



*Patientenakte  
Boden*

Die unterirdische  
Sprechstunde

**KBU-Tagung 2023: Bodengesundheit – Wo stehen wir, reicht der Therapieansatz aus?**

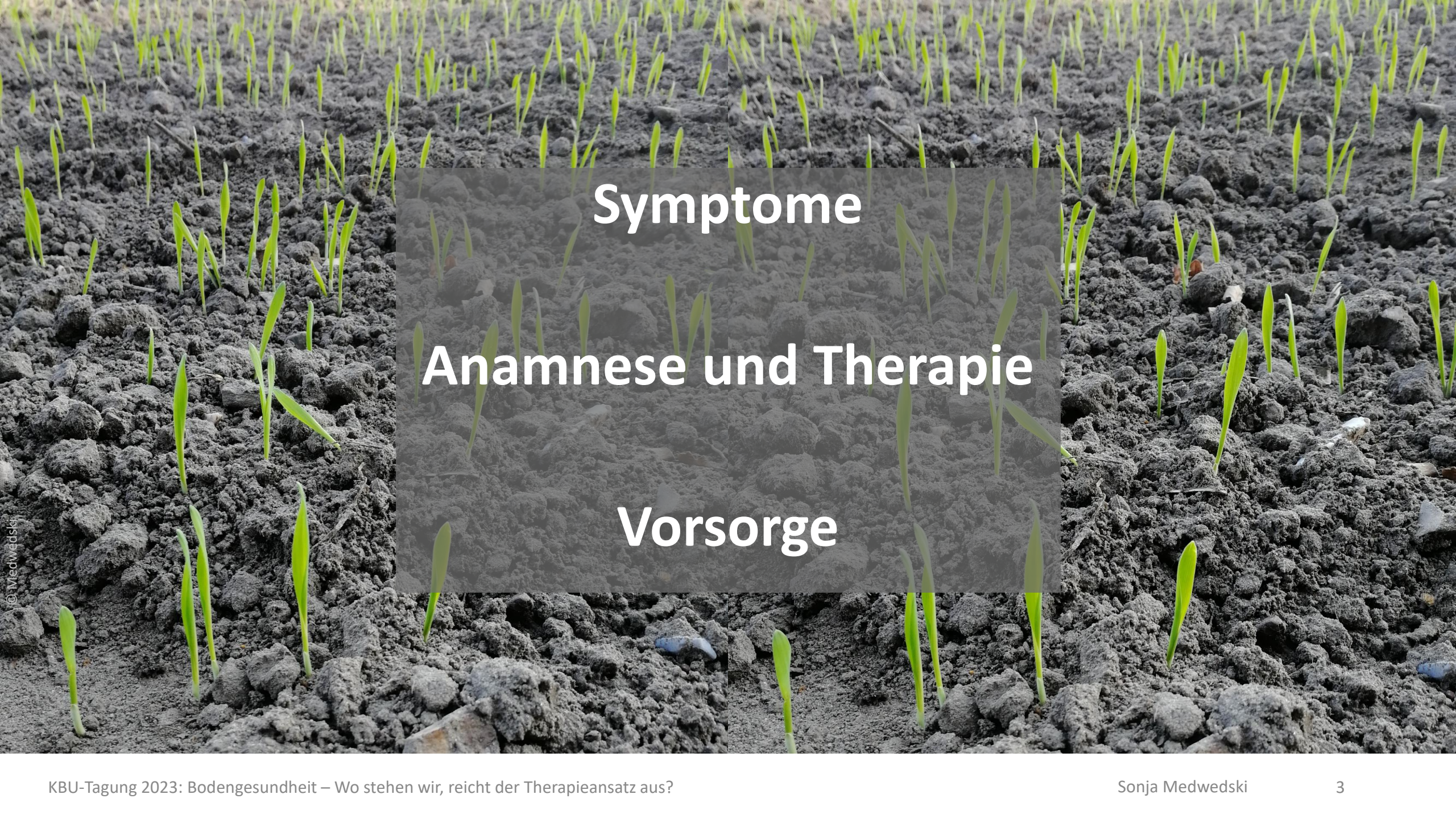
Sonja Medwedski, [kontakt@sonja-medwedski.de](mailto:kontakt@sonja-medwedski.de)



*Monitoring*  
SOIL ~~HEALTH~~ LAW







**Symptome**

**Anamnese und Therapie**

**Vorsorge**





Symptome

Anamnese und Therapie

Vorsorge

© Medwedski



# Bodengesundheit?

*“ ‘soil health’ means the physical, chemical and biological condition of the soil determining its capacity to function as a vital living system and to provide ecosystem services; ”*

§3 (4) Proposal for a Soil Monitoring Law

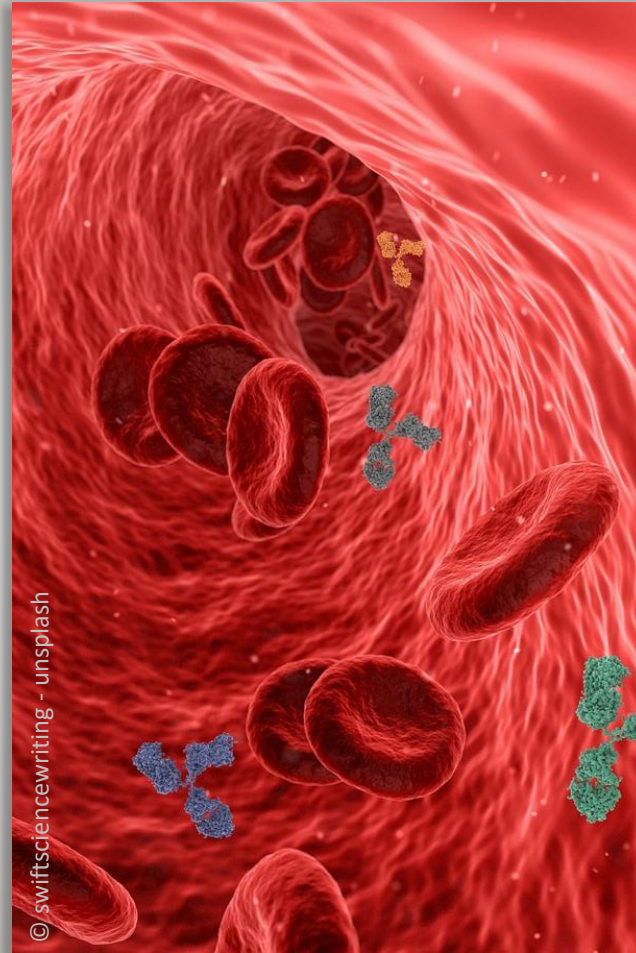






© Medwedski

**physikalisch**



© swiftsciencewriting - unsplash

**chemisch**



© photog - unsplash

**biologisch**





ER

ER

Tiefe Wunden,  
Risse,  
Amputationen

© Medwedski



ON

EROSION

© Medwedski





Quetschungen,  
Atemnot und  
Sauerstoffmangel

# VERDICHTUNG





# VERDICHTUNG





© schauhi - unsplash



© barskefranck - unsplash

# Turbulenzen im Nährstoffhaushalt



© Medwedski





# Abnehmende Biodiversität





# HUMUS-

# VERLUST







## Im schlimmsten Fall:

- Burnout durch falsche oder zu intensive Nutzung
- Totalausfall nach Versiegelung



© Medwedski

**Symptome**  
**Anamnese und Therapie**  
**Vorsorge**



# Anamnese

*Welche Bodenart?*

*Welche Nutzung?*

*Welche Umgebungs-  
bedingungen?*

*Welche Pflanzen-  
gesellschaft?*

*Welche Historie?*

*Welcher Bodentyp?*



*Ab wann ist die  
Bodengesundheit  
beeinträchtigt?*

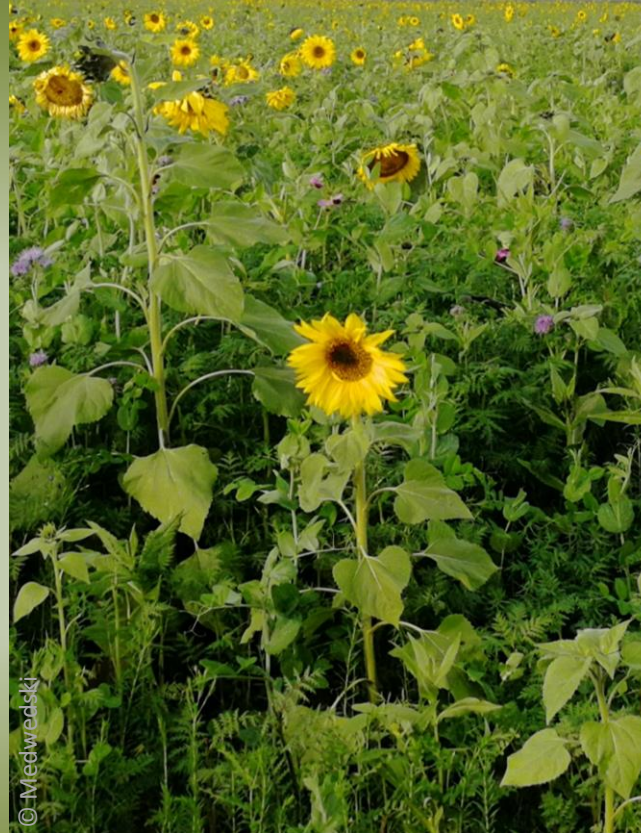
© Medwedski



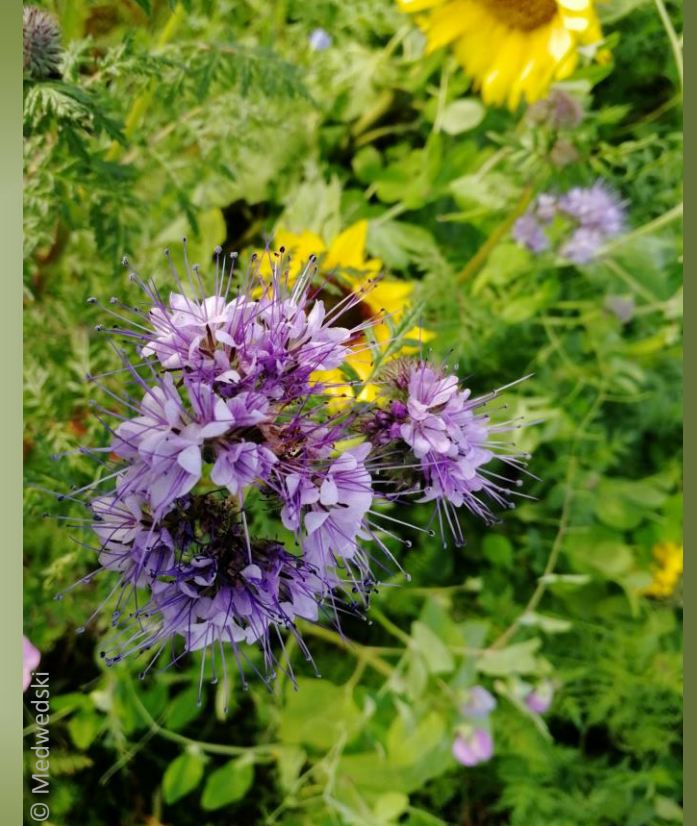
# Therapien



**Intensive Physio- und  
Phytotherapie –  
(Tiefenlockerung und  
Pflanzenwurzeln)**



**Warm genug anziehen –  
(Möglichst dauerhafte  
Pflanzendecke)**



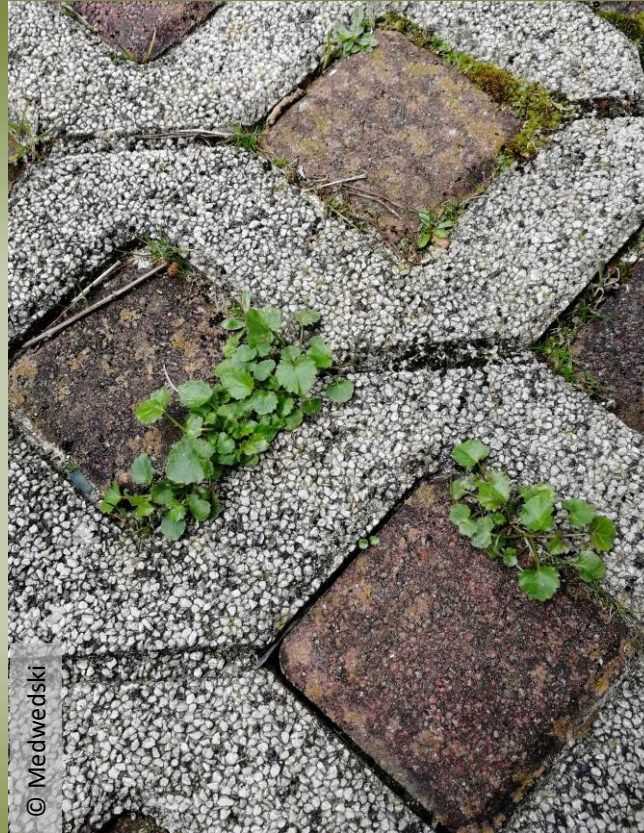
**Stärkung des  
Immunsystems –  
(Ernährung des Bodenlebens)**



# Therapien



**Organtransplantation –  
(Bodenaustausch)**



**Wiederbelebung –  
(Entsiegelung)**



**Zeit!**





# Symptom- vs. Ursachenbehandlung





**Symptome**

**Anamnese und Therapie**

**Vorsorge**

© Medwedski



Nachhaltige  
Bodenbewirtschaftung

Flächenverbrauch  
minimieren

MONITORING

Öffentlichkeitsarbeit

Warm anziehen

Weniger Fast Food

Teambildende Maßnahmen

Immunsystem stärken

# Vorsorge

© Medwedski





© StockSnap - pixabay



© Mockup Graphics - unsplash

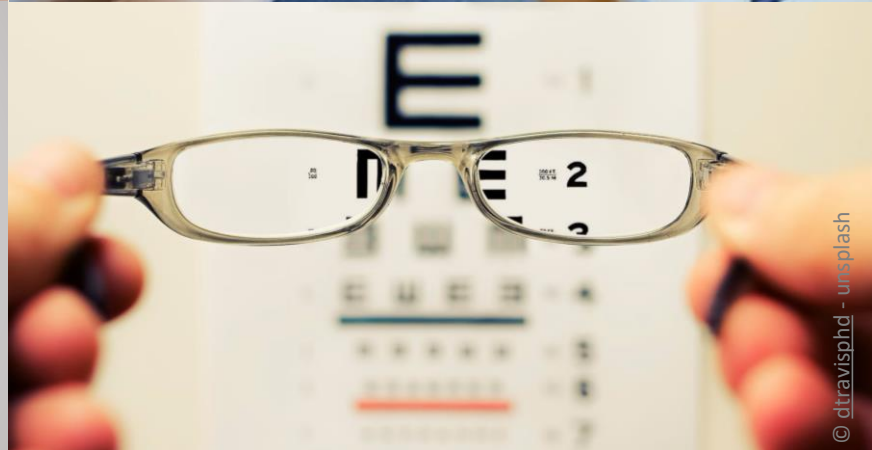


© unsplash



© pearisband - pixabay

# Monitoring



© dtravisbhd - unsplash



© weenail - unsplash



© OsloMetX - pixabay



© yunmai - unsplash



A landscape photograph showing a dirt path leading through a field. On the left, there are green plants with small white flowers. In the background, there is a row of trees and a field of golden corn. On the right, there is a field of dark brown soil. The sky is blue with scattered white clouds.

**Menschliche Gesundheit = Bodengesundheit**  
Wer das eine will, muss sich auch um das andere kümmern.





Zu Risiken und Nebenwirkungen  
lesen Sie das Soil Monitoring Law  
oder fragen Sie Ihre  
bodenkundigen Mitmenschen!

**KBU-Tagung 2023: Bodengesundheit – Wo stehen wir, reicht der Therapieansatz aus?**

Sonja Medwedski, [kontakt@sonja-medwedski.de](mailto:kontakt@sonja-medwedski.de)