



**Потенциал развития туризма на
территории природного комплекса
Роминтская пуща/озеро
Виштынецкое**

**Potentiale zur Entwicklung des
Tourismus in der Naturlandschaft
Rominter Heide/Wystiter See**

Алексей Соколов,
директор КРОУ
«Виштынецкий
эколого-исторический
музей»

Aleksej Sokolow
Leiter des Wystiter
Ökologisch-historischen
Museums, Krasnolesje

Анна Карпенко,
Куратор
международного
культурно-
фольклорного
фестиваля «Соседи»

Anna Karpenko
Kuratorin des
internationalen Kultur-
und Folklorefestivals
“Nachbarn”, Krasnolesje





Природные и историко-культурные особенности территории являются скрытым потенциалом для развития туризма

Достоинства природного комплекса Роминтская пуща-озеро Виштынецкое

- ✓ *высокое биологическое разнообразие*



Достоинства природного комплекса Роминтская пуца-озеро Виштынецкое

✓ *Уникальные природные объекты*



Достоинства природного комплекса Роминтская пуща-озеро Виштынецкое

- ✓ *Уникальность рельефа и эстетическая привлекательность ландшафта*



Достоинства природного комплекса Роминтская пуща-озеро Виштынецкое

- ✓ *Благополучная экологическая ситуация*



Достоинства природного комплекса Роминтская пуца-озеро Виштынецкое

- ✓ *Богатое историко-культурное наследие*



*Кристионас
Донелайтис*





Достоинства природного комплекса Роминтская пуца-озеро Виштынецкое

- ✓ *Особое геополитическое положение*



В январе 2012 года на большей части Роминтской пуши/лес Красный был создан природный парк «Виштынецкий»



- границы природного парка «Виштынецкий»

Развитие туризма предполагает комплексный подход к организации хозяйственной деятельности на территории природного комплекса

Для раскрытия потенциалов территории Роминтская пушта/озеро Виштынецкое основными направлениями хозяйственной деятельности должны стать:

- природоохранная деятельность
- туризм и рекреация
- экологичное сельское и лесное хозяйство

Важно, чтобы приоритетом стало вовлечение местного населения в экономическую деятельность



Природопознавательный туризм



Конные прогулки



Услуги проводников



Гостевые дома





Экологичное сельское хозяйство



Информационно-туристические центры и музеи



Виштынецкий эколого-исторический музей в Краснолесье





Познавательные программы
для детей и взрослых



Программа музея
«Виштынецкие сокровища гномов»



Программа музея
«Виштынецкие сокровища гномов»

Проект «Музейная почта»

Теперь туристы и гости Краснолесья могут отправить открытку прямо из музея с изображением природных и исторических объектов Роминтской пущи



Выставка открыток «Привет из Роминтен»

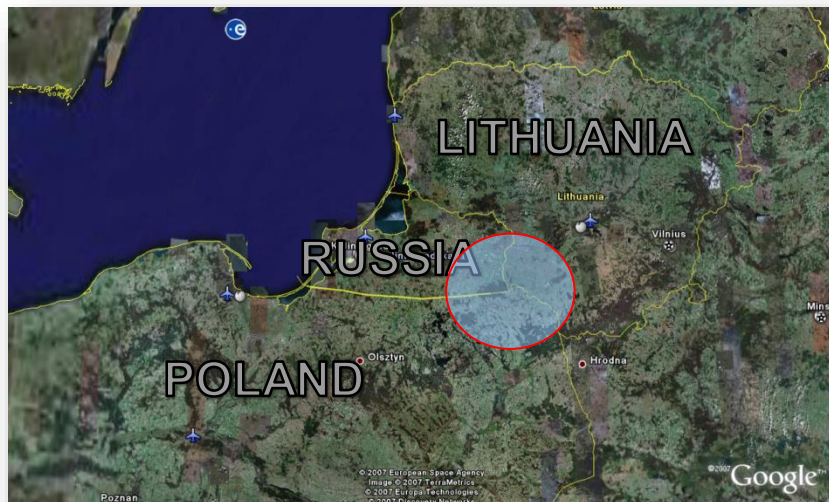


События и культурные мероприятия
Например, музейная ночь, праздники и фестивали

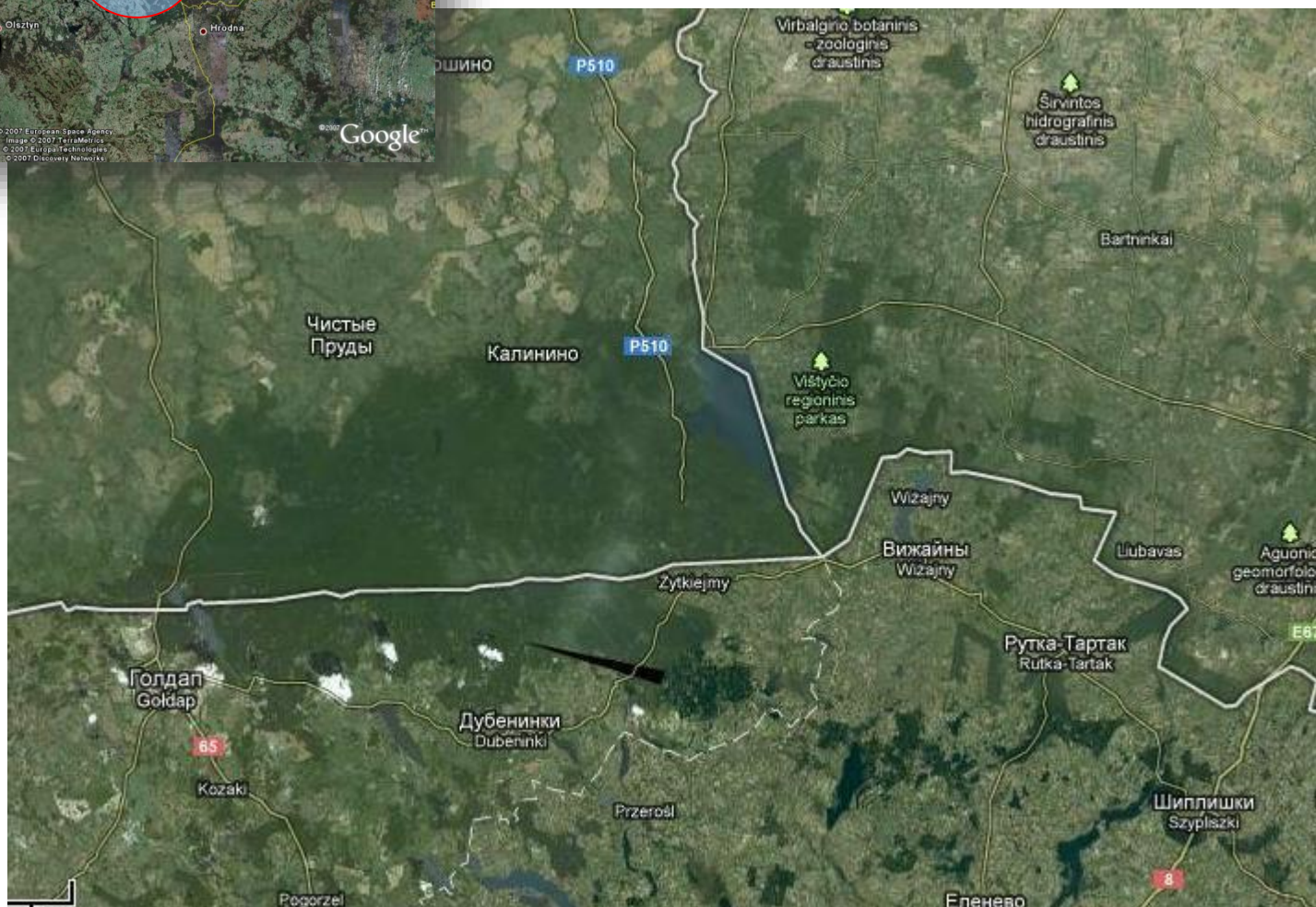


Международный культурно-фольклорный
фестиваль «Соседи»





Фестиваль объединяет людей с трёх сторон по разным границам, разделяющим природный комплекс Роминтская пушта/озеро Виштынецкое



12:00 – 15:00
**ЧАСТЬ 1 – «ТВОРЧЕСТВО,
ВКУСЫ, РЕМЕСЛА»**

Открытие, мастер-классы,
дегустация-ярмарка региональных
продуктов

Территория у музея, ул. Школьная, 5А

15:00 – 18:00
**ЧАСТЬ 2 – «ВСТРЕЧИ,
ЗВУКИ, ЛАНДШАФТЫ»**

Выездная программа

Песенная творческая мастерская
«Поющие поколения»

Краснолесенский дом культуры
15:00–18:00

Экскурсия по Краснолесью
с посещением подворий местных
жителей

с женским клубом «Ностальгия»
16:00–17:30

Пеший тур с краеведами

по маршруту Краснолесье —
Токаревский мост
15:00–17:00

День открытых дверей

в арт-пространстве «Фотозгляды»
пос. Токарево
15:00–18:00

Конные прогулки

по маршруту Краснолесье —
Токаревский мост и обратно,
на телеге и верхом
16:00–18:00

«Стихи над...», стихи под...»

художественное чтение стихотворений
под Токаревским мостом
17:00–17:30

18:00 – 21:00

**ЧАСТЬ 3 – «ПЕСНИ,
ТАНЦЫ, ХОРОВОД»**

Праздничный концерт

Сцена во дворе музея, ул. Школьная, 5А

Ансамбль «Голубки»

пос. Большое Исаково

Вокальный ансамбль «Подруги»

пос. Гаврилово

Фольклорный коллектив «Шилой»

Виштытис, Литва

Танцевальный ансамбль

«Сударушка»

пос. Чистые Пруды

Капелла сельской музыки

«Виштытис»

Литва

Ансамбль «Роминчане»

Дубенинки, Польша

Фольклорный ансамбль «Летавица»

Калининград

Соседи šasiėdzi Kaimynai

международный

культурно-фольклорный

фестиваль

08

августа
2015

Виштынецкий эколого-
исторический музей

Посёлок Краснолесье,
Нестеровский район
Калининградской области

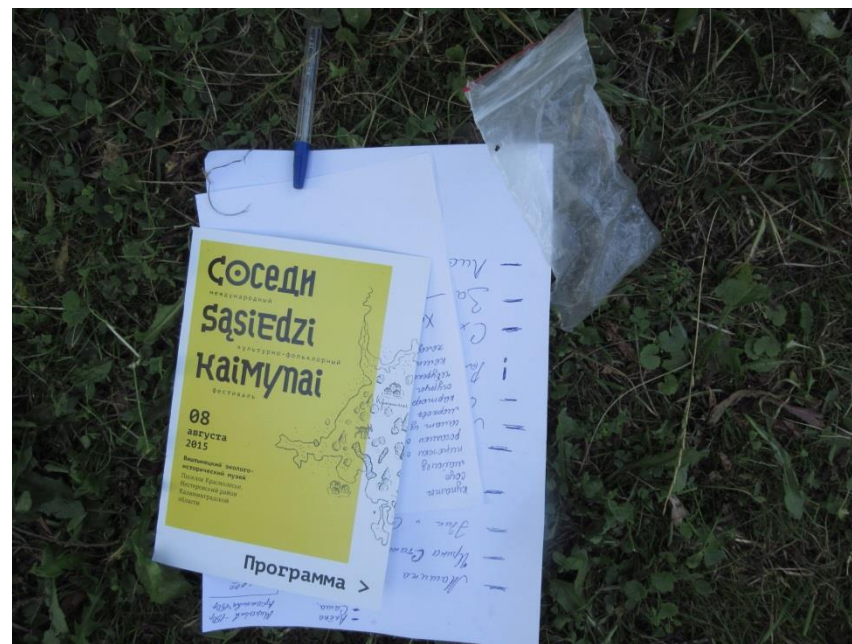
Организатор фестиваля —
Калининградское региональное обще-
ственное учреждение «Виштынецкий
эколого-исторический музей».

Партнеры фестиваля: Ландшафт-
ный парк «Тицца Роминская»
(Польша), региональный парк
«Виштытис» (Литва).

Фестиваль проводится при финансо-
вой поддержке Министерства культу-
ры Калининградской области.

Организаторы благодарят отдел
культуры Нестеровского района и
текстовое бюро «Редакция»
(Калининград) за помощь
в проведении фестиваля.

Фестиваль поддерживают волон-
теры из самых разных уголков
Калининградской области, Польши
и Литвы. Принесим им огромную
благодарность!















Седн ~ SĄSIEDZI ~ Kaimynai







Фестивалю предшествовали экспедиции. Они проводились с российской, литовской и польской сторон. Каждый их участник реализовывал свой минипроект, объединяющий разных людей.



Expeditions: October 2013, May 2014













Первый фестиваль состоялся в августе 2014 года



First festival: 16.08.2014

На фестивале был представлен фотопроjekt «Роминта: счастливые истории» Александра Матвеева и Анны Карпенко о людях, живущих рядом по разные стороны границ единого природного комплекса

Роминта: счастливые истории







Благодарим за внимание

