
P23R – Prozess-Daten-Beschleuniger

Prozessketten in der Emissionsberichterstattung

Workshop XUBetrieb

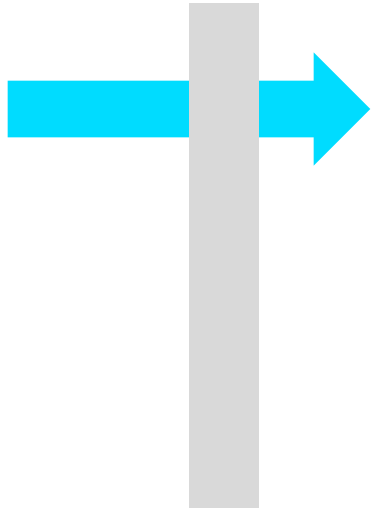
Potsdam, 30. Juni 2011

Wolfgang Palka | Technische Universität München | wolfgang.palka@in.tum.de



NON-STOP-GOVERNMENT

Gliederung

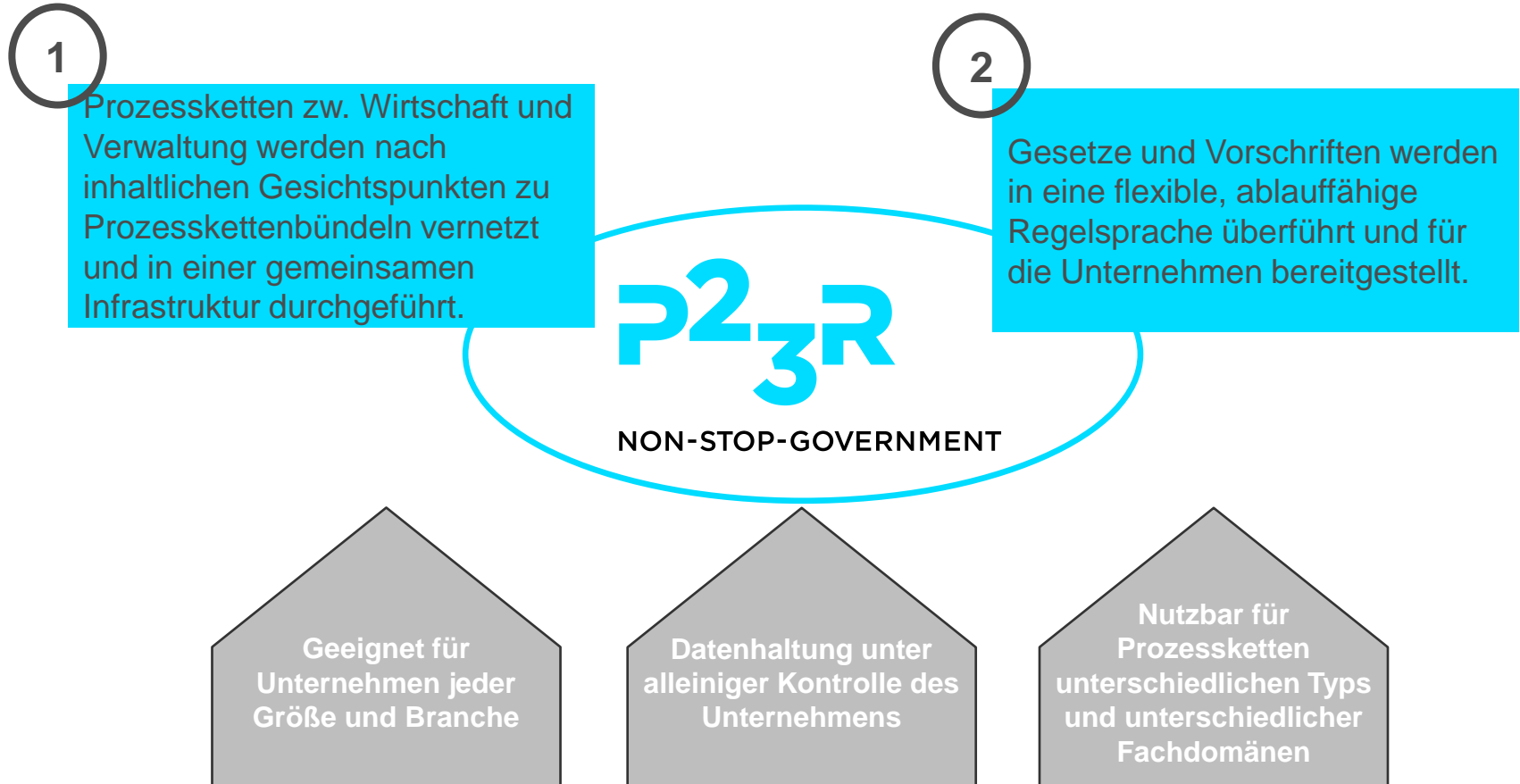


P23R – das Prinzip und die Vorteile

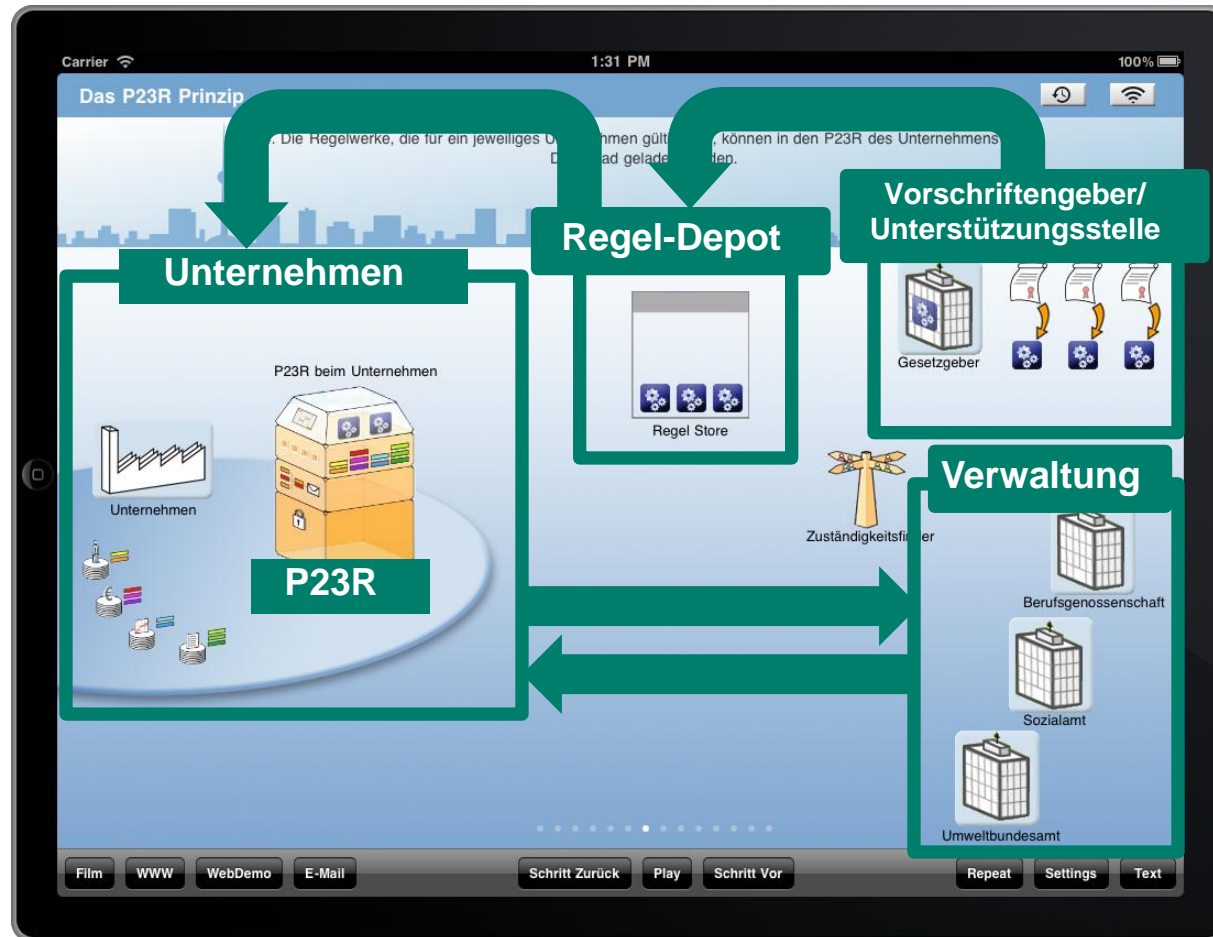
P23R – die Auswahl von Prozessketten zur Emissionsberichtserstattung

P23R – die Pilotierung

Das P23R-Prinzip: zwei zentrale Ansatzpunkte



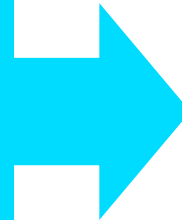
P23R-Prinzip: Die zentralen Elemente



Vorteile für Unternehmen bedeuten Vorteile für die Verwaltung

Unternehmen

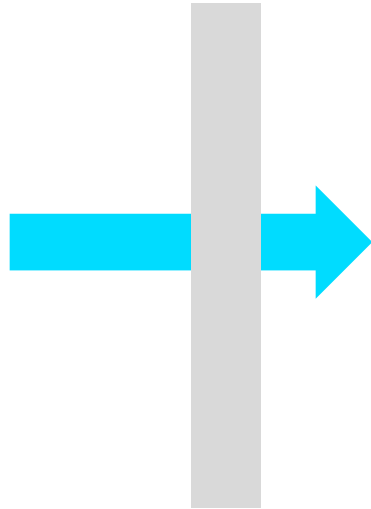
- Medienbruchfreier Datenaustausch
- Abbau von Datenredundanzen
- Entlastung der Unternehmen von der Beachtung vieler Detailregelungen
- Verringerte Aufwände zur Aktualisierung von Unternehmens-Software
- Vereinfachte Abläufe und bessere Schnittstellen zur Verwaltung



Verwaltung

- Keine Doppelerfassung
- Höhere Qualität der Meldedaten
 - weniger Rückfragen
 - verringerter Prüfaufwand
 - bessere Umsetzung bei Änderung v. Meldepflichten
- Automatischer Eingang ohne Nachfassaufwand
- Transparenz der Berechnungen
- Vereinfachter „Rückkanal“ (keine Suche nach Zuständigen)

Gliederung



P23R – das Prinzip und die Vorteile

P23R – die Auswahl von Prozessketten zur Emissionsberichtserstattung

P23R – die Pilotierung

Auswahl von Prozessketten zur Emissionsberichterstattung

Methodik

- 1. Schritt: Erfassen der Prozessketten in Prozesskettensteckbriefen
- 2. Schritt: Erstellen eines Domänenmodells
- 3. Schritt: Filtern nach Domänenmerkmalen
- 4. Schritt: Prozessketten werden nach inhaltlichen Gesichtspunkten zu Prozesskettenbündeln verknüpft

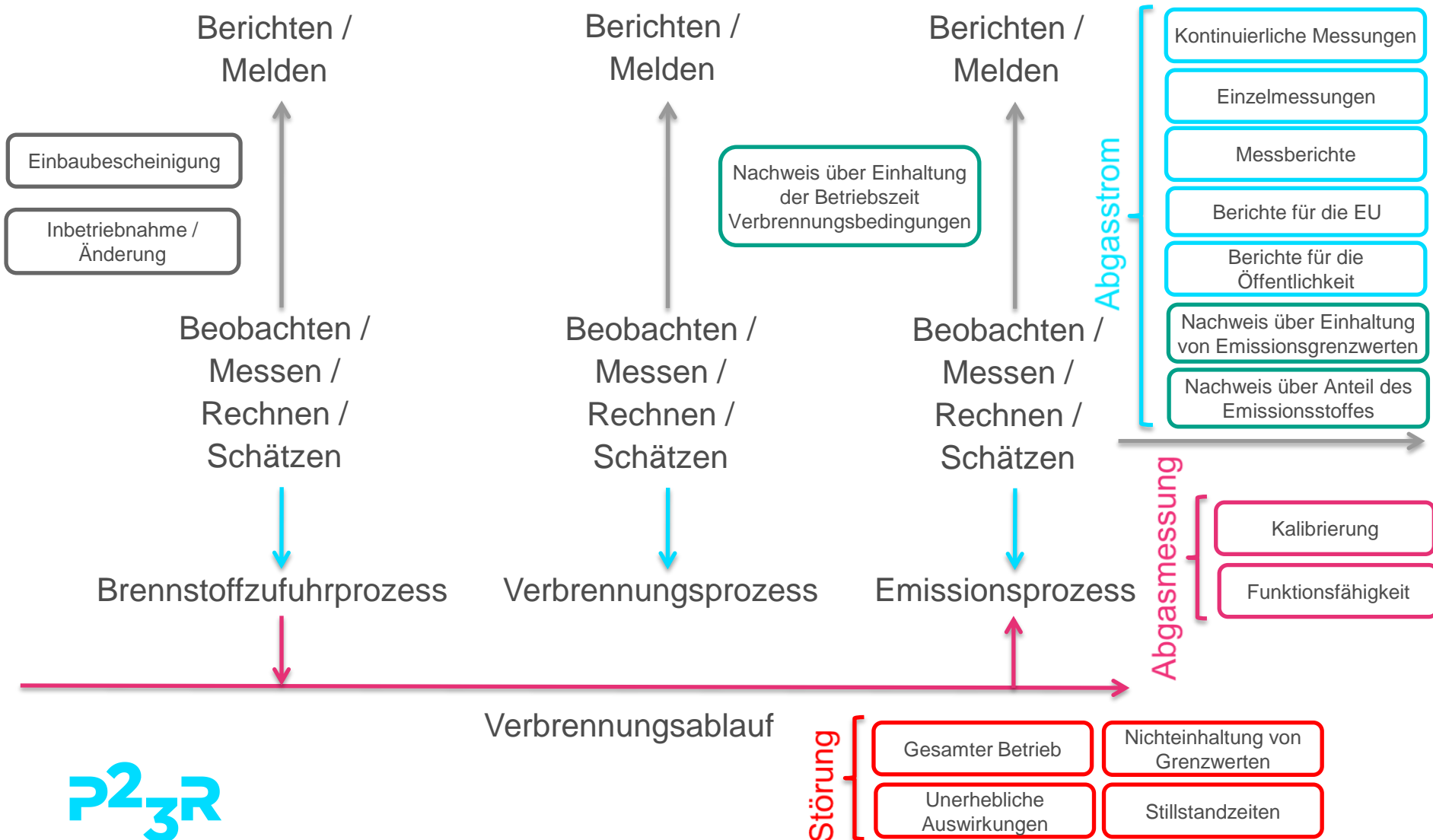
Auswahl von Prozessketten zur Emissionsberichtserstattung

Vorgehen

- Insgesamt wurden 71 Prozessketten betrachtet
 - 1., 2., 11., 13., 17., 25., 27., 30. und 31 BImSchV
 - E-PRTR
- Jede Prozesskette wurde anhand 18 Merkmalen (eines Prozesskettensteckbriefs) katalogisiert, bspw.:
 - M3 – Kontaktyp: Bericht
 - M5 – Beteiligte Akteure (Wirtschaft): Betreiber einer Anlage
 - M8b – Prozesskategorie: Abgasmessung – Einzelmessung (Domänenmerkmal)
 - M10 – Inhaltstyp: Volumenkonzentration (mg/cbm)
 - ...

Domänenmodell entlang des Stoffstroms

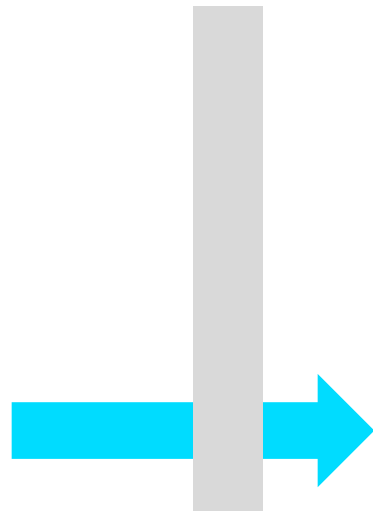
Generierung von Domänenmerkmalen



Filterung der Prozessketten nach Domänenmerkmalen (eine Auswahl)

iuM UMW	Laufnr	Name der PRK / Titel der Informations- und Meld	Kontaktg	Wertschöpfungsclus	Beteiligte Akteure - Wirtschafts	Beteiligte Akteure - Behörden	Zusätzliche Beteili	Bereich des B2G Konta	Prozesskategorie
iuM z Me	M1	M2	M3	M4	M5	M6	M7	M8	M8b
<i>ElmSchV1</i>	1	Bericht über das Ergebnis der wiederkehrenden Kalibrierung einer Messeinrichtung	Bericht	N/A	nicht bekannt	nicht bekannt	Nicht bekannt	Emissionen	Abgasmessung - Kalibrierung
<i>ElmSchV1</i>	2	Bescheinigung über den ordnungsgemäßen Einbau einer Messeinrichtung	Meldung	N/A	Betreiber einer Einzelfeuerungsanlage	Zuständige oberste Landesbehörde oder von der nach Landesrecht zuständigen Behörde für Kalibrierungen bekannt gegebene Stelle	Nicht bekannt	Emissionen	Einbaubescheinigung
<i>ElmSchV1</i>	3	Vorlage der Messberichte der kontinuierlichen Messungen	Bericht	N/A	Betreiber einer Anlage	Zuständige Behörde	Nicht bekannt	Emissionen	Abgasstrom - kontinuierliche Messungen
<i>ElmSchV1</i>	4	Vorhalten der Messberichte der kontinuierlichen Messungen für 5 Jahre	Bericht	N/A	Betreiber einer Anlage	Zuständige Behörde	Nicht bekannt	Emissionen	Abgasstrom - Vorhalten
<i>ElmSchV1</i>	5	Vorlage der Messberichte für die erstmalige Messung (Einzelmessungen) bei der Behörde	Bericht	N/A	Betreiber einer Einzelfeuerungsanlage	Zuständige Behörde	Nicht bekannt	Emissionen	Abgasstrom - Einzelmessungen
<i>ElmSchV1</i>	6	Vorlage der Messberichte für die wiederkehrenden Messungen (Einzelmessungen) bei der Behörde	Bericht	N/A	Betreiber einer Einzelfeuerungsanlage	Zuständige Behörde	Nicht bekannt	Emissionen	Abgasstrom - Einzelmessungen
<i>ElmSchV1</i>	7	Vorhalten der Messberichte für 5 Jahre	Bericht	N/A	Betreiber einer Einzelfeuerungsanlage	Zuständige Behörde	Nicht bekannt	Emissionen	Abgasstrom - Vorhalten
<i>ElmSchV1</i>	8	Inbetriebnahme einer Anlage anzeigen	Bericht	N/A	Betreiber einer Feuerungsanlage	Zuständige Behörde	Nicht bekannt	Emissionen	Inbetriebnahme - Inbetriebnahme einer Anlage
<i>ElmSchV2</i>	9	Anzeige von nicht genehmigungsbedürftigen Anlagen	Meldung	N/A	Betreiber einer Anlage	Zuständige Behörde	Nicht bekannt	Emissionen	Inbetriebnahme - nicht genehmigungsbedürftige Anlagen

Gliederung



P23R – das Prinzip und die Vorteile

P23R – die Auswahl von Prozessketten zur Emissionsberichtserstattung

P23R – die Pilotierung

P23R-Projekt

Pilotierung in der Metropolregion Rhein-Neckar

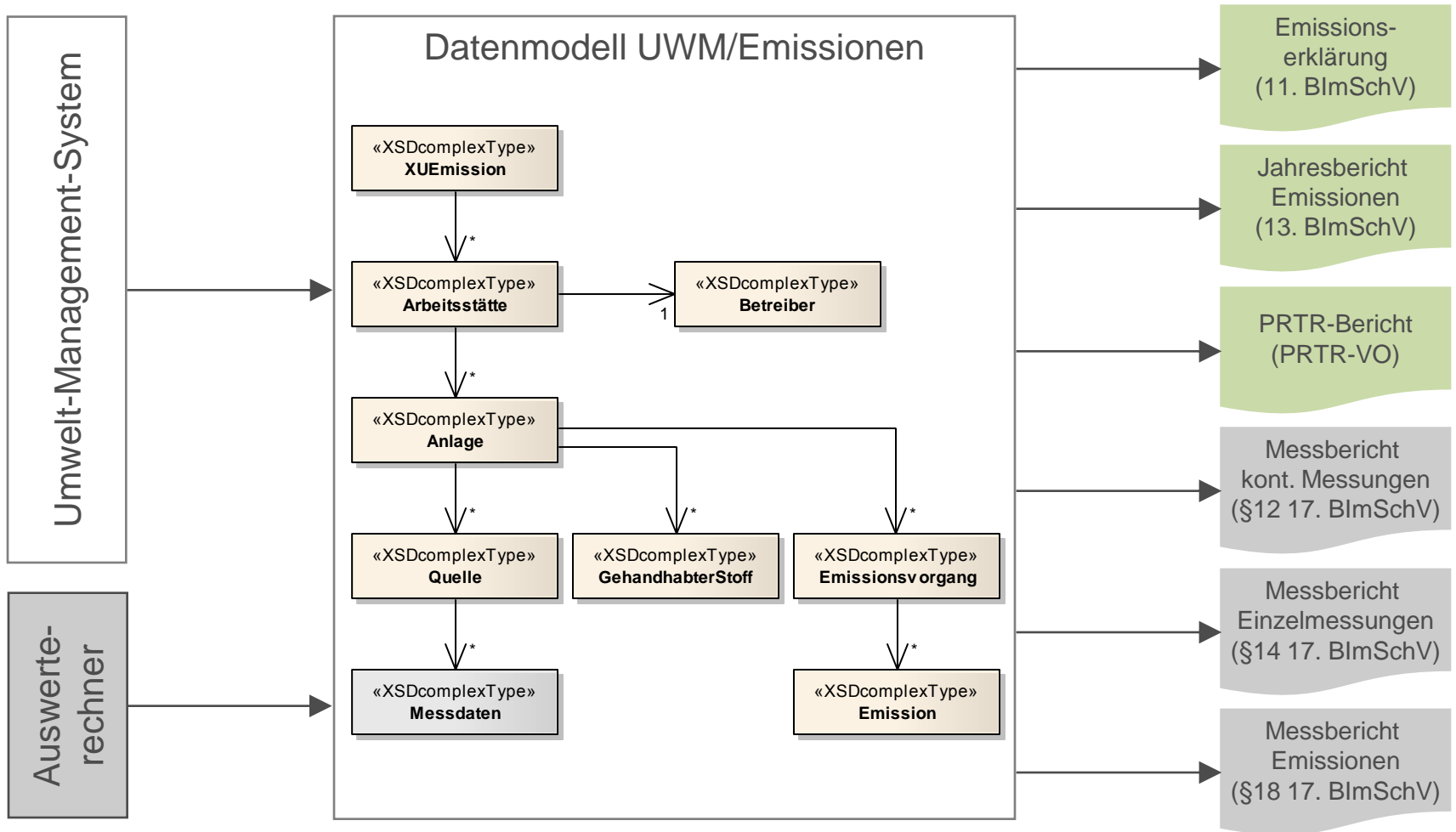


Umfang des Betrachtungsraums im P23R-Projekt

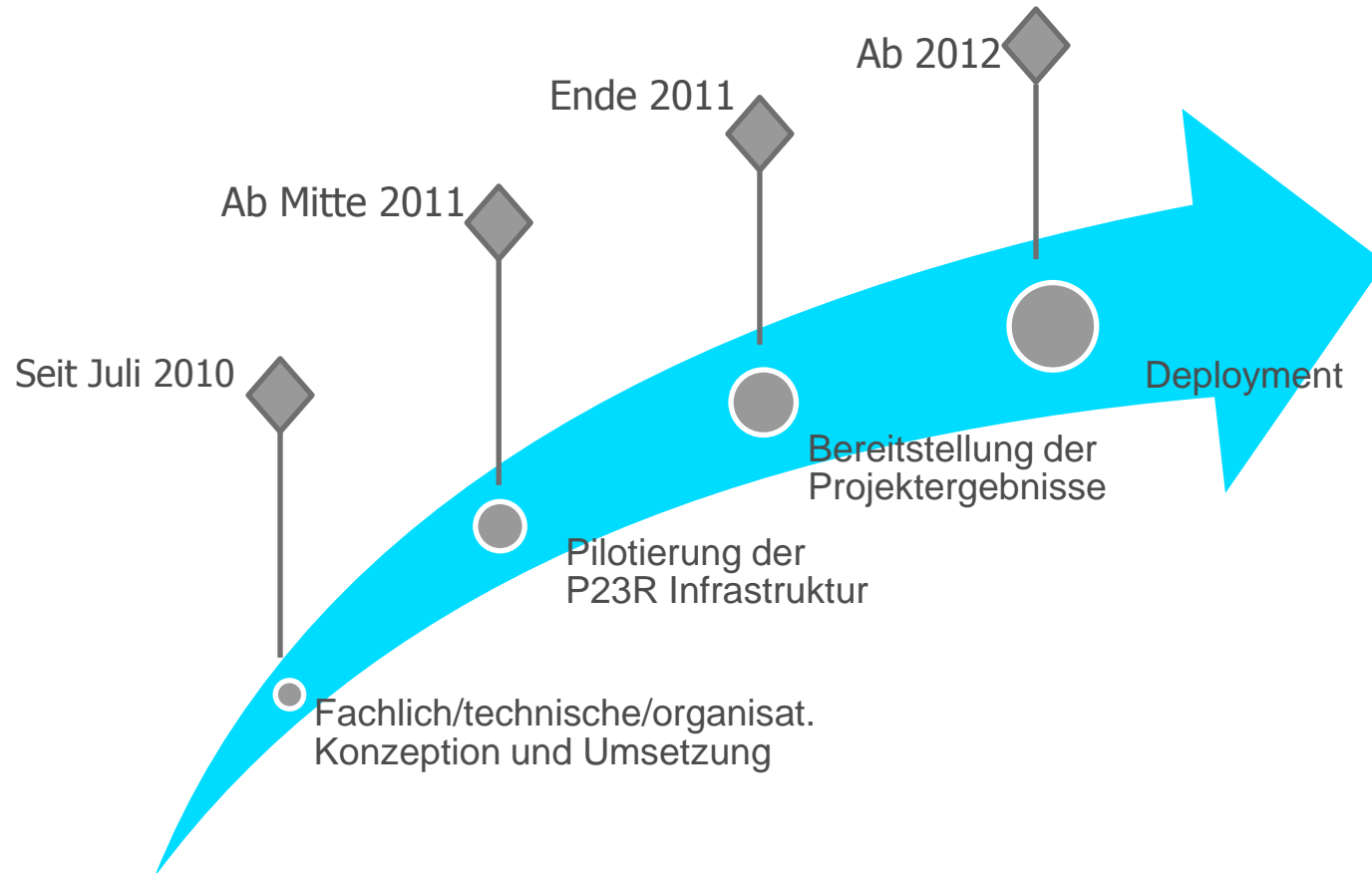
Datenmodell, Fachkonzept und Pilotierung

	Datenmodell	Fachkonzept	Pilotierung
2. BlmSchV			
11. BlmSchV	X	X	X
13. BlmSchV	X	X	X
17. BlmSchV	X	X	X
25. BlmSchV			
31. BlmSchV			
PRTR	X	X	X

Funktionsweise des P23R-Prinzips



P23R-Projekt Zeitplan



Vielen Dank für Ihre Aufmerksamkeit!

www.p23r.de

