

Folgen der Erderhitzung in Deutschland

Bereits heute sind Folgen des Klimawandels in Deutschland spürbar und messbar

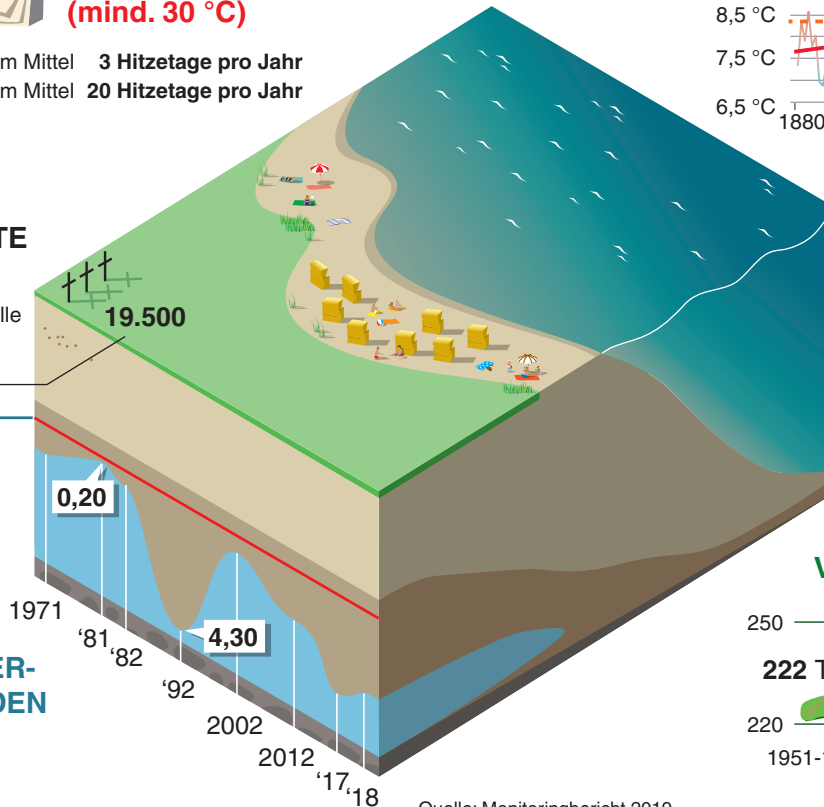


HITZEBEDINGTE TODESFÄLLE

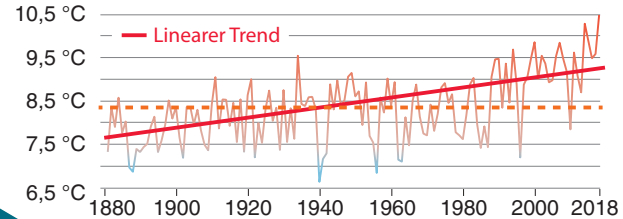
Hitzebedingte Todesfälle in den Hitzesommern 2003, 2006 und 2015

Anzahl der Monate mit Unterschreitung der Referenzwerte (Durchschnittswerte 1971-2000)

NIEDRIGE GRUNDWASSERSTÄNDE WERDEN HÄUFIGER



MITTLERE LUFTTEMPERATUR IST UM 1,5° IN DEUTSCHLAND GESTIEGEN



DER MEERES-SPIEGEL STEIGT
(am Beispiel Cuxhaven)



+8,9 cm

DAUER DER VEGETATIONSPERIODE

