

Mise à jour: novembre 2015

Punaises de lit

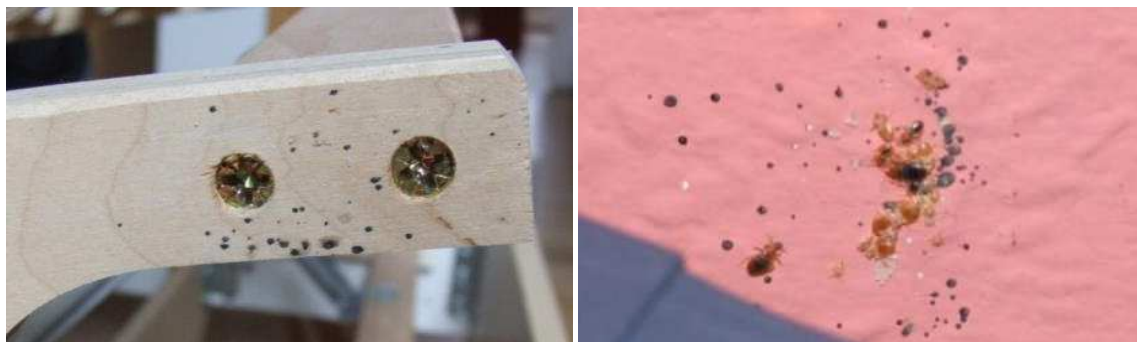
Punaises de lit adultes (*Cimex lectularius*)

Données et faits

Les punaises de lit sont des insectes piqueurs d'environ 2,5 à 6 millimètres qui se nourrissent de sang. Elles apparaissent dans les locaux habités et fermés et se cachent dans toutes les fissures et les fentes comme les meubles et les lits ainsi que derrière les plinthes, les papiers peints et les interrupteurs etc.

Les punaises de lit sont transportées d'un lieu à l'autre lors du déplacement d'un objet dans lequel elles séjournent (par l'intermédiaire de bagages, de meubles usagés etc.). N'éliminez jamais les objets infestés sans les avoir traité auparavant afin d'éviter toute propagation des parasites. En cas d'infestation importante ou si les punaises de lit n'ont plus de source de nourriture, elles peuvent se réfugier dans les vêtements des personnes et se propager de cette manière.

Punaises de lit de taille originale de ~ 2,5 mm à ~ 6 mm. 🦋



Traces d'excréments de punaises de lit (gauche) et punaises de lit vivantes sur le mur (droite)

A quoi ressemble une piqûre de punaise de lit?

L'apparence d'une piqûre de punaise de lit peut varier d'une personne à l'autre. Certaines personnes n'ont aucune lésion sur la peau alors que d'autres présentent une réaction allergique plus intense. Les piqûres sont généralement regroupées au même endroit car la punaise de lit doit piquer à plusieurs reprises avant d'avoir accès au sang. Les piqûres de punaises de lit peuvent être facilement confondues avec celles d'autres insectes. Les piqûres sont visibles la plupart du temps le matin mais peuvent apparaître seulement quelques jours plus tard chez certaines personnes.



Différentes réactions cutanées aux piqûres de punaises de lit

Les punaises de lit transmettent-elles des maladies?

Non.

Comment réagir en cas d'infestation de punaises de lit?

Une infestation de punaises de lit n'est pas liée à un manque d'hygiène, c'est pourquoi un nettoyage des locaux en profondeur ne suffit pas pour éliminer ces parasites. Il est impossible de s'en débarrasser soi-même. En Allemagne, l'élimination des punaises de lit est effectuée par un désinsectiseur professionnel. Les mesures de lutte antiparasitaire dans les hébergements collectifs sont extrêmement compliquées et prennent beaucoup de temps. C'est pourquoi vous devez **immédiatement informer l'administration de votre hébergement** si vous trouvez des punaises de lit vivantes ou des traces. **Vérifiez régulièrement!** Marquez les traces d'excréments existantes sur les surfaces fermes afin d'identifier immédiatement les nouvelles traces. Vérifiez la présence de piqûres sur la peau et de traces de sang sur les draps. Respectez les consignes du désinsectiseur.

Informations (en allemand) sur l'aspect et les habitudes des punaises de lit sous ce lien: www.biozid.info > Schädlingsratgeber (Guide des parasites)

Editeur:

Office fédéral de l'environnement
Postfach 14 06 | 06844 Dessau-Roßlau
Tél: +49 340-2103-0 | info@umweltbundesamt.de
Internet: www.umweltbundesamt.de

Crédit photos: UBA