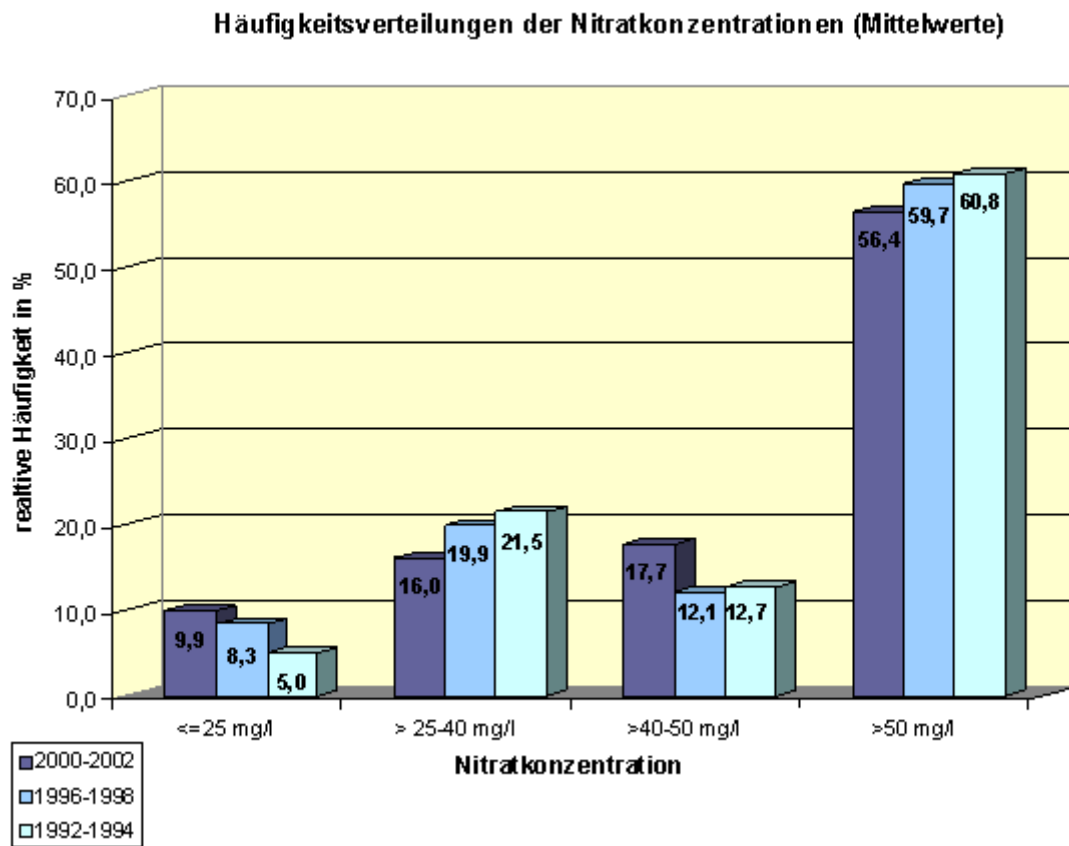


Abbildung 1: Häufigkeitsverteilungen der mittleren Nitratgehalte



Das vorliegende Diagramm bildet die Häufigkeitsverteilung der mittleren Nitratkonzentration für die drei zurückliegenden Überwachungszeiträume 1992 bis 1994; 1996 bis 1998, 2000 bis 2002 ab. Die Konzentrationen sind in vier Klassen eingeteilt, die Klassengrenzen sind: <= 25mg/l; >25-40mg/l; >40-50mg/l; >50mg/l.

Für den Zeitraum 1992 bis 1994 weisen 60,8% der Messstellen Konzentrationen von >50mg/l auf, 12,7% liegen zwischen 40-50mg/l; 21,5% zwischen 25-40mg/l und 5% in der Klasse bis 25mg/l.

Die Auswertung für die Jahre 1996 bis 1998 ergibt folgendes Bild: In die Klasse >50 mg/l fallen 59,7% der Messstellen, in die Klasse 40 bis 50 mg/l 12,1%, in die Klasse 25-40mg/l 19,9% und in die kleinste Klasse 8,3%.

Im dritten Überwachungszeitraum 2000 bis 2002 fallen 56,4% der Messstellen in die Klasse > 50mg/l; 17,7% in die Klasse 40 bis 50mg/l; 16,0% in die Klasse 25 bis 40mg/l und 9,9% der Messstellen in die Klasse bis 25mg/l.