

# **Konzentrationen von SO<sub>2</sub>, NO<sub>2</sub>, O<sub>3</sub> und PM<sub>10</sub> aus dem Luftmessnetz des Umweltbundesamtes**

## **Mai 2006**

**Basis der Statistik sind Halbstundenwerte kontinuierlich registrierender Messgeräte. Die 5-jährige Monatsstatistik berücksichtigt alle Halbstundenwerte aus dem jeweiligen Monat der vorangegangenen 5 Jahre.  
Die Nachweisgrenzen sind: SO<sub>2</sub> 0.2 µg/m<sup>3</sup>, NO<sub>2</sub> 0.3 µg/m<sup>3</sup> Ozon 2 µg/m<sup>3</sup>. Die Messwerte der Gase sind auf 20 °C bezogen, für PM<sub>10</sub> auf 0 °C.**

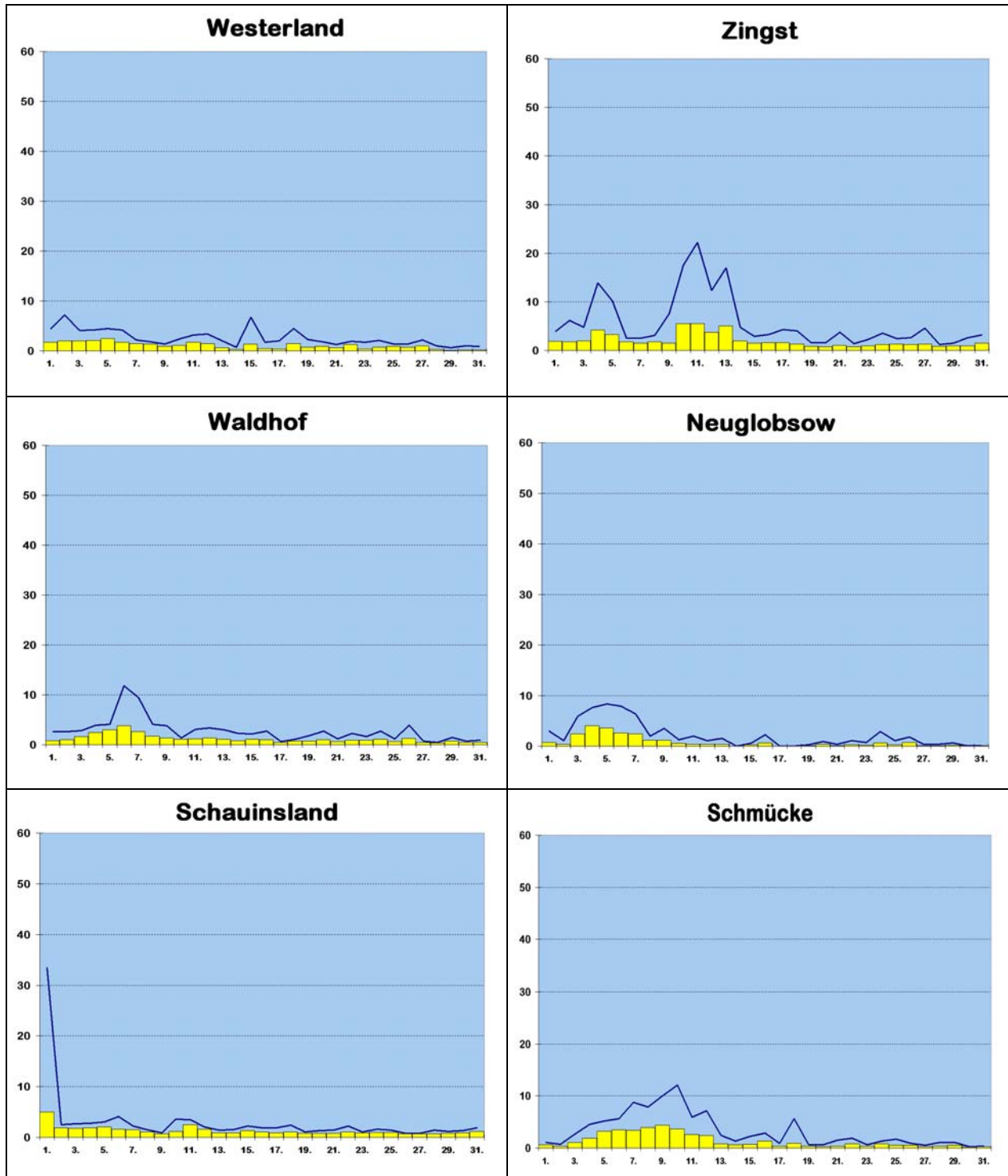
# Schwefeldioxid

in  $\mu\text{g}/\text{m}^3$ , bezogen auf 20 °C

		Wester- land	Zingst	Neu- globow	Waldhof	Schmücke	Schau- insland
Tagesmittel	1.	1.7	1.9	0.7	0.8	0.6	5.0
	2.	2.0	1.8	0.4	1.0	0.4	1.9
	3.	2.0	2.0	2.4	1.6	1.1	1.8
	4.	2.1	4.2	4.0	2.5	1.9	1.9
	5.	2.5	3.3	3.6	3.0	3.2	2.1
	6.	1.7	1.8	2.6	3.8	3.5	1.6
	7.	1.5	1.5	2.4	2.6	3.4	1.5
	8.	1.4	1.8	1.2	1.7	3.9	1.1
	9.	0.9	1.5	1.2	1.4	4.4	0.7
	10.	1.1	5.5	0.5	1.1	3.7	1.2
	11.	1.7	5.5	0.4	1.2	2.6	2.5
	12.	1.5	3.7	0.4	1.4	2.4	1.6
	13.	0.6	5.0	0.4	1.1	0.8	0.9
	14.	0.3	2.0	-	0.8	0.6	0.9
	15.	1.4	1.5	0.3	1.1	0.7	1.3
	16.	0.5	1.6	0.6	1.0	1.3	1.1
	17.	0.4	1.6	-	0.5	0.4	0.9
	18.	1.5	1.3	-	0.7	0.9	1.1
	19.	0.7	0.8	0.1	0.7	0.4	0.8
	20.	0.9	0.7	0.4	1.0	0.3	0.8
	21.	0.6	1.0	0.1	0.6	0.4	0.8
	22.	1.3	0.7	0.3	0.9	0.8	1.1
	23.	0.4	0.9	0.2	0.9	0.4	0.9
	24.	0.7	1.2	0.6	1.1	0.8	1.0
	25.	0.9	1.3	0.3	0.6	0.5	1.0
	26.	0.7	1.2	0.7	1.3	0.5	0.7
	27.	1.0	1.3	0.1	0.5	0.3	0.7
	28.	0.3	0.8	0.1	0.4	0.4	0.7
	29.	0.1	0.9	0.2	0.7	0.5	0.8
	30.	0.2	0.9	0.1	0.5	0.2	0.9
	31.	0.2	1.5	0.1	0.5	0.3	1.2
Monatsstatistik	Monatsmittel	1.0	2.0	0.9	1.2	1.3	1.3
	Maximales Tagesmittel	2.5	5.5	4.0	3.8	4.4	5.0
	Median	0.9	1.3	0.3	0.8	0.6	0.9
	98-Perzentil	3.6	9.2	5.3	4.0	6.6	3.0
	5-jähr. Monatsmittel	1.2	2.1	1.3	0.9	1.2	0.9
	5-jähr. max. Tagesmittel	3.8	6.4	7.1	4.1	6.6	4.1

# Schwefeldioxid

in  $\mu\text{g}/\text{m}^3$ , bezogen auf 20 °C



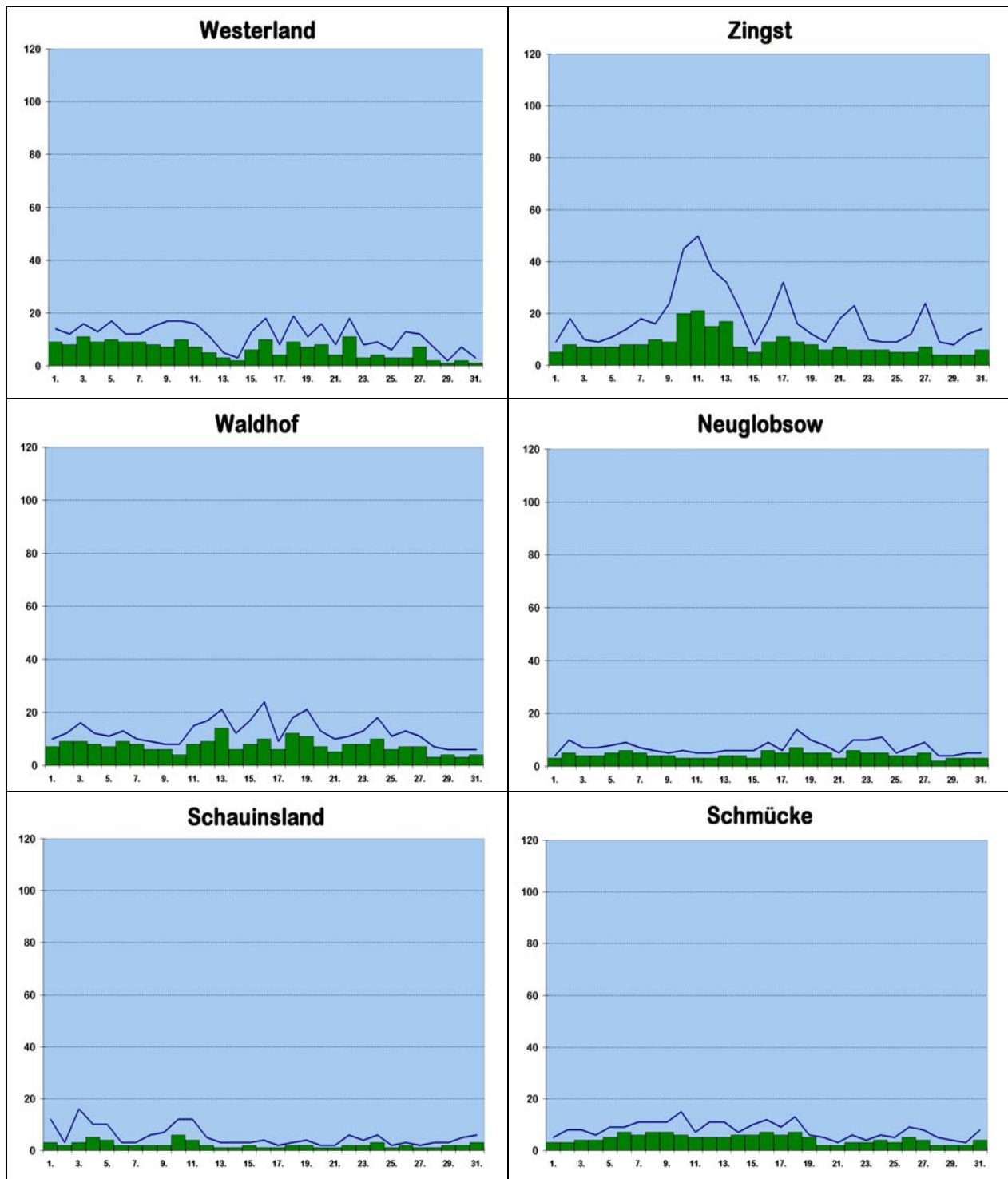
Tagesmittel
  Tagesmaxima

# Stickstoffdioxid

in  $\mu\text{g}/\text{m}^3$ , bezogen auf 20 °C

		Wester- land	Zingst	Neu- globow	Waldhof	Schmücke	Schau- insland
Tagesmittel	1.	9	5	3	7	3	3
	2.	8	8	5	9	3	2
	3.	11	7	4	9	4	3
	4.	9	7	4	8	4	5
	5.	10	7	5	7	5	4
	6.	9	8	6	9	7	2
	7.	9	8	5	8	6	2
	8.	8	10	4	6	7	2
	9.	7	9	4	6	7	2
	10.	10	20	3	4	6	6
	11.	7	21	3	8	5	4
	12.	5	15	3	9	5	2
	13.	3	17	4	14	5	1
	14.	2	7	4	6	6	1
	15.	6	5	3	8	6	2
	16.	10	9	6	10	7	1
	17.	4	11	5	6	6	1
	18.	9	9	7	12	7	2
	19.	7	8	5	11	5	2
	20.	8	6	5	7	2	1
	21.	4	7	3	5	2	1
	22.	11	6	6	8	3	2
	23.	3	6	5	8	3	2
	24.	4	6	5	10	4	3
	25.	3	5	4	6	3	1
	26.	3	5	4	7	5	2
	27.	7	7	5	7	4	1
	28.	2	4	2	3	2	1
	29.	1	4	3	4	2	2
	30.	2	4	3	3	2	2
	31.	1	6	3	4	4	3
Monatsstatistik	Monatsmittel	6	8	4	7	5	2
	Maximales Tagesmittel	11	21	7	14	7	6
	Median	6	7	4	7	4	2
	98-Perzentil	15	28	9	17	10	8
	5-jähr. Monatsmittel	5	10	4	6	7	5
	5-jähr. max. Tagesmittel	14	40	11	20	13	13

# Stickstoffdioxid in $\mu\text{g}/\text{m}^3$ , bezogen auf 20 °C



■ Tagesmittel — Tagesmaxima

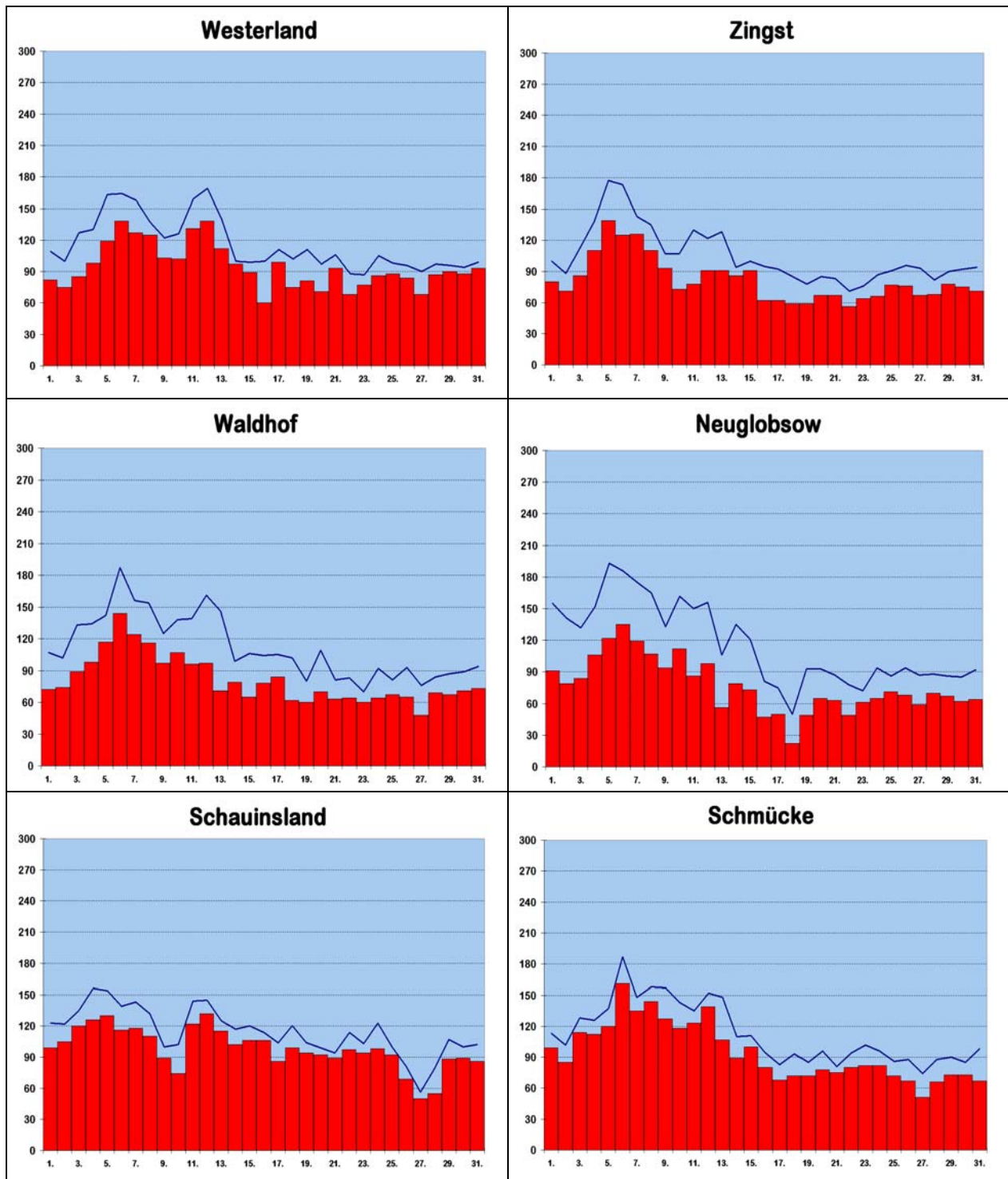
# Ozon

in  $\mu\text{g}/\text{m}^3$ , bezogen auf 20 °C

		Wester- land	Zingst	Neu- globow	Waldhof	Schmücke	Schau- insland
Tagesmittel	1.	82	80	91	72	99	99
	2.	75	71	79	74	85	105
	3.	85	86	84	89	114	120
	4.	98	110	106	98	112	126
	5.	119	139	122	117	120	130
	6.	138	125	135	144	161	116
	7.	127	126	119	124	135	118
	8.	125	110	107	116	144	110
	9.	103	93	94	97	127	89
	10.	102	73	112	107	118	74
	11.	131	78	86	96	123	122
	12.	138	91	98	97	139	132
	13.	112	91	56	71	107	115
	14.	97	86	79	79	89	102
	15.	89	91	73	65	100	106
	16.	60	62	47	78	80	106
	17.	99	62	50	84	68	86
	18.	75	59	22	62	72	99
	19.	81	59	49	60	72	94
	20.	71	67	65	70	78	92
	21.	93	67	63	63	75	89
	22.	68	56	49	64	80	97
	23.	77	64	61	60	82	94
	24.	86	66	65	64	82	98
	25.	88	77	71	67	72	92
	26.	84	76	68	65	67	69
	27.	68	67	59	48	51	50
	28.	87	68	70	69	66	55
	29.	90	78	67	67	73	88
	30.	88	75	62	71	73	89
	31.	93	71	64	73	67	86
Monatsstatistik	<b>Monatsmittel</b>	<b>94</b>	<b>81</b>	<b>77</b>	<b>81</b>	<b>95</b>	<b>98</b>
	<b>Maximales Tagesmittel</b>	<b>138</b>	<b>139</b>	<b>135</b>	<b>144</b>	<b>161</b>	<b>132</b>
	<b>Median</b>	<b>92</b>	<b>78</b>	<b>71</b>	<b>77</b>	<b>87</b>	<b>97</b>
	<b>98-Perzentil</b>	<b>157</b>	<b>143</b>	<b>164</b>	<b>152</b>	<b>155</b>	<b>142</b>
	<b>Max. 1-Stundenmittel</b>	<b>168</b>	<b>177</b>	<b>193</b>	<b>187</b>	<b>186</b>	<b>155</b>
	<b>5-jähr. Monatsmittel</b>	<b>88</b>	<b>79</b>	<b>76</b>	<b>74</b>	<b>92</b>	<b>100</b>
	<b>5-jähr. max. Tagesmittel</b>	<b>115</b>	<b>117</b>	<b>126</b>	<b>119</b>	<b>147</b>	<b>162</b>

# Ozon

in  $\mu\text{g}/\text{m}^3$ , bezogen auf 20 °C



■ Tagesmittel — Tagesmaxima

# Feinstaub PM<sub>10</sub>

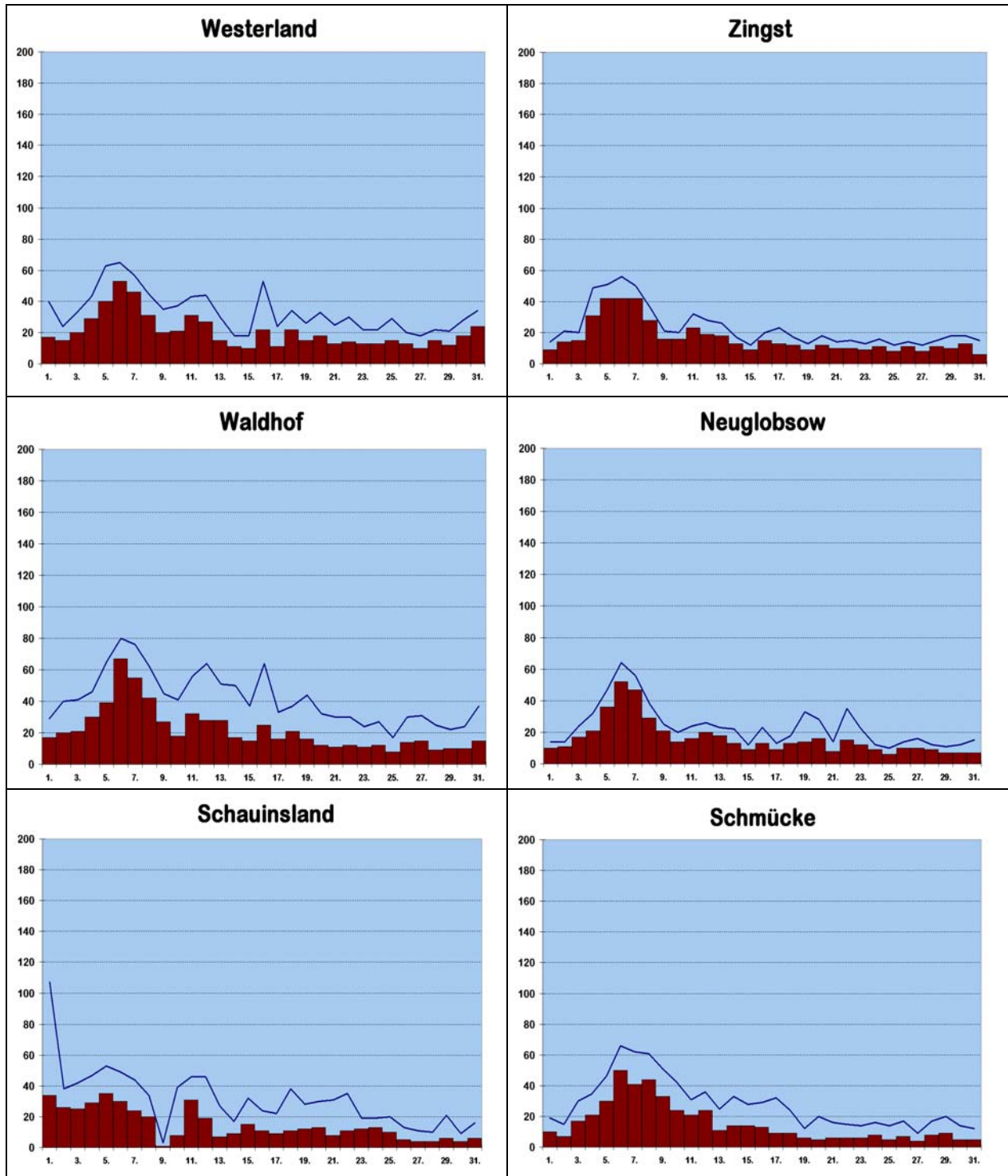
in µg/m<sup>3</sup>, bezogen auf 0 °C

		Wester- land	Zingst	Neu- globow	Waldhof	Schmücke	Schau- insland
Tagesmittel	1.	17	9	10	17	10	34
	2.	15	14	11	20	7	26
	3.	20	15	17	21	17	25
	4.	29	31	21	30	21	29
	5.	40	42	36	39	30	35
	6.	53	42	52	67	50	30
	7.	46	42	47	55	41	24
	8.	31	28	29	42	44	20
	9.	20	16	21	27	33	1
	10.	21	16	14	18	24	8
	11.	31	23	16	32	21	31
	12.	27	19	20	28	24	19
	13.	15	18	18	28	11	7
	14.	11	13	13	17	14	9
	15.	10	9	9	15	14	15
	16.	22	15	13	25	13	11
	17.	11	13	9	16	9	9
	18.	22	12	13	21	9	11
	19.	15	9	14	16	6	12
	20.	18	12	16	12	5	13
	21.	13	10	8	11	6	8
	22.	14	10	15	12	6	11
	23.	13	9	12	11	6	12
	24.	13	11	9	12	8	13
	25.	15	8	6	8	5	10
	26.	13	11	10	14	7	5
	27.	10	8	10	15	4	4
	28.	15	11	9	9	8	4
	29.	12	10	7	10	9	6
	30.	18	13	7	10	5	4
	31.	24	6	7	15	5	6
Monatsstatistik	Monatsmittel	20	16	16	22	15	15
	Maximales Tagesmittel	53	42	52	67	50	35
	Median	17	13	12	18	11	11
	98-Perzentil	54	48	53	67	54	44
	5-jähr. Monatsmittel	-	14	15	17	12	14
	5-jähr. max. Tagesmittel	-	40	36	54	32	61



# PM<sub>10</sub>

in  $\mu\text{g}/\text{m}^3$ , bezogen auf 0 °C



■ Tagesmittel — Tagesmaxima