

Konzentrationen von SO₂, NO₂, O₃ und PM₁₀ aus dem Luftmessnetz des Umweltbundesamtes

November 2009

Basis der Statistik sind Halbstundenwerte kontinuierlich registrierender Messgeräte. Die 5-jährige Monatsstatistik berücksichtigt alle Halbstundenwerte aus dem jeweiligen Monat der vorangegangenen 5 Jahre.

Die Nachweisgrenzen sind: SO₂ 0.2 µg/m³, NO₂ 0.3 µg/m³ Ozon 2 µg/m³. Die Messwerte der Gase und PM₁₀ sind auf 20 °C bezogen.

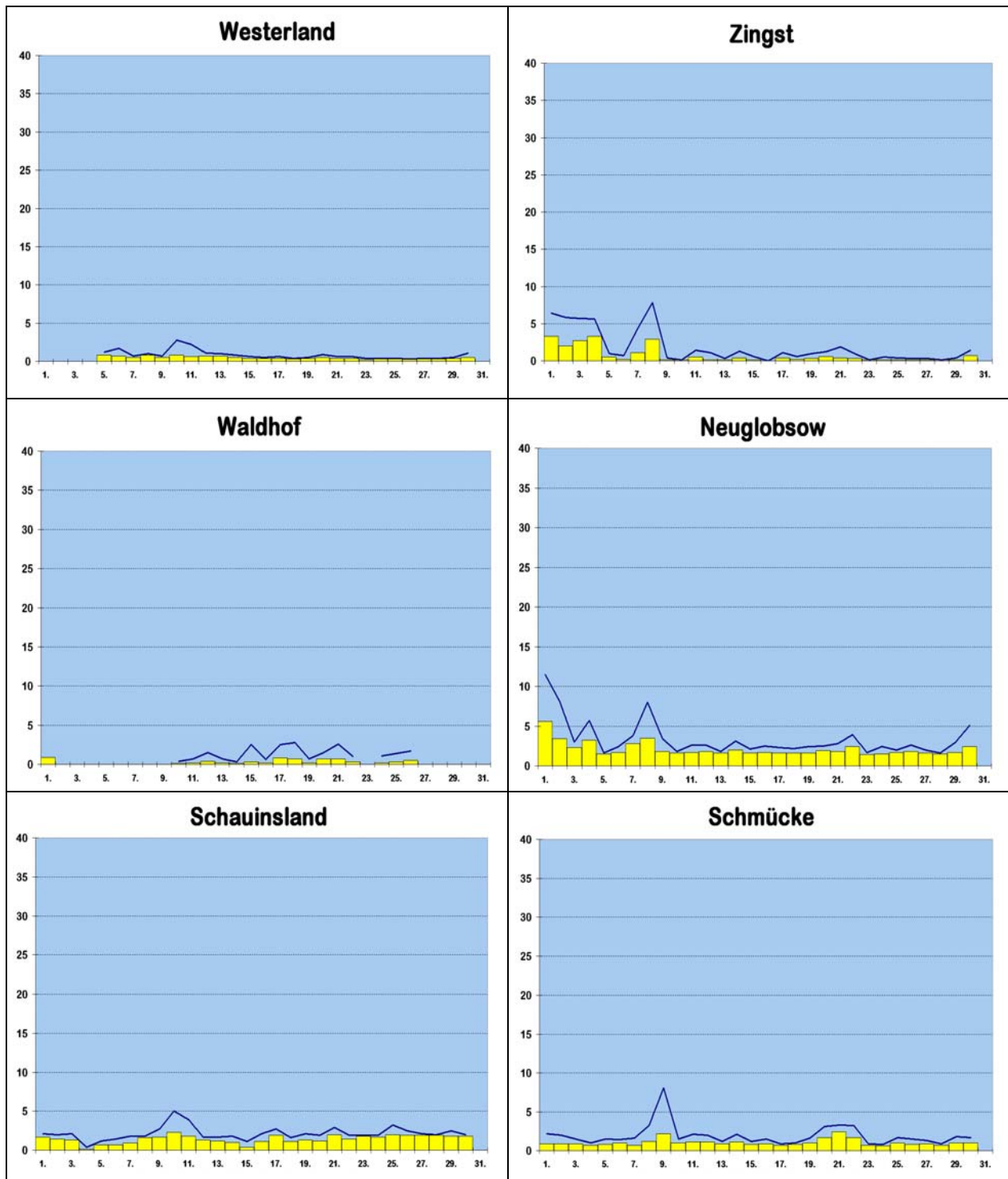
Schwefeldioxid

in $\mu\text{g}/\text{m}^3$, bezogen auf 20 °C

		Westerland	Zingst	Neuglobsow	Waldhof	Schmücke	Schauinsland
Tagesmittel	1.	-	3.3	5.6	0.9	0.9	1.7
	2.	-	2.0	3.4	-	0.9	1.4
	3.	-	2.7	2.3	-	0.9	1.3
	4.	-	3.3	3.2	-	0.7	0.1
	5.	0.8	0.5	1.5	-	0.8	0.7
	6.	0.7	0.2	1.7	-	1.0	0.7
	7.	0.5	1.1	2.8	-	0.7	0.9
	8.	0.8	2.9	3.5	-	1.2	1.6
	9.	0.5	0.1	1.8	-	2.2	1.7
	10.	0.8	0.1	1.6	0.1	1.0	2.3
	11.	0.6	0.5	1.7	0.2	1.1	1.8
	12.	0.7	0.1	1.8	0.4	1.1	1.3
	13.	0.7	0.1	1.6	0.2	0.9	1.2
	14.	0.5	0.4	2.0	0.1	1.1	1.0
	15.	0.4	0.1	1.6	0.3	0.8	0.4
	16.	0.4	-	1.7	0.2	0.9	1.1
	17.	0.4	0.4	1.6	0.8	0.7	1.9
	18.	0.3	0.2	1.6	0.7	0.8	1.1
	19.	0.4	0.3	1.6	0.2	1.0	1.3
	20.	0.5	0.6	1.9	0.7	1.7	1.2
	21.	0.4	0.4	1.8	0.7	2.4	2.0
	22.	0.4	0.3	2.4	0.3	1.7	1.4
	23.	0.2	0.1	1.4	-	0.7	1.8
	24.	0.3	0.1	1.5	0.2	0.6	1.7
	25.	0.3	0.1	1.7	0.3	1.0	2.0
	26.	0.3	0.1	1.8	0.5	0.8	1.9
	27.	0.3	0.1	1.6	-	0.9	1.9
	28.	0.3	0.1	1.5	-	0.7	1.9
	29.	0.4	0.1	1.7	-	1.0	1.8
	30.	0.5	0.7	2.4	-	1.0	1.8
	31.	-	-	-	-	-	-
Monatsstatistik	Monatsmittel	0.5	0.7	2.1	-	1.0	1.4
	Maximales Tagesmittel	0.8	3.3	5.6	-	2.4	2.3
	Median	0.4	0.1	1.6	-	0.9	1.5
	98-Perzentil	1.0	5.2	6.1	-	2.7	2.8
	5-jähr. Monatsmittel	1.1	1.4	1.1	1.2	0.9	0.9
	5-jähr. max. Tagesmittel	4.2	10.5	4.6	5.3	6.4	3.1

Schwefeldioxid

in $\mu\text{g}/\text{m}^3$, bezogen auf 20 °C



■ Tagesmittel — Tagesmaxima

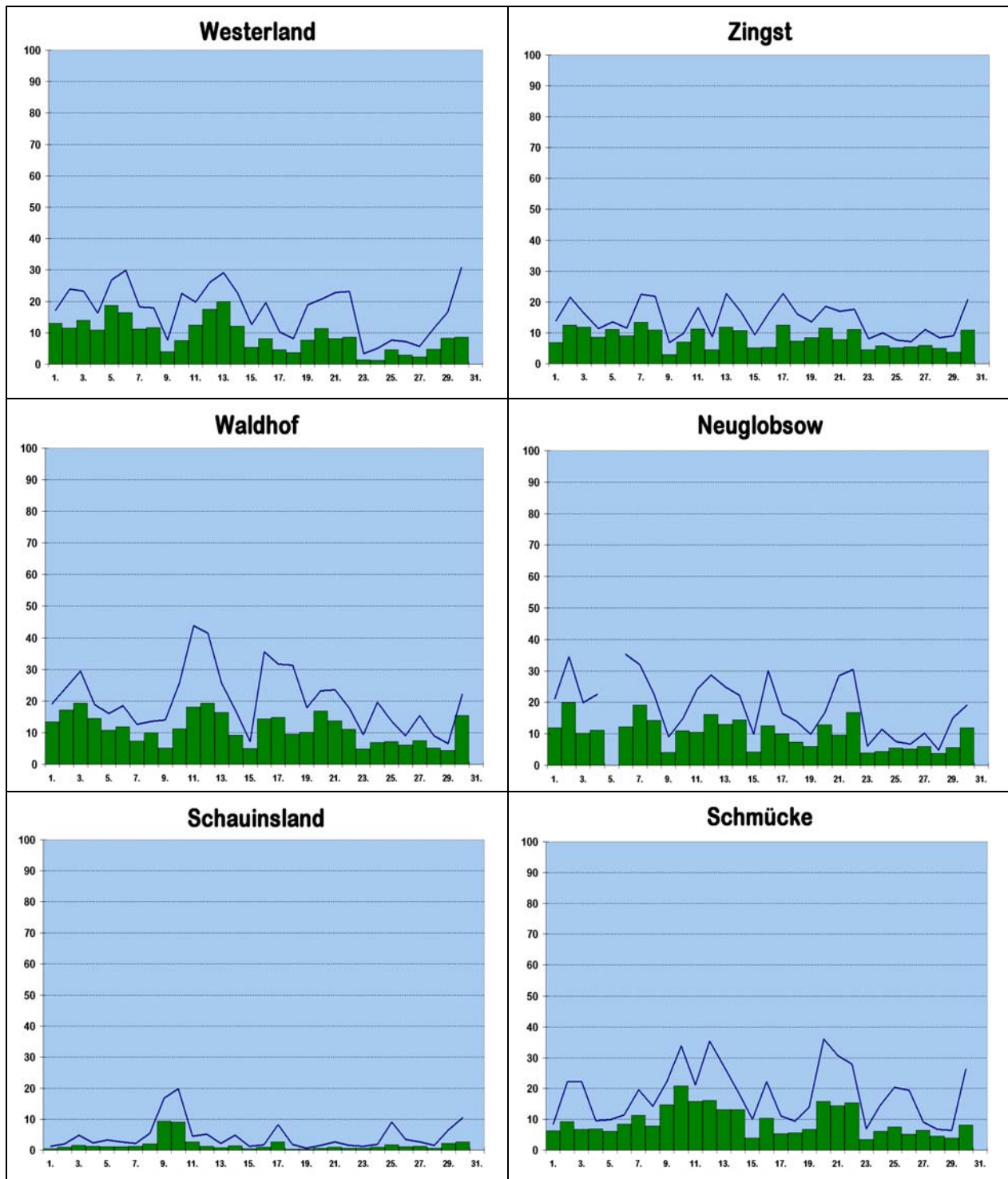
Stickstoffdioxid

in $\mu\text{g}/\text{m}^3$, bezogen auf 20 °C

		Westerland	Zingst	Neuglobsow	Waldhof	Schmücke	Schauinsland
Tagesmittel	1.	13.0	6.9	11.9	13.4	6.2	0.5
	2.	11.5	12.5	19.9	17.1	9.3	0.9
	3.	13.9	11.9	10.2	19.3	6.7	1.6
	4.	10.9	8.6	11.1	14.5	6.9	1.2
	5.	18.7	11.0	-	10.7	6.1	1.1
	6.	16.4	9.1	12.2	11.8	8.5	1.1
	7.	11.2	13.4	19.1	7.3	11.3	1.3
	8.	11.6	10.9	14.2	10.0	7.8	2.1
	9.	4.0	2.9	4.1	5.1	14.8	9.4
	10.	7.5	7.0	10.9	11.2	20.9	9.1
	11.	12.4	11.3	10.5	18.1	15.9	2.7
	12.	17.5	4.6	16.1	19.4	16.2	1.3
	13.	19.9	11.8	13.0	16.4	13.2	0.8
	14.	12.1	10.8	14.4	9.2	13.2	1.4
	15.	5.3	5.1	4.2	5.0	3.9	0.5
	16.	8.2	5.3	12.6	14.3	10.4	0.9
	17.	4.6	12.5	10.1	14.8	5.3	2.7
	18.	3.7	7.4	7.3	9.5	5.7	0.3
	19.	7.7	8.4	6.0	10.1	6.8	0.3
	20.	11.3	11.5	12.8	16.8	15.9	0.7
	21.	8.2	7.8	9.6	13.8	14.4	1.0
	22.	8.6	11.0	16.7	11.0	15.3	0.7
	23.	1.4	4.6	3.9	4.8	3.5	0.7
	24.	1.3	5.7	4.4	6.9	6.1	1.0
	25.	4.6	5.2	5.5	7.2	7.5	1.7
	26.	2.9	5.4	5.1	6.1	5.1	1.1
	27.	2.3	6.0	5.9	7.5	6.4	1.2
	28.	4.7	5.0	3.7	5.2	4.5	0.6
	29.	8.3	3.8	5.6	4.3	3.9	2.2
	30.	8.6	10.9	11.9	15.4	8.2	2.7
	31.	-	-	-	-	-	-
Monatsstatistik	Monatsmittel	9.1	8.3	10.1	11.2	9.3	1.8
	Maximales Tagesmittel	19.9	13.4	19.9	19.4	20.9	9.4
	Median	8.2	7.6	8.7	10.0	7.3	0.9
	98-Perzentil	24.7	19.4	28.6	26.5	26.9	11.9
	5-jähr. Monatsmittel	8.6	10.4	10.1	13.3	10.9	3.9
	5-jähr. max. Tagesmittel	37.8	43.4	41.2	38.3	31.5	18.8

Stickstoffdioxid

in $\mu\text{g}/\text{m}^3$, bezogen auf 20 °C



■ Tagesmittel — Tagesmaxima

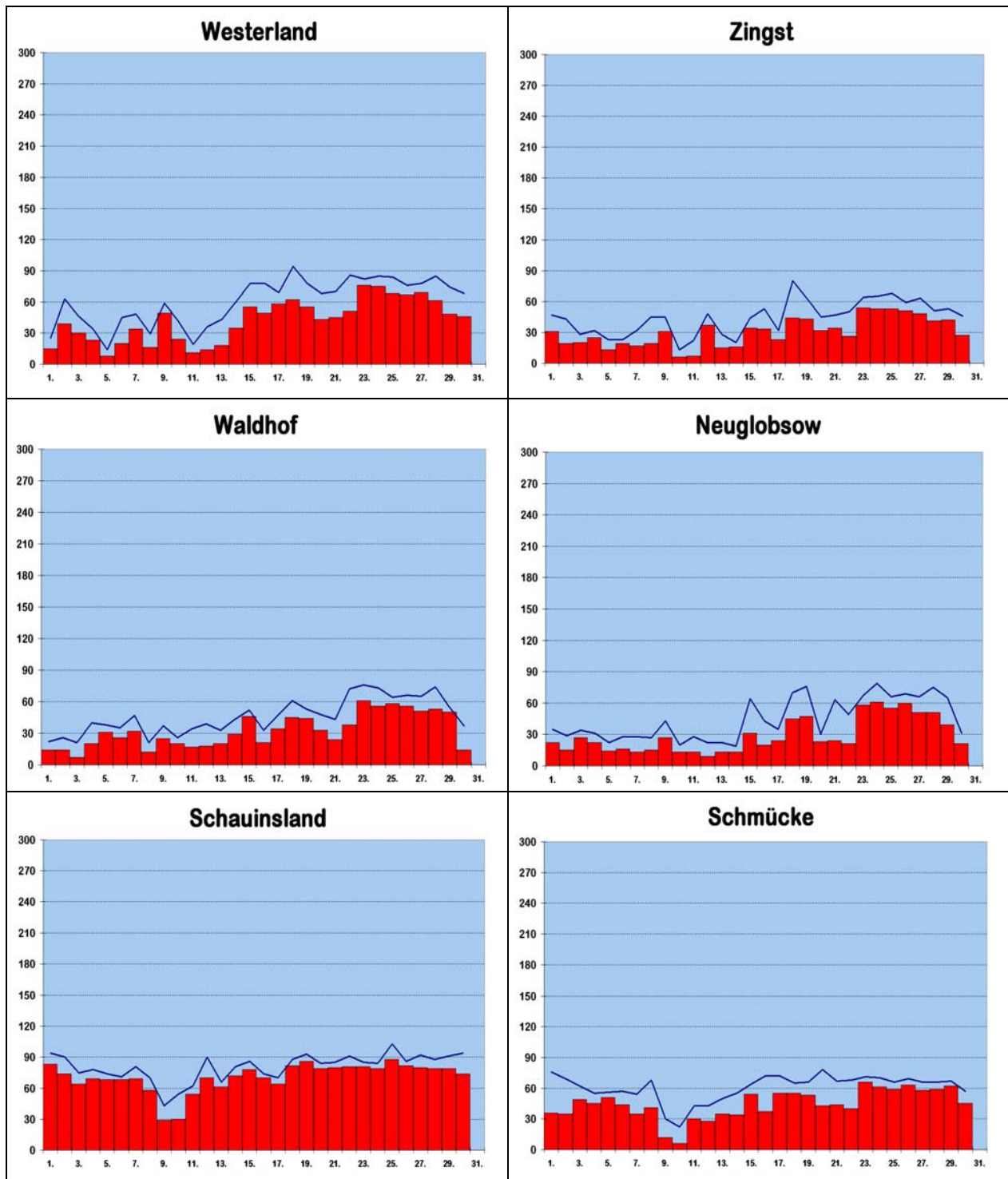
Ozon

in $\mu\text{g}/\text{m}^3$, bezogen auf 20 °C

		Wester- land	Zingst	Neu- globow	Waldhof	Schmücke	Schau- insland
Tagesmittel	1.	15	31	22	14	36	83
	2.	39	19	15	14	35	74
	3.	30	20	27	7	49	64
	4.	23	25	22	20	45	69
	5.	8	13	14	31	51	68
	6.	20	19	16	26	44	68
	7.	34	17	13	32	35	69
	8.	16	19	15	12	41	58
	9.	49	31	27	25	12	29
	10.	24	6	13	20	6	30
	11.	11	7	13	17	30	54
	12.	14	37	9	18	28	70
	13.	18	15	13	20	35	61
	14.	35	16	13	29	34	72
	15.	55	34	31	46	54	78
	16.	49	33	20	21	37	70
	17.	58	23	24	34	55	64
	18.	62	44	45	45	55	82
	19.	55	43	47	44	53	86
	20.	43	32	23	33	43	79
	21.	45	34	24	24	44	80
	22.	51	26	21	38	40	81
	23.	76	54	58	61	66	81
	24.	75	53	61	56	61	79
	25.	68	53	55	58	59	88
	26.	67	51	60	56	63	82
	27.	69	48	51	51	58	80
	28.	61	41	51	53	59	79
	29.	48	42	39	50	62	79
	30.	46	27	21	14	45	74
	31.	-	-	-	-	-	-
Monatsstatistik	Monatsmittel	42	30	29	32	45	71
	Maximales Tagesmittel	76	54	61	61	66	88
	Median	42	31	23	30	47	74
	98-Perzentil	80	61	67	65	69	93
	Max. 1-Stundenmittel	94	79	78	76	78	102
	5-jähr. Monatsmittel	54	40	31	31	46	65
	5-jähr. max. Tagesmittel	94	79	72	77	80	93

Ozon

in $\mu\text{g}/\text{m}^3$, bezogen auf 20 °C



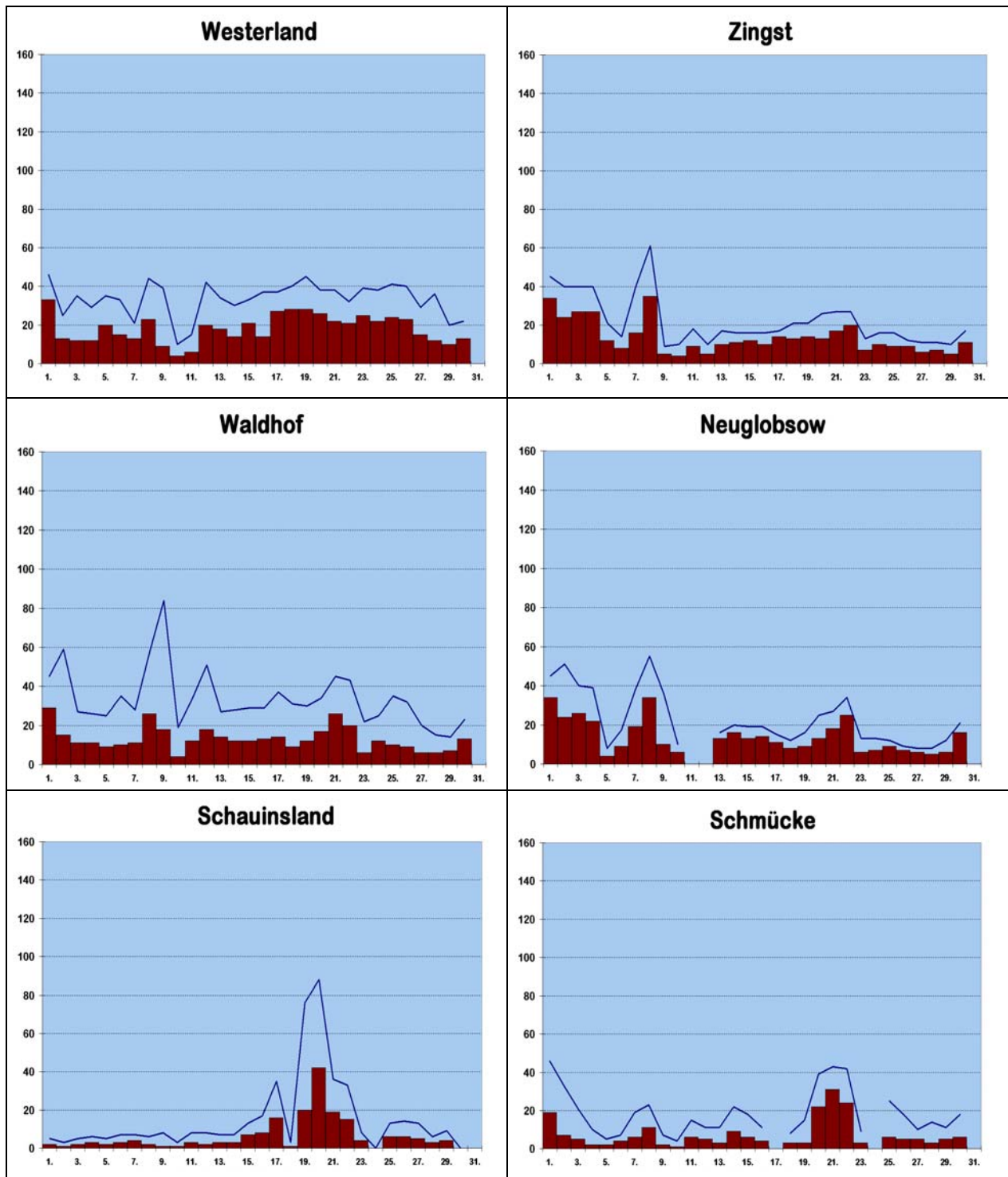
■ Tagesmittel — Tagesmaxima

Feinstaub PM₁₀

in µg/m³, bezogen auf 20 °C

		Wester- land	Zingst	Neu- globsow	Waldhof	Schmücke	Schau- insland
Tagesmittel	1.	33	34	34	29	19	2
	2.	13	24	24	15	7	1
	3.	12	27	26	11	5	2
	4.	12	27	22	11	2	3
	5.	20	12	4	9	2	2
	6.	15	8	9	10	4	3
	7.	13	16	19	11	6	4
	8.	23	35	34	26	11	2
	9.	9	5	10	18	2	1
	10.	4	4	6	4	1	1
	11.	6	9	-	12	6	3
	12.	20	5	-	18	5	2
	13.	18	10	13	14	3	3
	14.	14	11	16	12	9	3
	15.	21	12	13	12	6	7
	16.	14	10	14	13	4	8
	17.	27	14	11	14	-	16
	18.	28	13	8	9	3	1
	19.	28	14	9	12	3	20
	20.	26	13	13	17	22	42
	21.	22	17	18	26	31	19
	22.	21	20	25	20	24	15
	23.	25	7	6	6	3	4
	24.	22	10	7	12	-	-
	25.	24	9	9	10	6	6
	26.	23	9	7	9	5	6
	27.	15	6	6	6	5	5
	28.	12	7	5	6	3	3
	29.	10	5	6	7	5	4
	30.	13	11	16	13	6	-
	31.	-	-	-	-	-	-
Monatsstatistik	Monatsmittel	18	13	14	13	7	7
	Maximales Tagesmittel	33	35	34	29	31	42
	Median	18	11	11	11	4	3
	98-Perzentil	39	40	42	37	37	49
	5-jähr. Monatsmittel	19	14	14	15	7	6
	5-jähr. max. Tagesmittel	40	41	53	38	21	36

PM₁₀ in µg/m³, bezogen auf 20 °C



■ Tagesmittel — Tagesmaxima