

Konzentrationen von SO₂, NO₂, O₃ und PM₁₀ aus dem Luftmessnetz des Umweltbundesamtes

Mai 2009

Basis der Statistik sind Halbstundenwerte kontinuierlich registrierender Messgeräte. Die 5-jährige Monatsstatistik berücksichtigt alle Halbstundenwerte aus dem jeweiligen Monat der vorangegangenen 5 Jahre.

Die Nachweisgrenzen sind: SO₂ 0.2 µg/m³, NO₂ 0.3 µg/m³ Ozon 2 µg/m³. Die Messwerte der Gase und PM₁₀ sind auf 20 °C bezogen.

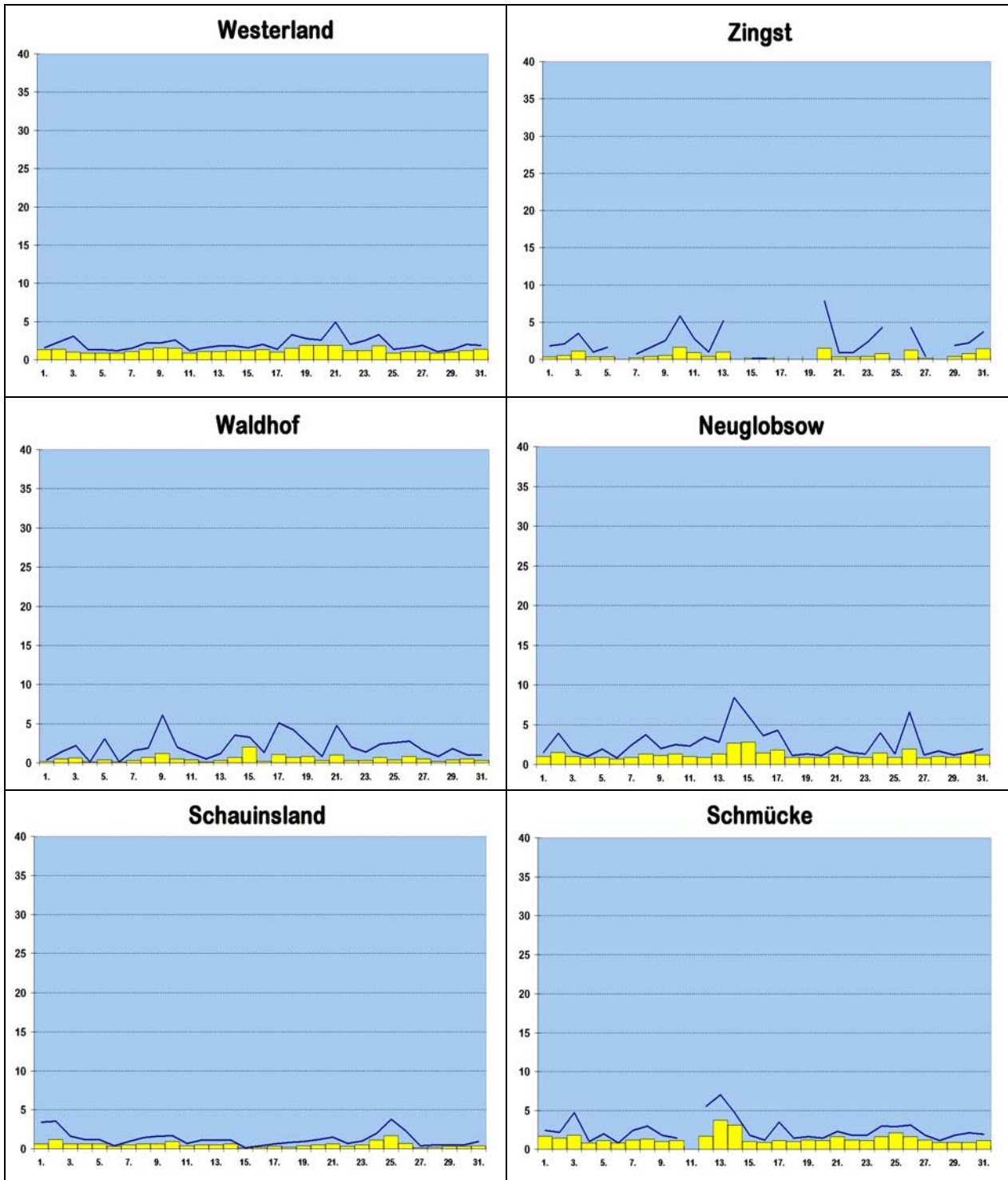
Schwefeldioxid

in $\mu\text{g}/\text{m}^3$, bezogen auf 20 °C

		Wester- land	Zingst	Neu- globsow	Waldhof	Schmücke	Schau- insland
Tagesmittel	1.	1.3	0.3	1.0	0.2	1.7	0.6
	2.	1.4	0.5	1.5	0.5	1.4	1.2
	3.	1.0	1.1	1.0	0.6	1.8	0.6
	4.	0.9	0.3	0.8	0.1	0.8	0.6
	5.	0.9	0.3	0.9	0.4	1.1	0.6
	6.	0.9	-	0.7	0.1	0.8	0.3
	7.	1.1	0.2	0.9	0.3	1.2	0.5
	8.	1.4	0.4	1.3	0.7	1.3	0.6
	9.	1.6	0.5	1.1	1.2	1.0	0.6
	10.	1.5	1.6	1.3	0.5	1.1	0.9
	11.	0.9	0.9	1.0	0.4	-	0.4
	12.	1.1	0.4	0.9	0.1	1.7	0.5
	13.	1.1	1.0	1.3	0.3	3.7	0.5
	14.	1.2	-	2.7	0.7	3.1	0.6
	15.	1.2	0.1	2.8	2.0	1.0	0.1
	16.	1.3	0.1	1.4	0.2	0.9	0.2
	17.	1.0	-	1.8	1.1	1.1	0.3
	18.	1.5	-	0.9	0.7	1.0	0.2
	19.	1.9	-	0.9	0.8	1.2	0.4
	20.	1.9	1.5	0.9	0.3	1.1	0.5
	21.	1.9	0.3	1.3	1.0	1.6	0.6
	22.	1.2	0.3	1.0	0.3	1.2	0.3
	23.	1.2	0.4	0.9	0.3	1.1	0.5
	24.	1.8	0.8	1.4	0.7	1.6	1.1
	25.	0.9	-	0.9	0.4	2.1	1.7
	26.	1.1	1.2	1.9	0.8	1.6	0.7
	27.	1.1	0.1	0.8	0.5	1.2	0.1
	28.	0.9	-	1.0	0.2	0.9	0.2
	29.	1.0	0.4	0.9	0.4	0.9	0.3
	30.	1.2	0.8	1.4	0.5	0.9	0.3
	31.	1.4	1.4	1.2	0.3	1.1	0.4
Monatsstatistik	Monatsmittel	1.3	0.6	1.2	0.5	1.4	0.5
	Maximales Tagesmittel	1.9	1.6	2.8	2.0	3.7	1.7
	Median	1.1	0.1	1.0	0.1	1.1	0.4
	98-Perzentil	2.6	3.1	3.7	2.9	3.9	2.2
	5-jähr. Monatsmittel	1.1	2.1	1.3	1.1	1.3	1.0
	5-jähr. max. Tagesmittel	3.8	6.5	1.1	3.8	7.3	5.0

Schwefeldioxid

in $\mu\text{g}/\text{m}^3$, bezogen auf 20 °C



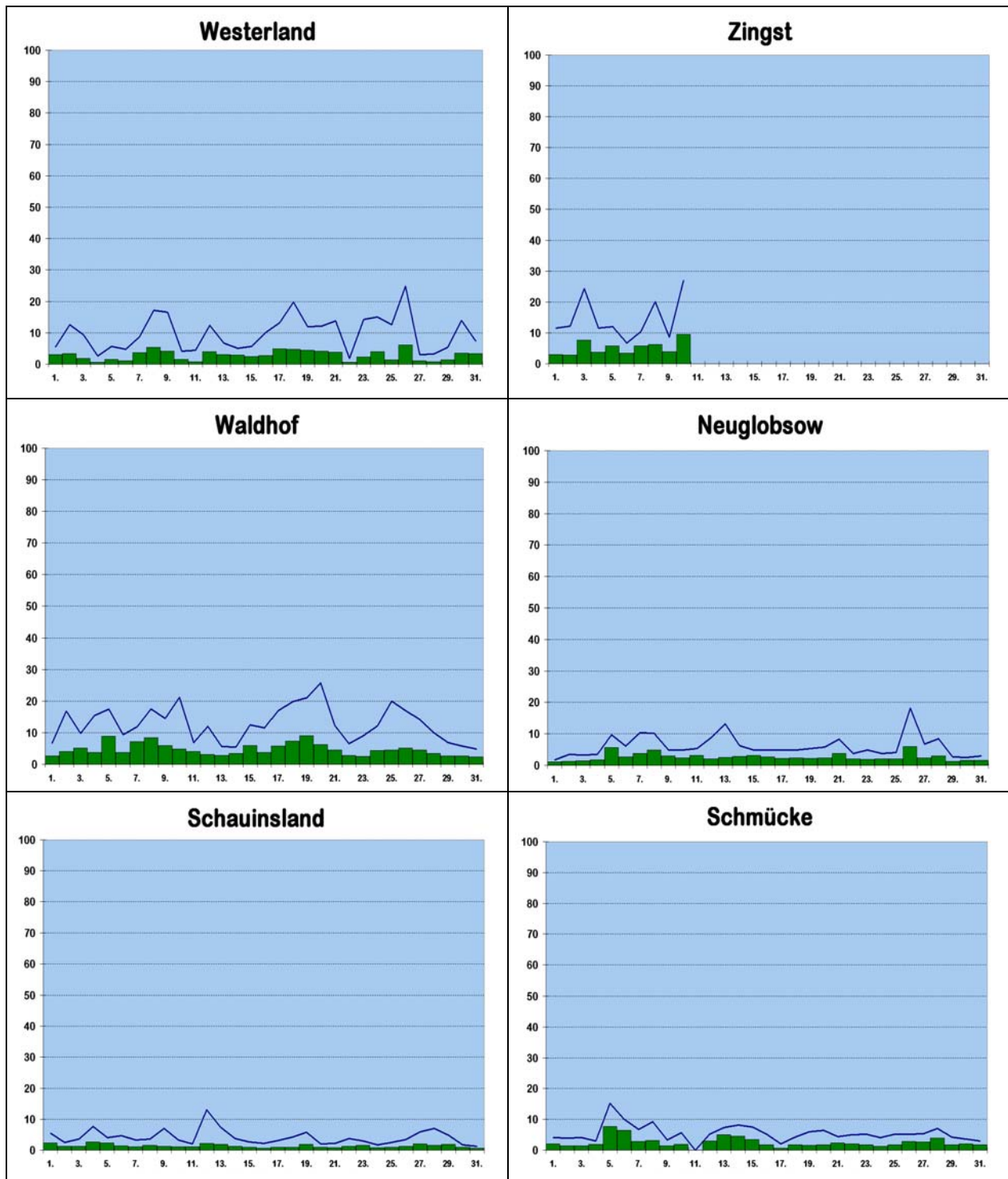
Tagesmittel
 Tagesmaxima

Stickstoffdioxid

in $\mu\text{g}/\text{m}^3$, bezogen auf 20 °C

		Westerland	Zingst	Neuglobsow	Waldhof	Schmücke	Schauinsland
Tagesmittel	1.	3.1	3.0	1.1	2.6	2.1	2.4
	2.	3.3	2.8	1.3	4.0	1.4	1.3
	3.	1.8	7.7	1.4	5.2	1.4	1.2
	4.	0.6	3.7	1.7	3.8	1.9	2.6
	5.	1.5	5.7	5.6	8.9	7.7	2.4
	6.	1.0	3.4	2.6	3.8	6.4	1.4
	7.	3.7	5.7	3.7	7.1	2.8	1.1
	8.	5.3	6.2	4.8	8.5	3.2	1.5
	9.	4.1	3.9	2.9	5.9	1.4	1.2
	10.	1.6	9.5	2.4	4.8	1.9	1.1
	11.	0.8	-	3.1	4.0	-	1.1
	12.	4.0	-	2.0	3.1	2.9	2.2
	13.	3.1	-	2.5	2.8	5.0	1.9
	14.	2.9	-	2.8	3.4	4.5	1.3
	15.	2.4	-	3.1	6.0	3.4	1.0
	16.	2.7	-	2.7	3.7	1.7	0.7
	17.	4.9	-	2.2	5.8	0.7	1.0
	18.	4.8	-	2.3	7.4	1.7	1.0
	19.	4.5	-	2.2	9.0	1.6	1.8
	20.	4.1	-	2.3	6.2	1.8	1.0
	21.	3.8	-	3.7	4.5	2.3	0.8
	22.	0.6	-	2.1	2.8	2.1	1.2
	23.	2.3	-	1.9	2.5	1.7	1.5
	24.	4.0	-	2.1	4.4	1.2	0.8
	25.	1.4	-	2.0	4.6	1.7	0.9
	26.	6.1	-	6.0	5.2	2.8	1.3
	27.	1.1	-	2.3	4.6	2.6	2.1
	28.	0.8	-	2.9	3.4	3.9	1.5
	29.	1.4	-	1.3	2.6	1.7	1.9
	30.	3.5	-	1.6	2.7	2.0	1.0
	31.	3.4	-	1.5	2.3	1.8	0.7
Monatsstatistik	Monatsmittel	2.9	-	2.6	4.7	2.6	1.4
	Maximales Tagesmittel	6.1	-	6.0	9.0	7.7	2.6
	Median	2.2	-	2.3	3.6	1.9	1.1
	98-Perzentil	12.5	-	8.0	15.0	8.5	4.1
	5-jähr. Monatsmittel	4.6	8.4	3.3	5.3	4.7	2.8
	5-jähr. max. Tagesmittel	14.2	24.4	7.4	13.7	9.4	12.6

Stickstoffdioxid in $\mu\text{g}/\text{m}^3$, bezogen auf 20 °C



■ Tagesmittel — Tagesmaxima

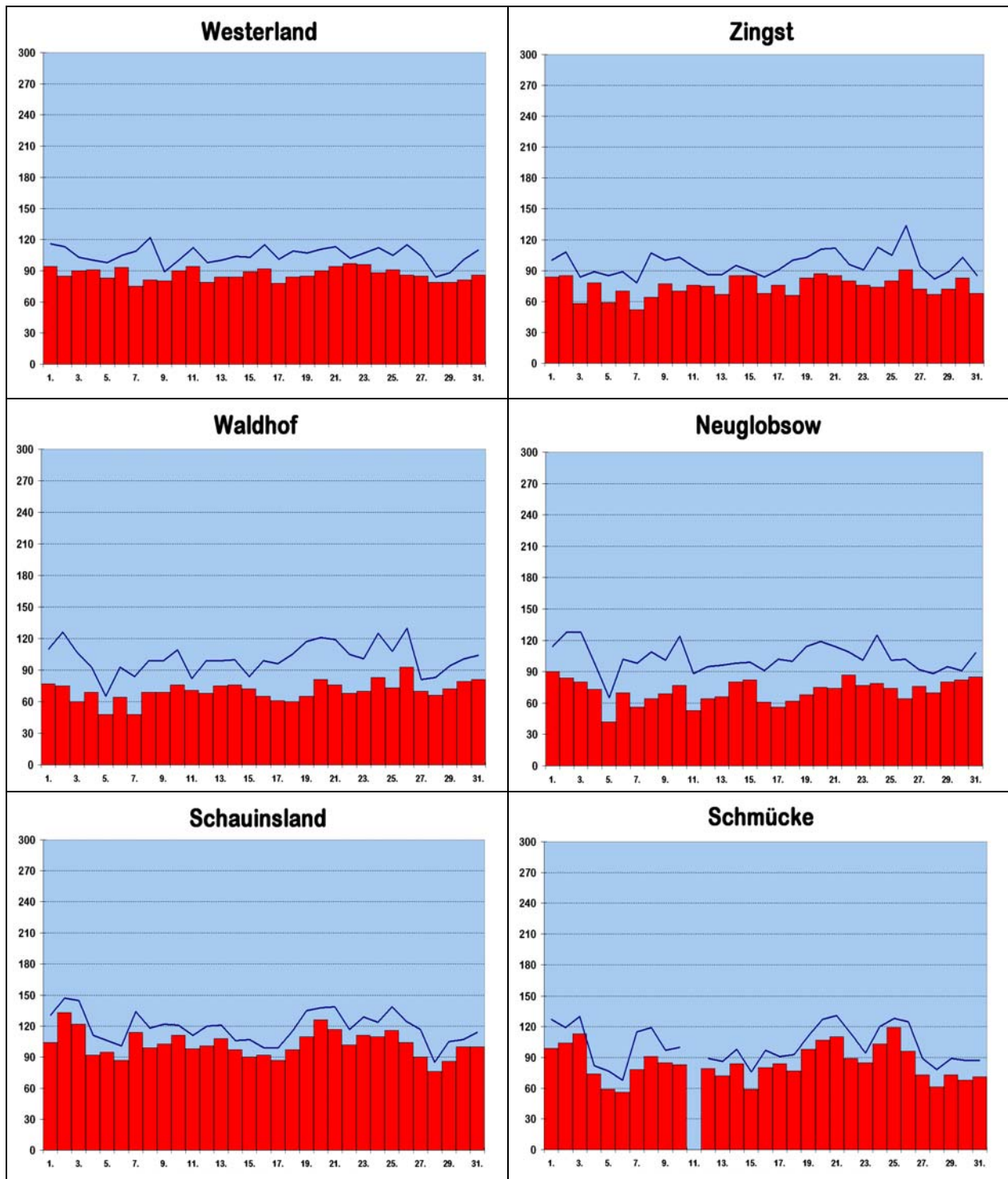
Ozon

in $\mu\text{g}/\text{m}^3$, bezogen auf 20 °C

		Wester- land	Zingst	Neu- globow	Waldhof	Schmücke	Schau- insland
Tagesmittel	1.	94	84	90	77	99	104
	2.	85	85	84	75	104	133
	3.	90	58	80	60	113	122
	4.	91	78	73	69	74	92
	5.	83	59	42	48	59	95
	6.	93	70	70	64	56	87
	7.	75	52	56	48	78	114
	8.	81	64	64	69	91	99
	9.	80	77	69	69	85	103
	10.	90	70	77	76	83	111
	11.	94	76	53	71	-	98
	12.	79	75	64	68	79	101
	13.	84	67	66	75	72	108
	14.	84	85	80	76	84	97
	15.	89	85	82	72	59	90
	16.	92	68	61	65	80	92
	17.	78	76	56	61	84	87
	18.	84	66	62	60	77	97
	19.	85	83	68	65	98	110
	20.	90	87	75	81	107	126
	21.	94	85	74	76	110	117
	22.	97	80	87	68	89	102
	23.	96	76	77	70	85	111
	24.	88	74	79	83	103	110
	25.	91	80	74	73	119	116
	26.	86	91	64	93	96	104
	27.	85	72	76	70	73	90
	28.	79	67	70	66	61	76
	29.	79	72	80	72	73	86
	30.	81	83	82	79	68	100
	31.	86	68	85	81	71	100
Monatsstatistik	Monatsmittel	87	75	72	70	84	103
	Maximales Tagesmittel	97	91	90	93	119	133
	Median	87	77	76	72	84	101
	98-Perzentil	112	109	119	117	124	137
	Max. 1-Stundenmittel	120	133	127	129	130	147
	5-jähr. Monatsmittel	91	80	76	77	94	102
	5-jähr. max. Tagesmittel	138	139	135	144	161	162

Ozon

in $\mu\text{g}/\text{m}^3$, bezogen auf 20 °C



■ Tagesmittel — Tagesmaxima

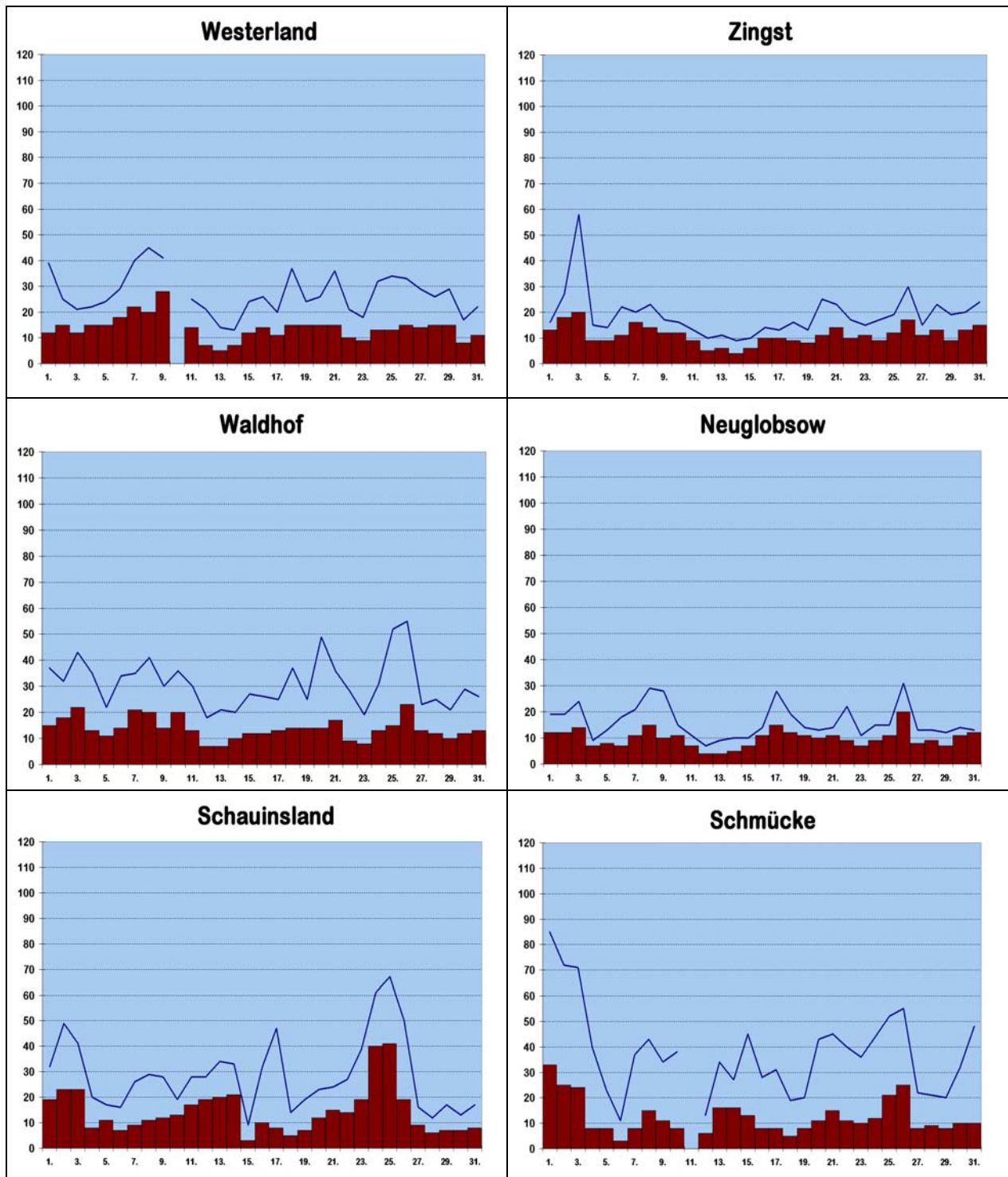
Feinstaub PM₁₀

in µg/m³, bezogen auf 20 °C

		Wester- land	Zingst	Neu- globsow	Waldhof	Schmücke	Schau- insland
Tagesmittel	1.	12	13	12	15	33	19
	2.	15	18	12	18	25	23
	3.	12	20	14	22	24	23
	4.	15	9	7	13	8	8
	5.	15	9	8	11	8	11
	6.	18	11	7	14	3	7
	7.	22	16	11	21	8	9
	8.	20	14	15	20	15	11
	9.	28	12	10	14	11	12
	10.	-	12	11	20	8	13
	11.	14	9	7	13	-	17
	12.	7	5	4	7	6	19
	13.	5	6	4	7	16	20
	14.	7	4	5	10	16	21
	15.	12	6	7	12	13	3
	16.	14	10	11	12	8	10
	17.	11	10	15	13	8	8
	18.	15	9	12	14	5	5
	19.	15	8	11	14	8	7
	20.	15	11	10	14	11	12
	21.	15	14	11	17	15	15
	22.	10	10	9	9	11	14
	23.	9	11	7	8	10	19
	24.	13	9	9	13	12	40
	25.	13	12	11	15	21	41
	26.	15	17	20	23	25	19
	27.	14	11	8	13	8	9
	28.	15	13	9	12	9	6
	29.	15	9	7	10	8	7
	30.	8	13	11	12	10	7
	31.	11	15	12	13	10	8
Monatsstatistik	Monatsmittel	14	11	10	14	13	14
	Maximales Tagesmittel	28	20	20	23	33	41
	Median	13	11	10	12	9	12
	98-Perzentil	32	24	22	31	48	45
	5-jähr. Monatsmittel	16	15	14	18	14	15
	5-jähr. max. Tagesmittel	53	43	52	67	50	59

PM₁₀

in $\mu\text{g}/\text{m}^3$, bezogen auf 20 °C



■ Tagesmittel — Tagesmaxima