

Konzentrationen von SO₂, NO₂, O₃ und PM₁₀ aus dem Luftmessnetz des Umweltbundesamtes

März 2007

Basis der Statistik sind Halbstundenwerte kontinuierlich registrierender Messgeräte. Die 5-jährige Monatsstatistik berücksichtigt alle Halbstundenwerte aus dem jeweiligen Monat der vorangegangenen 5 Jahre.

Die Nachweisgrenzen sind: SO₂ 0.2 µg/m³, NO₂ 0.3 µg/m³ Ozon 2 µg/m³. Die Messwerte der Gase sind auf 20 °C bezogen, für PM₁₀ auf 0 °C.

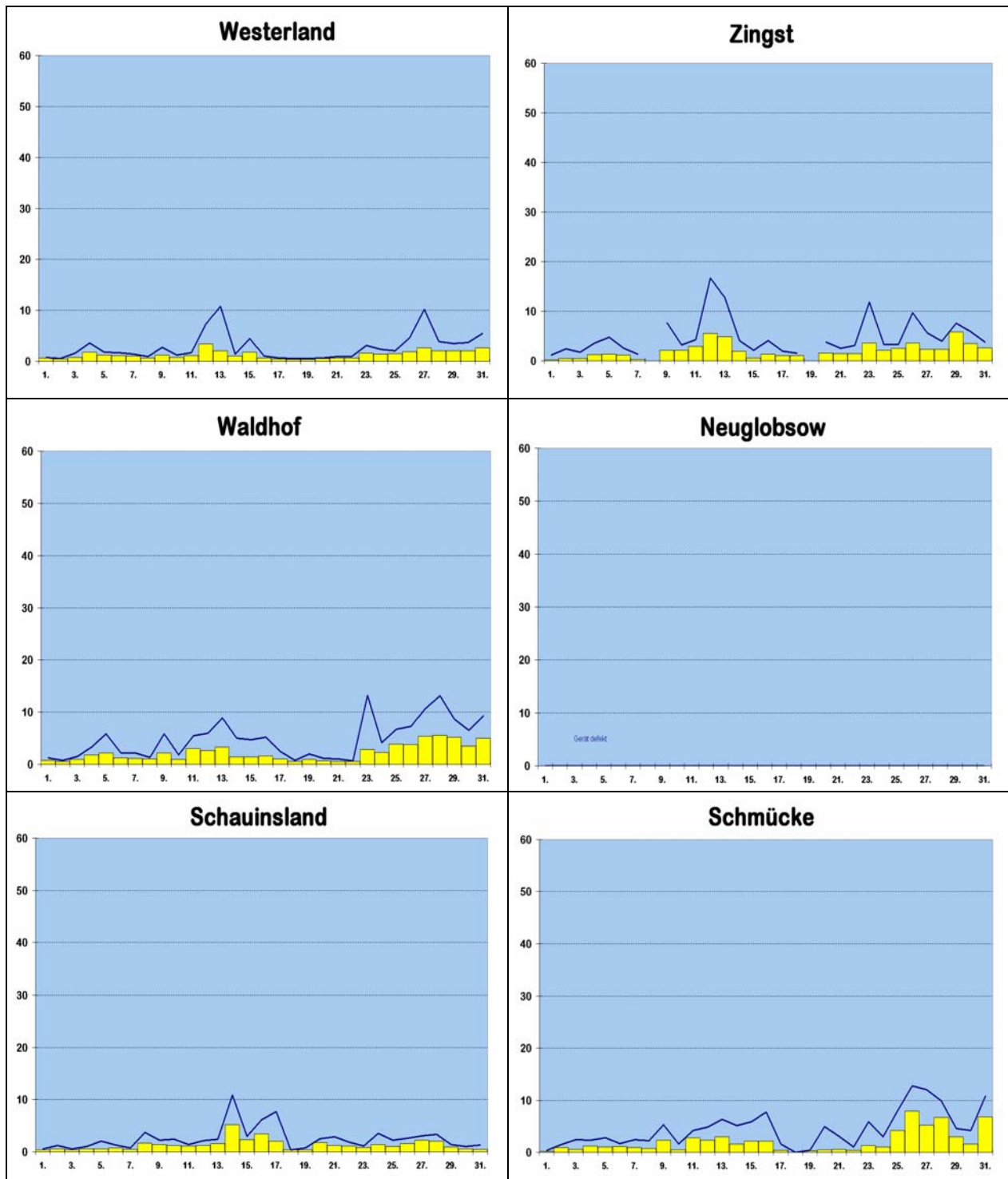
Schwefeldioxid

in $\mu\text{g}/\text{m}^3$, bezogen auf 20 °C

		Westerland	Zingst	Neuglobow	Waldhof	Schmücke	Schauinsland
Tagesmittel	1.	0.7	0.2	-	0.8	0.2	0.4
	2.	0.5	0.5	-	0.6	0.9	0.6
	3.	0.8	0.5	-	0.9	0.6	0.4
	4.	1.8	1.3	-	1.8	1.2	0.6
	5.	1.2	1.4	-	2.2	1.0	0.6
	6.	1.1	1.2	-	1.2	1.1	0.7
	7.	1.0	0.3	-	1.1	0.9	0.5
	8.	0.7	-	-	1.0	0.7	1.7
	9.	1.2	2.1	-	2.2	2.3	1.4
	10.	0.8	2.1	-	0.9	0.5	1.2
	11.	1.1	2.9	-	3.0	2.8	1.1
	12.	3.4	5.5	-	2.6	2.3	1.2
	13.	2.1	4.9	-	3.3	3.0	1.6
	14.	1.0	1.9	-	1.4	1.6	5.2
	15.	1.8	0.6	-	1.4	2.1	2.3
	16.	0.7	1.4	-	1.6	2.1	3.4
	17.	0.5	1.1	-	1.0	0.4	2.0
	18.	0.4	1.1	-	0.6	-	0.4
	19.	0.4	-	-	0.9	0.3	0.4
	20.	0.6	1.6	-	0.7	0.5	1.8
	21.	0.7	1.5	-	0.6	0.6	1.2
	22.	0.7	1.5	-	0.6	0.4	1.1
	23.	1.6	3.6	-	2.8	1.3	0.8
	24.	1.4	2.1	-	2.3	1.0	1.4
	25.	1.5	2.5	-	3.9	4.2	1.0
	26.	1.9	3.6	-	3.8	7.9	1.6
	27.	2.6	2.3	-	5.4	5.2	2.2
	28.	2.1	2.3	-	5.6	6.7	2.0
	29.	2.1	5.8	-	5.2	3.0	0.9
	30.	2.1	3.5	-	3.5	1.6	0.6
	31.	2.6	2.6	-	5.0	6.8	0.5
Monatsstatistik	Monatsmittel	1.3	2.1	-	2.2	2.1	1.3
	Maximales Tagesmittel	3.4	5.8	-	5.6	7.9	5.2
	Median	1.0	1.7	-	1.2	1.2	0.9
	98-Perzentil	4.4	8.0	-	7.9	8.9	5.5
	5-jähr. Monatsmittel	1.7	3.3	2.4	2.0	2.0	1.6
	5-jähr. max. Tagesmittel	7.8	14.0	18.6	11.9	8.0	8.5

Schwefeldioxid

in $\mu\text{g}/\text{m}^3$, bezogen auf 20 °C



■ Tagesmittel — Tagesmaxima

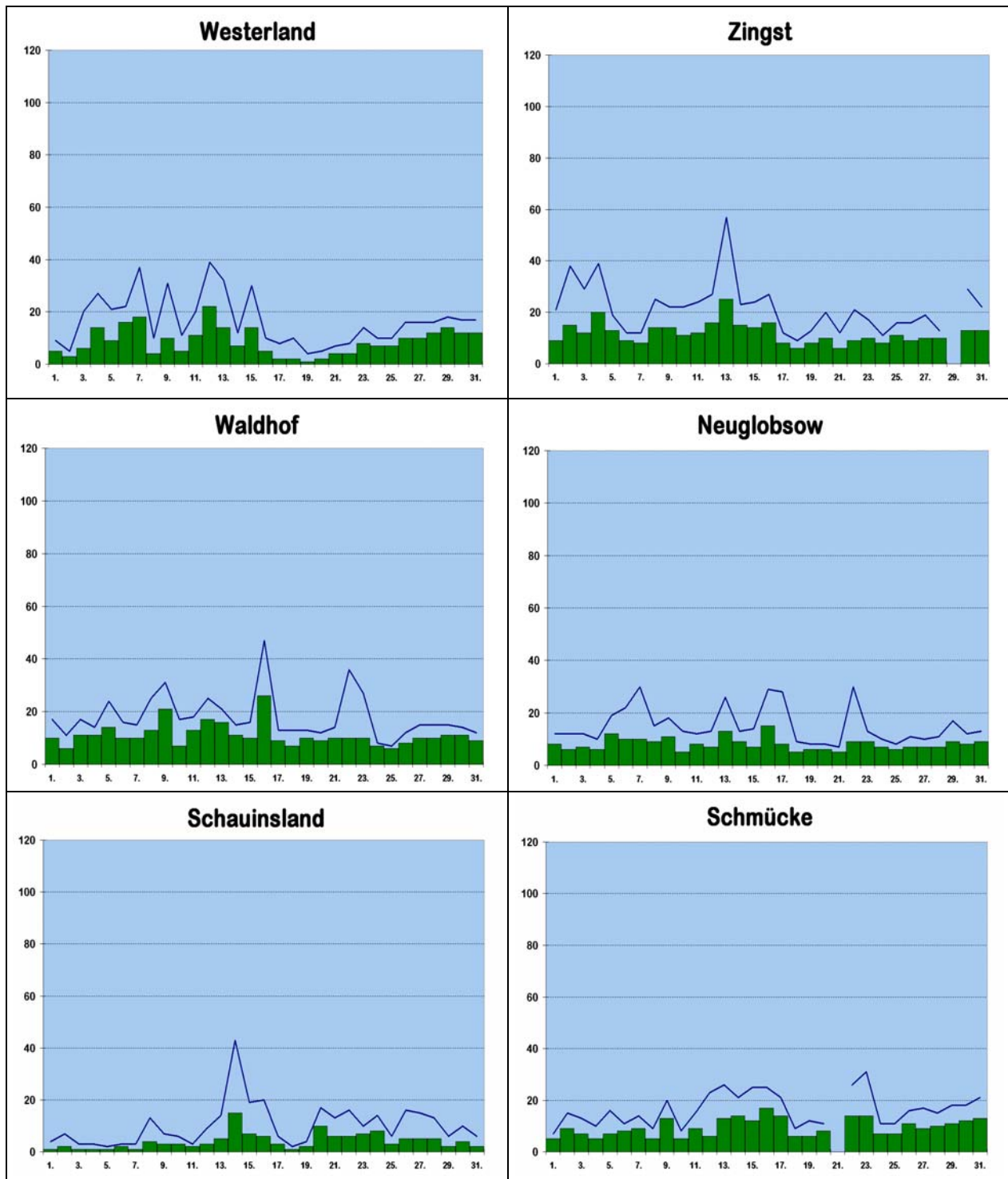
Stickstoffdioxid

in $\mu\text{g}/\text{m}^3$, bezogen auf 20 °C

		Wester- land	Zingst	Neu- globow	Waldhof	Schmücke	Schau- insland
Tagesmittel	1.	5	9	8	10	5	1
	2.	3	15	6	6	9	2
	3.	6	12	7	11	7	1
	4.	14	20	6	11	5	1
	5.	9	13	12	14	7	1
	6.	16	9	10	10	8	2
	7.	18	8	10	10	9	1
	8.	4	14	9	13	5	4
	9.	10	14	11	21	13	3
	10.	5	11	5	7	5	3
	11.	11	12	8	13	9	2
	12.	22	16	7	17	6	3
	13.	14	25	13	16	13	5
	14.	7	15	9	11	14	15
	15.	14	14	7	10	12	7
	16.	5	16	15	26	17	6
	17.	2	8	8	9	14	3
	18.	2	6	5	7	6	1
	19.	1	8	6	10	6	2
	20.	2	10	6	9	8	10
	21.	4	6	5	10	-	6
	22.	4	9	9	10	14	6
	23.	8	10	9	10	14	7
	24.	7	8	7	7	7	8
	25.	7	11	6	6	7	3
	26.	10	9	7	8	11	5
	27.	10	10	7	10	9	5
	28.	12	10	7	10	10	5
	29.	14	-	9	11	11	2
	30.	12	13	8	11	12	4
	31.	12	13	9	9	13	2
Monatsstatistik	Monatsmittel	9	12	8	11	10	4
	Maximales Tagesmittel	22	25	15	26	17	15
	Median	8	10	7	10	8	2
	98-Perzentil	26	30	19	28	23	17
	5-jähr. Monatsmittel	8	11	9	11	12	6
	5-jähr. max. Tagesmittel	32	40	27	36	30	19

Stickstoffdioxid

in $\mu\text{g}/\text{m}^3$, bezogen auf 20 °C



■ Tagesmittel — Tagesmaxima

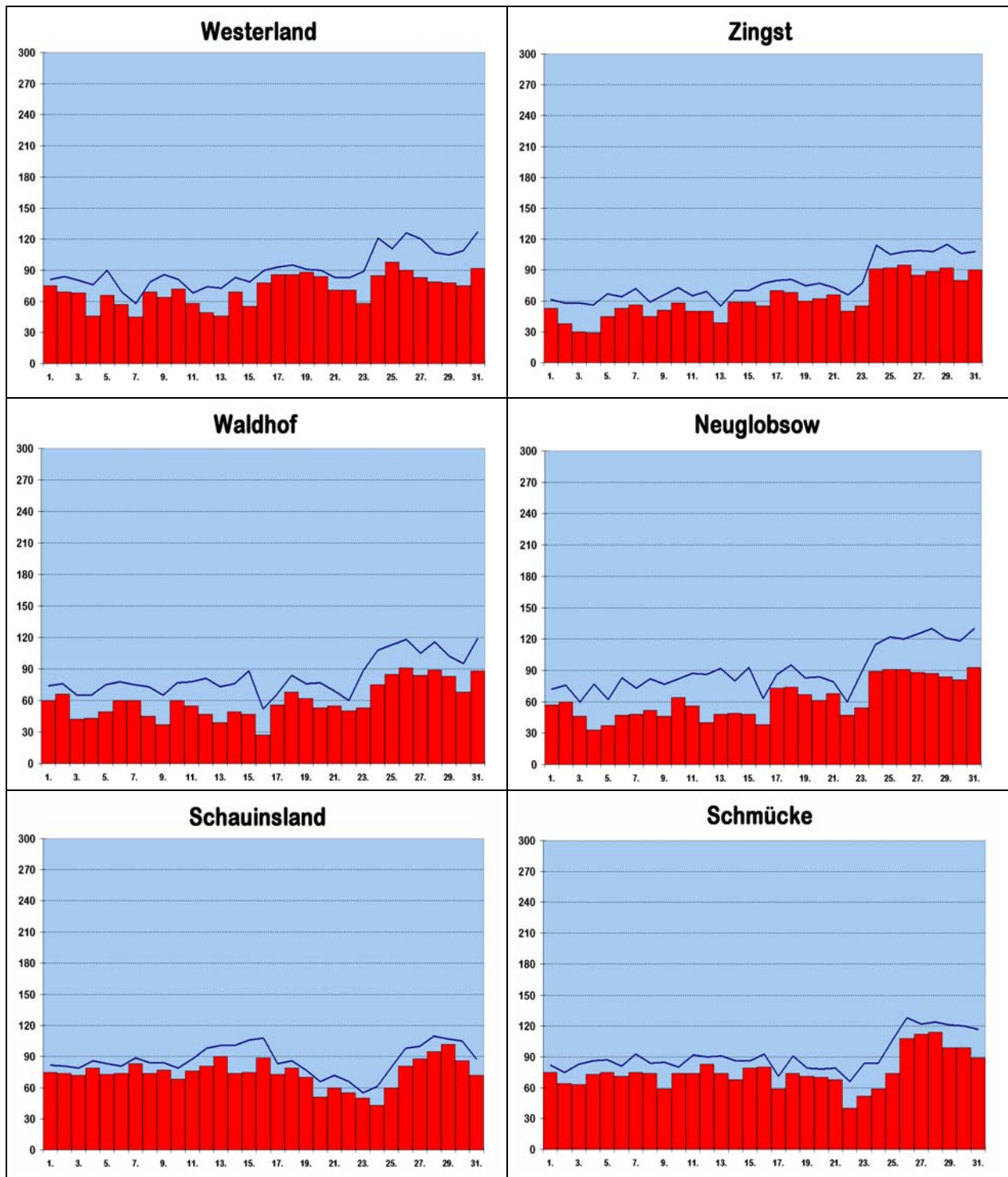
Ozon

in $\mu\text{g}/\text{m}^3$, bezogen auf 20 °C

		Wester- land	Zingst	Neu- globow	Waldhof	Schmücke	Schau- insland
Tagesmittel	1.	75	53	57	60	75	75
	2.	69	38	60	66	64	74
	3.	68	30	46	42	63	72
	4.	46	29	33	43	73	79
	5.	66	45	37	49	75	73
	6.	57	53	47	60	71	74
	7.	45	56	48	60	75	83
	8.	69	45	52	45	74	74
	9.	64	51	46	37	59	77
	10.	72	58	64	60	74	68
	11.	58	50	56	55	74	76
	12.	49	50	40	47	83	81
	13.	46	39	48	39	74	90
	14.	69	59	49	49	68	74
	15.	55	59	48	47	79	75
	16.	78	55	38	27	80	89
	17.	86	70	73	56	59	73
	18.	86	68	74	68	74	79
	19.	88	60	67	62	71	70
	20.	84	62	61	53	70	51
	21.	71	66	68	55	68	60
	22.	71	50	47	50	40	55
	23.	58	55	54	53	52	50
	24.	85	91	89	75	59	43
	25.	98	92	91	85	74	60
	26.	90	95	91	91	108	81
	27.	83	85	88	84	112	88
	28.	79	89	87	89	114	95
	29.	78	92	84	83	99	102
	30.	75	80	81	68	99	86
	31.	92	90	93	88	89	72
Monatsstatistik	Monatsmittel	71	62	62	60	76	74
	Maximales Tagesmittel	98	95	93	91	114	102
	Median	72	61	61	59	74	75
	98-Perzentil	112	108	121	110	118	104
	Max. 1-Stundenmittel	126	115	130	119	127	108
	5-jähr. Monatsmittel	76	70	66	64	81	91
	5-jähr. max. Tagesmittel	109	116	107	101	116	144

Ozon

in $\mu\text{g}/\text{m}^3$, bezogen auf 20 °C



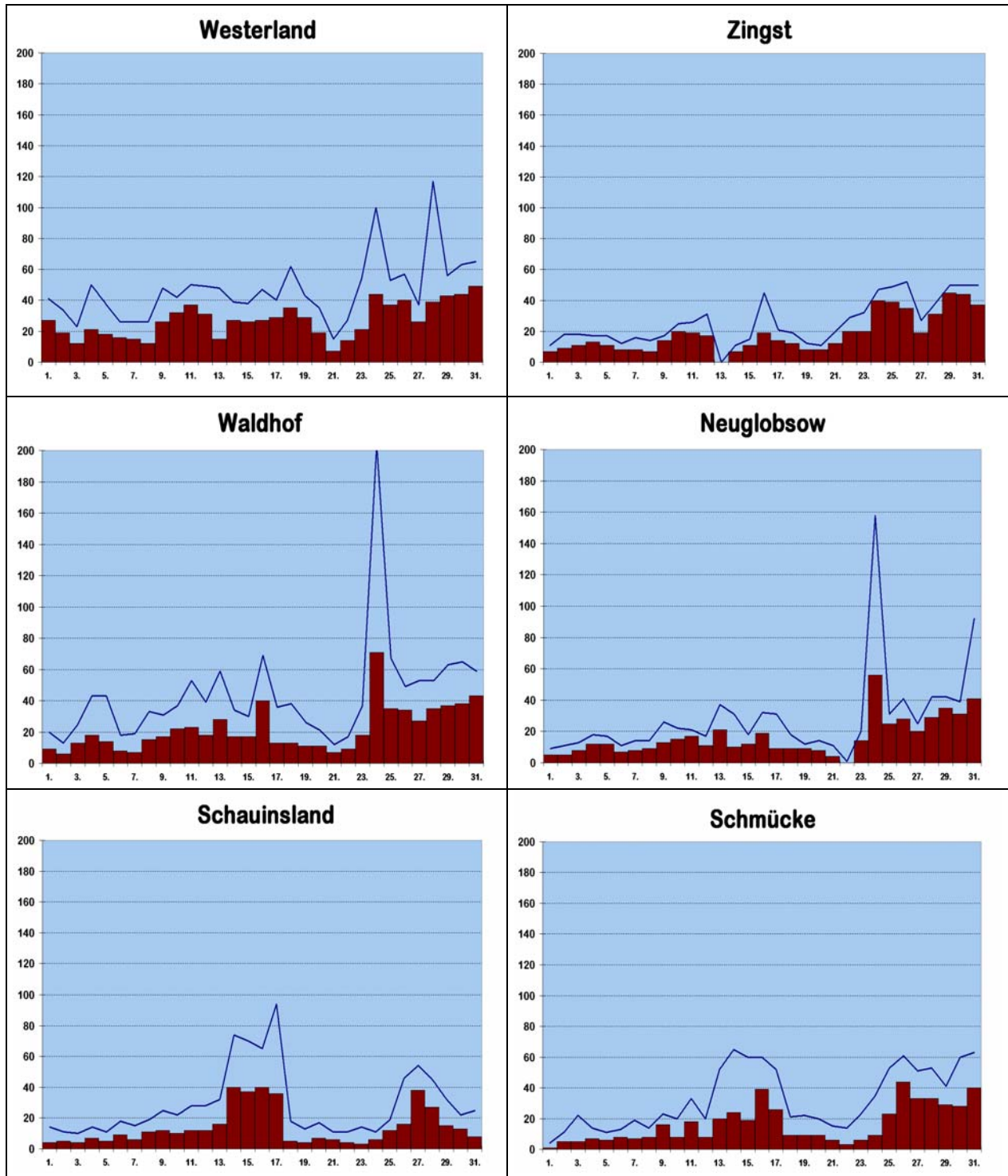
■ Tagesmittel — Tagesmaxima

Feinstaub PM₁₀

in µg/m³, bezogen auf 0 °C

		Wester- land	Zingst	Neu- globow	Waldhof	Schmücke	Schau- insland
Tagesmittel	1.	27	7	5	9	1	4
	2.	19	9	5	6	5	5
	3.	12	11	8	13	5	4
	4.	21	13	12	18	7	7
	5.	18	11	12	14	6	5
	6.	16	8	7	8	8	9
	7.	15	8	8	7	7	6
	8.	12	7	9	15	8	11
	9.	26	14	13	17	16	12
	10.	32	20	15	22	8	10
	11.	37	19	17	23	18	12
	12.	31	17	11	18	8	12
	13.	15	-	21	28	20	16
	14.	27	7	10	17	24	40
	15.	26	11	12	17	19	37
	16.	27	19	19	40	39	40
	17.	29	14	9	13	26	36
	18.	35	12	9	13	9	5
	19.	29	8	9	11	9	4
	20.	19	8	8	11	9	7
	21.	7	12	4	7	6	6
	22.	14	20	0	9	3	4
	23.	21	20	14	18	6	3
	24.	44	40	56	71	9	6
	25.	37	39	25	35	23	12
	26.	40	35	28	34	44	16
	27.	26	19	20	27	33	38
	28.	39	31	29	35	33	27
	29.	43	45	35	37	29	15
	30.	44	44	31	38	28	13
	31.	49	37	41	43	40	8
Monatsstatistik	Monatsmittel	27	19	16	22	16	14
	Maximales Tagesmittel	49	45	56	71	44	40
	Median	27	15	12	19	11	9
	98-Perzentil	57	49	50	61	53	60
	5-jähr. Monatsmittel	-	19	20	28	16	16
	5-jähr. max. Tagesmittel	-	89	77	137	46	117

PM₁₀ in µg/m³, bezogen auf 0 °C



■ Tagesmittel — Tagesmaxima