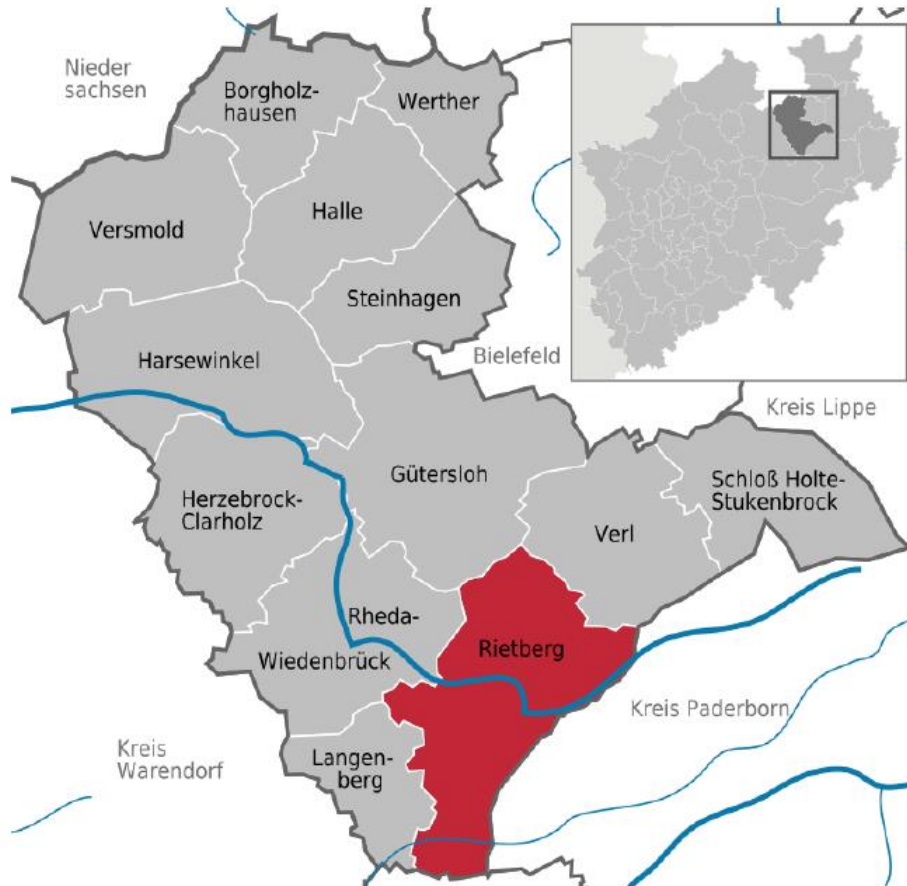


Stark im Regen – Rietberger sorgen vor!

Starkregen – Hochwasser - Überschwemmungen



Stark im Regen – Rietberger sorgen vor!



**Stadt Rietberg im Kreis Gütersloh
30.800 Einwohner**

- Derzeitige (Groß)Projekte Klima**
- **Masterplan 100 % Klimaschutz**
 - **ESP**

ESP „Erstellung eines kommunalen Entwicklungs- und Schutzplans als Instrument zur Begrenzung der negativen sozioökonomischen Folgen des Klimawandels in der Stadtentwässerung der Stadt Rietberg“

Stark im Regen – Rietberger sorgen vor!



Bundesministerium
für Umwelt, Naturschutz,
Bau und Reaktorsicherheit

Gefördert durch die Bundesrepublik Deutschland
Zuwendungsgeber: Bundesministerium für Umwelt, Naturschutz, Bau und Reaktorsicherheit
aufgrund eines Beschlusses des Deutschen Bundestages.
Förderkennzeichen: 03DAS086

Projektzeitraum: 01.03.2016 – 30.09.2017
(31.12.2017)
Kosten: 245.000 Euro (65 % Förderung)
„technische Kosten“ ~ 2/3
Beteiligungsformate ~ 1/3
in beiden Bereichen findet Bürgerbeteiligung statt





Projektbausteine

- Simulation von Starkregenereignissen
- Auftaktveranstaltung ✓
- INKA ✓
- Stakeholderveranstaltung ✓
- Handwerkerschulung ✓
- Bürgerveranstaltung ✓
- Schul- und Filmbaustein
- Abschlussveranstaltung

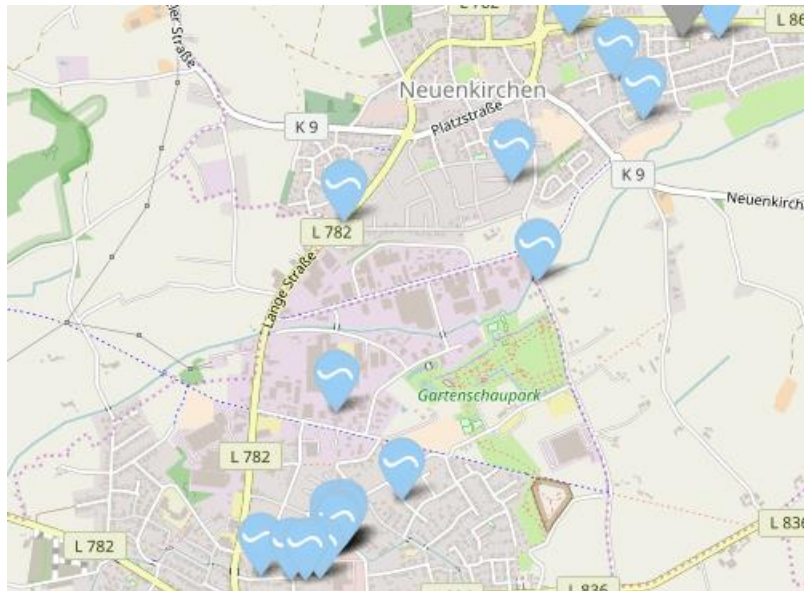
STARK IM REGEN – RIETBERGER ERSTELLEN ENTWICKLUNGS- UND SCHUTZPLAN

Mögliche Folgen des Klimawandels haben wir bei dem Hochwasser im August 2007 bereits gespürt. Die Prognosen zum Klimawandel beschreiben eine Zunahme lokaler Starkregenereignisse und damit einhergehende Hochwasser und Überschwemmungen.

Mit der Erstellung eines Entwicklungs- und Schutzplans (ESP) wollen wir uns gemeinsam mit Dir und Ihnen in Rietberg darauf einstellen. Niemand weiß lange im Voraus, wann und wo ein Starkregen auftritt und ob Rietberg überhaupt noch einmal betroffen sein wird. Vor diesem Hintergrund kann das Entwässerungssystem nicht jedes denkbare Szenario berücksichtigen. Technisch bedingt können so ungewöhnlich starke Wassermassen vom Kanalsystem nicht zurückgehalten werden. Oberirdische Gewässer können in einem solchen Fall über Ihre Ufer treten. Gut vorgesorgt können die Schäden durch Überschwemmungen an Haus und Hof und auch öffentlichen Einrichtung aber in Grenzen gehalten oder gar ausgeschlossen werden. WIE und vor allem WO vorgesorgt werden sollte, wollen wir gemeinsam mit Dir und Ihnen im Rahmen des Projekts "Stark im Regen" erarbeiten.

Mit dieser Projekt-Webseite möchten wir Dich und Sie über das Projekt informieren und aktiv auffordern daran teilzuhaben. Denn „Stark im Regen“ können wir Rietberger nur gemeinsam sein!

WAS IST STARKREGEN? **WIESO VORSORGEN?** **TERMINE**



INKA „Wo war Wasser“

direkt an Bürger gerichtet

Stakeholderveranstaltung

Zukunftsreise ins Jahr 2030 in drei Etappen

- Welche Projekte und Maßnahmen wurden umgesetzt?
- Wer hat was gemacht?
- Was habe ich dazu beigetragen?



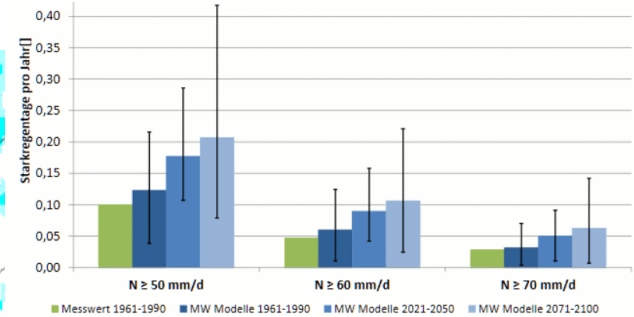
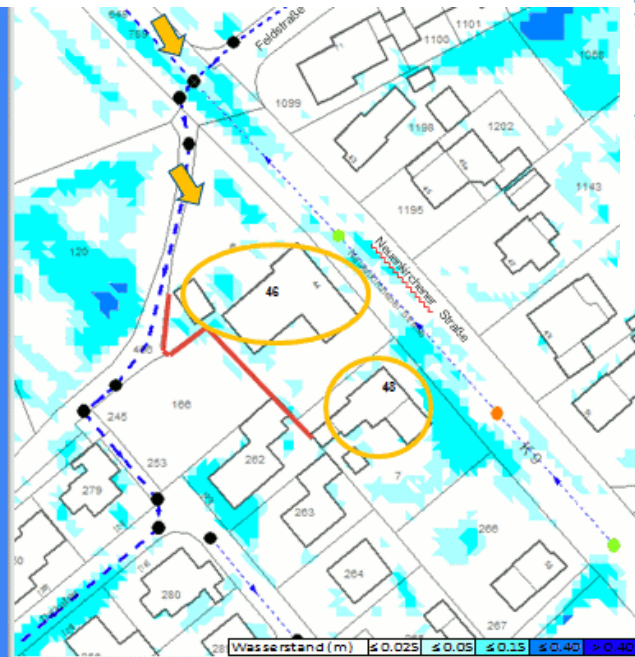
Stadtteil Neuenkirchen Neuenkirchener Straße

Modellergebnisse

- Primäre Überflutungsursache: Überstaute Kanalisation
- Sekundäre Überflutungsursache: Überlastete Schächte und Oberflächenabfluss aus umliegendem Gelände

Aussagen der Bürger

- Nicht ausreichendes Entwässerungssystem
- Überflutung aus der überstauten Kanalisation
- Oberflächenabfluss aus umliegendem Gelände
- Senke in der Straße vor dem Haus Nr. 46 und Tieflage des Grundstücks
- Überflutete Keller (Haus Nr. 46-48)
- Entstehung einer Barriere (Mauer) durch neugebaute Siedlung



Ortsbesichtigung 11.03.2017 Neuenkirchener Straße 46, Quelle: dr. papaoakis GmbH

Die Überflutungsursache und die Fließrichtungen zwischen Modell und Realität stimmen überein, jedoch sind Änderungen auf dem Gelände oder neue Bauelemente im Modell nicht abgebildet.

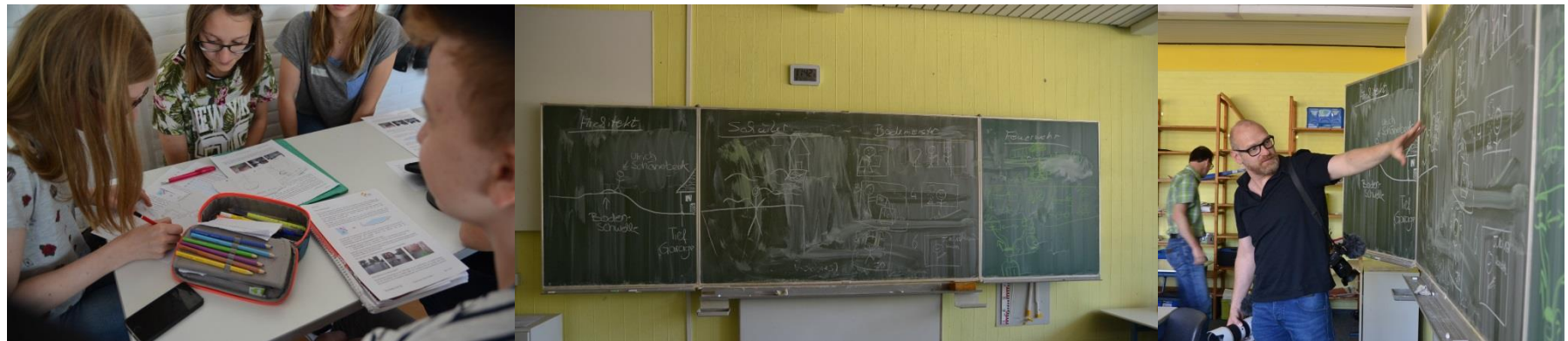




Schul- und Filmprojekt

Gymnasium Nepomucenum Rietberg, Klasse 9, Umweltpolitik und -technik

- Zeitraum Oster- bis Sommerferien

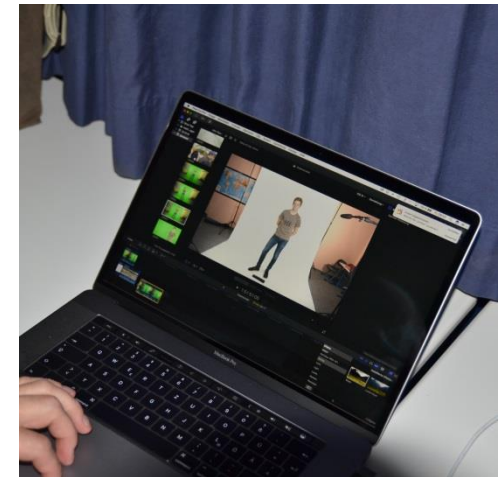




Schul- und Filmbaustein

Gymnasium Nepomucenum Rietberg, Klasse 9, Umweltpolitik und -technik

- Zeitraum Oster- bis Sommerferien



- Was ist Starkregen
- Was passiert bei Starkregen
- Wie kann man sich schützen



Was passiert noch!

- **Abschluss Schul- und Filmbaustein**

- ESP
- Masterplan
- Klimaschutzpreis / Klimapark
- Schule der Zukunft / Klimapark

09.07.2017



- **Simulation der Starkregenereignisse**

- abschließende Prüfung
- Bürgergespräche

- **Verstärkte Öffentlichkeitsarbeit**

- gestaffelte Veröffentlichung der Filmsequenzen
- Presse, Radio, Fernsehen
- Internet, soziale Medien
- Plakatwände

- **Abschlussveranstaltung**

- Vorstellung des ESP
- Handwerkermesse
- Gastredner Sven Plöger

05.10.2017



„Stark im Regen“ können wir nur gemeinsam sein!

Umsetzung des Entwicklungs- und Schutzplans

- ab sofort



Lenkungsgruppe: dr. papadakis gmbh, tetreder.com gmbh, Stadt Rietberg - unterschiedliche Abteilungen, Abwasserbetrieb