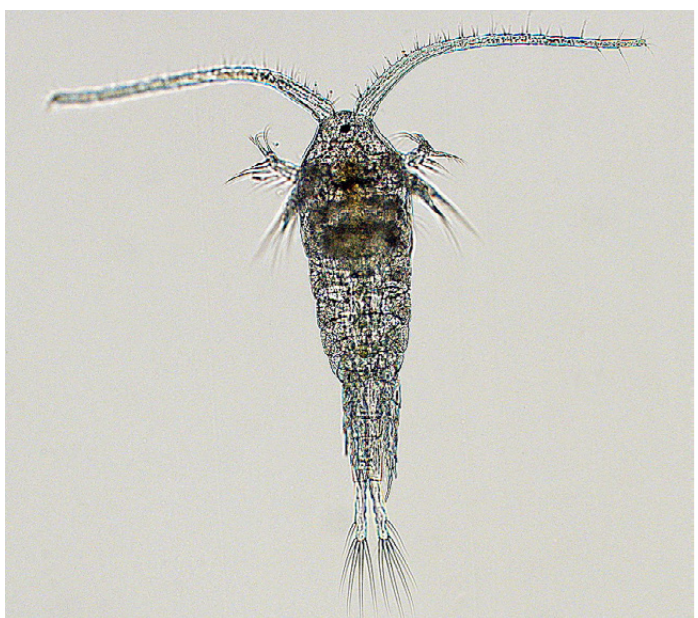


Schellente auf der Suche nach Nahrung; Foto: Dr. Werner Suter



Farbenfrohe Unterwasserwiesen, Chara rudis; Foto: Volker Krautkrämer



Ruderfußkrebs, Eurytemora lacustris; Foto: Joerg Sareyka



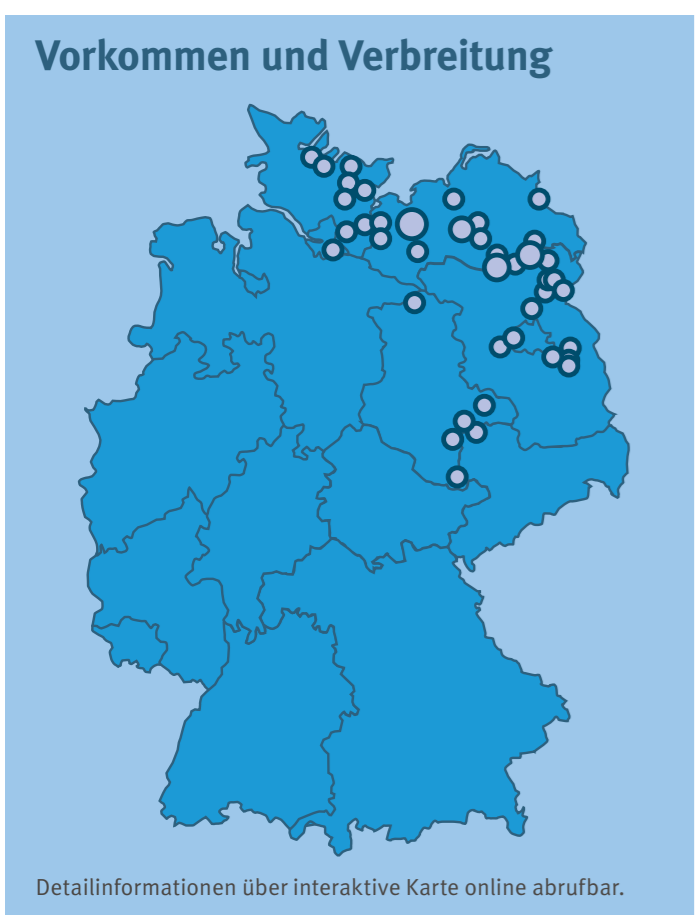
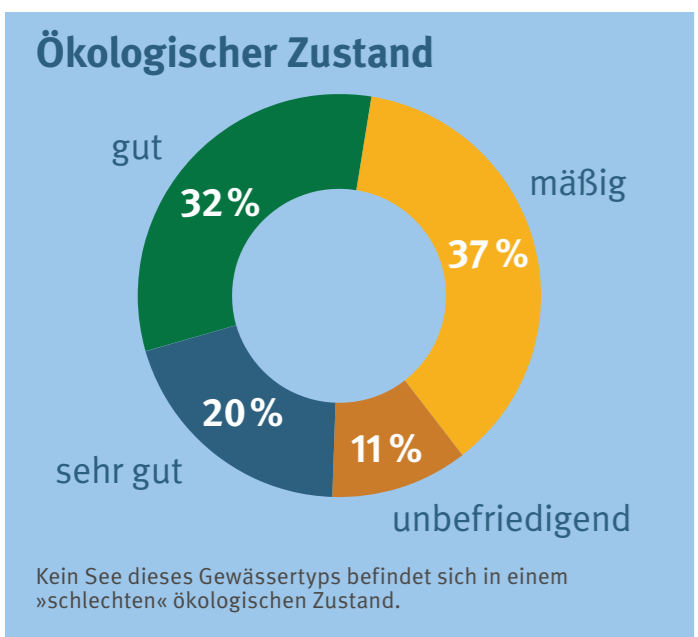
Auf Beute lauender Hecht, Esox lucius; Foto: Volker Krautkrämer



Krebsschere, Stratiotes aloides; Foto: Michael Feierabend



Schilfgürtel am Großen Stechlin; Foto: Michael Feierabend



2014

Gewässertyp des Jahres

Tiefer, nährstoffarmer See Norddeutschlands