

**Nationale Trendtabellen für die deutsche Berichterstattung
atmosphärischer Emissionen
1990 - 2007 (Arbeitsstand: 12.11.2008)**

UMWELTBUNDESAMT

Impressum / Inprint

Herausgeber / Publisher:

Umweltbundesamt
Postfach 14 06
06813 Dessau
Tel.: 0340-2103-0
Telefax: 0340-2103-2285
Internet: <http://www.umweltbundesamt.de>

Redaktion / Editor:

Patrick Gniffke

Dessau

Aus technischen Gründen können geringfügige Datenabweichungen zu den offiziell an das Klimasekretariat übermittelten Emissionsinventaren auftreten.
Für den Vergleich mit den Reduktionsverpflichtungen aus dem Kyoto-Protokoll sind die offiziell übermittelten Daten ausschlaggebend.

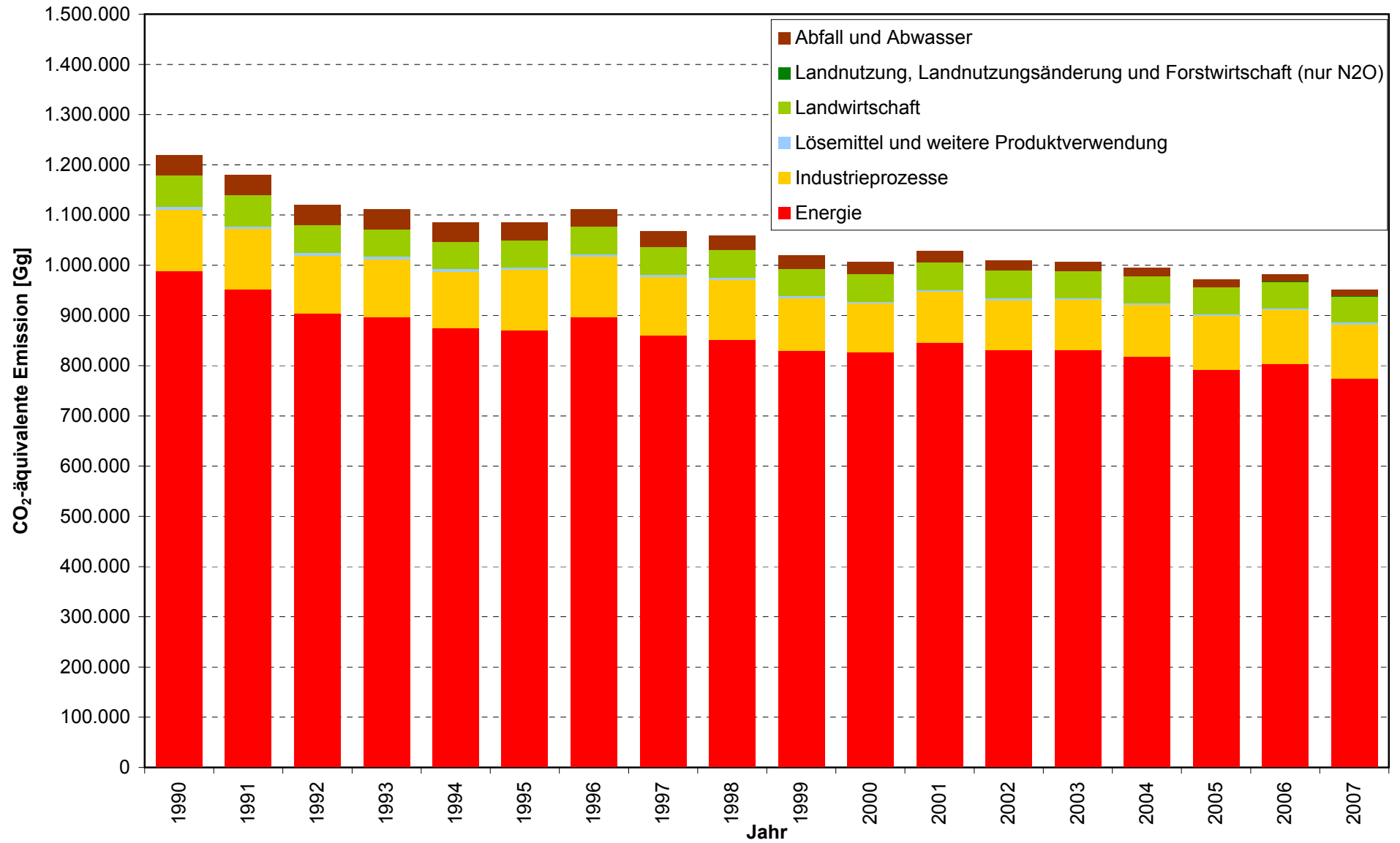
Abkürzungsverzeichnis / Abbreviations

IE: an anderer Stelle einbezogen / engl.: Included Elsewhere
NA: nicht anwendbar / engl.: Not Applicable
NE: nicht geschätzt / engl.: Not Estimated
NO: nicht vorkommend / engl.: Not Occurring
GWP: Globales Treibhausgaspotential / Global Warming Potential

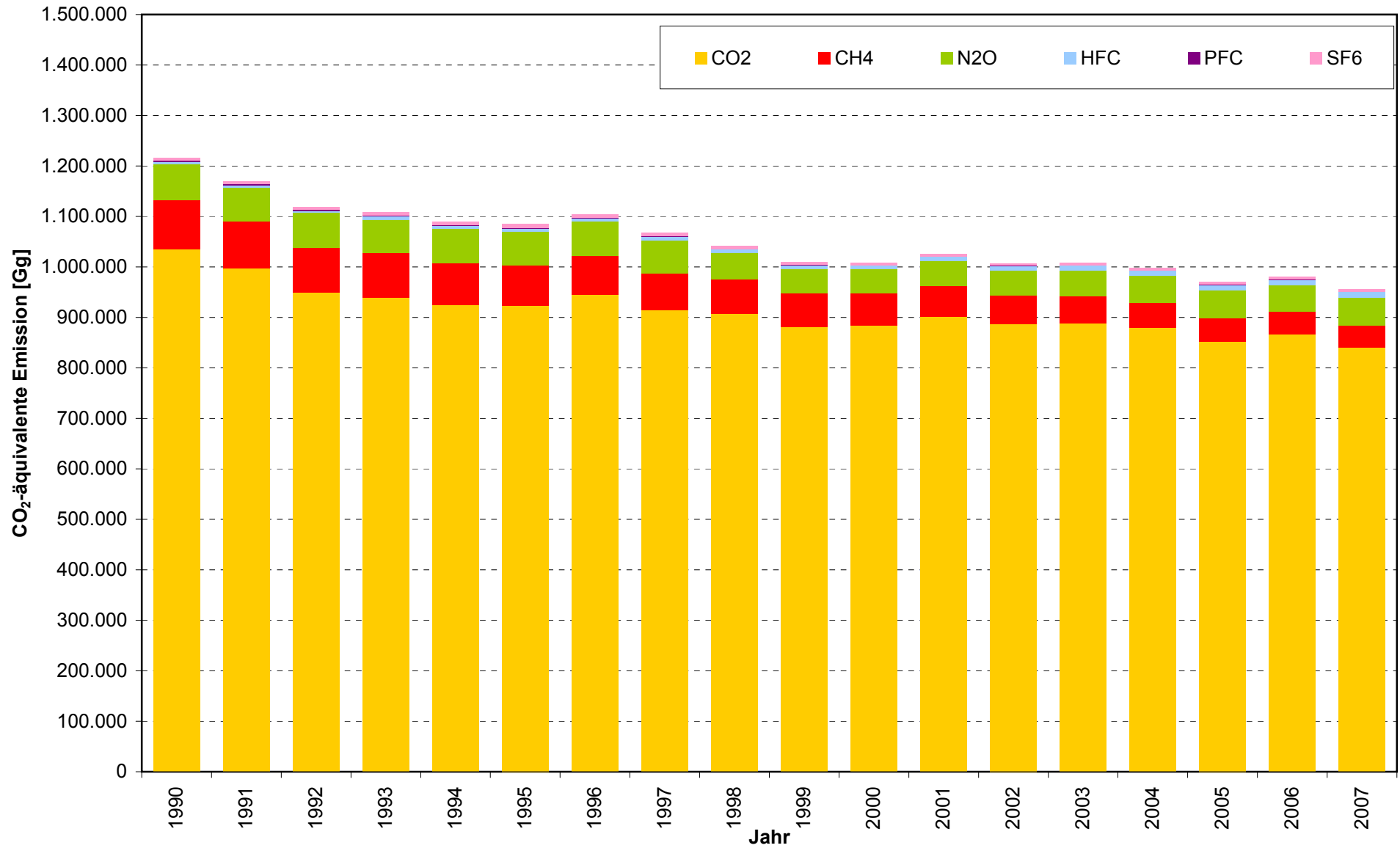
Einheiten / Units

1 Gigagramm (Gg) = 1000 Tonnen (kt)
1 gigagram (Gg) = 1000 metric tons (kt)

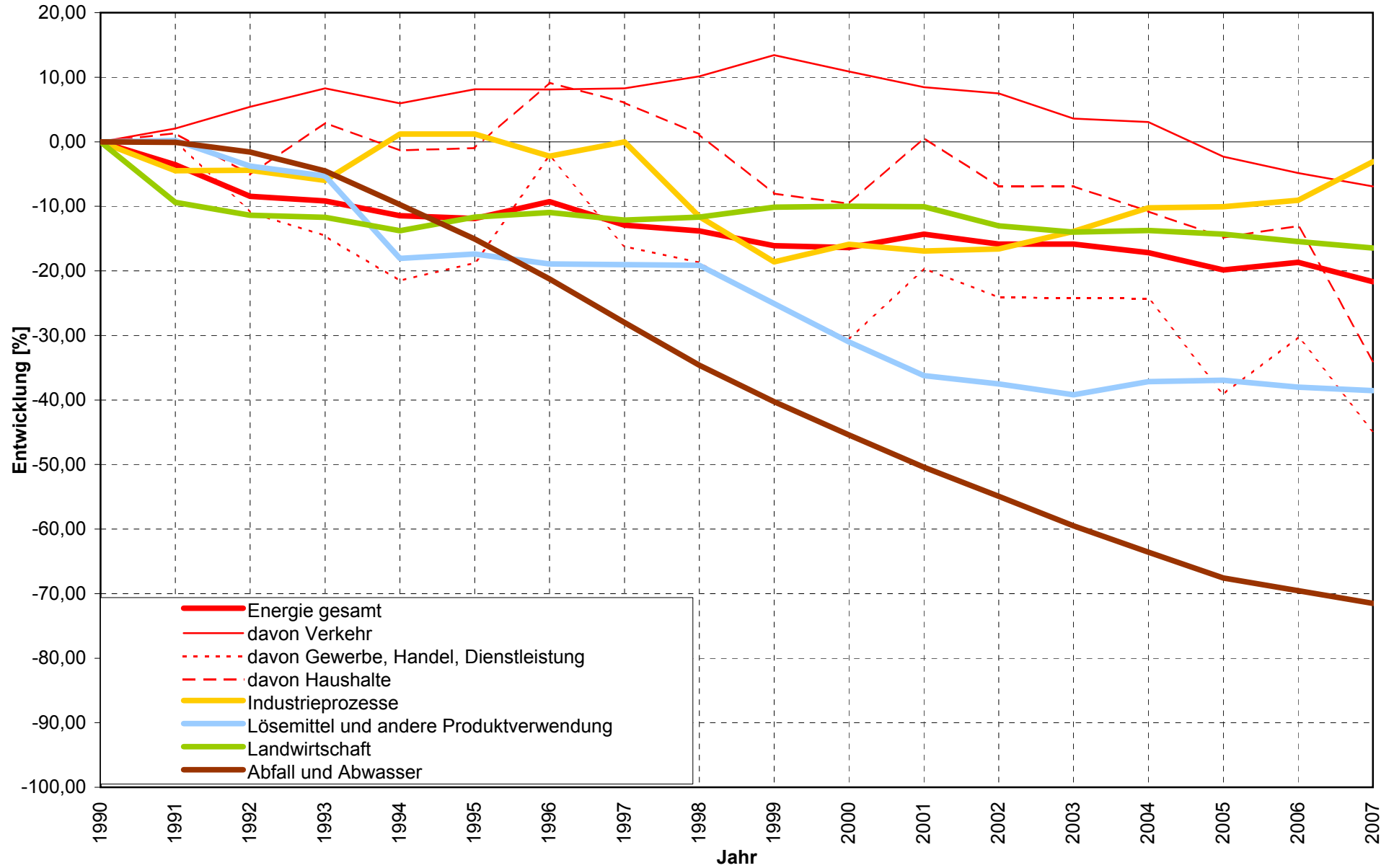
Entwicklung der Treibhausgase in Deutschland, nach Quellgruppe (ohne CO₂ aus LULUCF)



Entwicklung der Treibhausgase in Deutschland, nach Treibhausgas (ohne CO₂ aus LULUCF)



Relative Entwicklung der Treibhausgas-Emissionen, nach Quellgruppe



Emissionsentwicklung in Deutschland seit 1990
Zusammenfassende Tabellen
Alle Schadstoffe

Emissionsentwicklung	Basisjahr ⁽¹⁾	1990	1991	1992	1993	1994	1995	1996	1997	1998	1999	2000	2001	2002	2003	2004	2005	2006	2007
		(Gg)																	
Netto-CO ₂ -Emissionen/ -Einbindungen ⁽²⁾	1.007.274	1.007.274	968.831	919.578	909.356	893.862	891.748	913.798	882.513	875.313	848.085	851.528	879.883	864.099	869.250	855.900	829.106	850.787	824.362
CO ₂ -Emissionen (ohne LULUCF) ⁽²⁾	1.035.580	1.035.580	997.578	949.612	939.575	924.611	922.660	944.887	914.328	907.118	880.349	883.683	901.309	886.404	889.010	879.935	851.708	867.021	841.152
CH ₄	4.657	4.657	4.403	4.221	4.201	3.960	3.809	3.671	3.491	3.249	3.218	3.040	2.885	2.715	2.524	2.323	2.201	2.100	2.026
N ₂ O	226	226	217	221	213	218	216	220	211	168	156	156	163	161	168	176	181	171	180
HFCs (CO ₂ -äquivalent)	6.463	4.369	4.013	4.190	6.160	6.329	6.463	5.843	6.380	6.950	7.192	6.471	7.880	8.784	8.615	9.224	9.978	10.516	11.098
PFCs (CO ₂ -äquivalent)	1.750	2.708	2.333	2.102	1.961	1.650	1.750	1.714	1.368	1.471	1.240	781	717	787	849	820	707	569	528
SF ₆ (CO ₂ -äquivalent)	7.220	4.785	5.118	5.634	6.405	6.993	7.220	6.932	6.905	6.705	5.314	5.082	4.950	4.241	4.384	4.559	4.898	5.510	5.567

Emissionsentwicklung gegenüber dem Basisjahr ⁽¹⁾	Basisjahr ⁽¹⁾	1990	1991	1992	1993	1994	1995	1996	1997	1998	1999	2000	2001	2002	2003	2004	2005	2006	2007
		(%)																	
Netto-CO ₂ -Emissionen/ -Einbindungen ⁽²⁾		0,0	-3,8	-8,7	-9,7	-11,3	-11,5	-9,3	-12,4	-13,1	-15,8	-15,5	-12,6	-14,2	-13,7	-15,0	-17,7	-15,5	-18,2
CO ₂ -Emissionen (ohne LULUCF) ⁽²⁾		0,0	-3,7	-8,3	-9,3	-10,7	-10,9	-8,8	-11,7	-12,4	-15,0	-14,7	-13,0	-14,4	-14,2	-15,0	-17,8	-16,3	-18,8
CH ₄		0,0	-5,5	-9,4	-9,8	-15,0	-18,2	-21,2	-25,0	-30,2	-30,9	-34,7	-38,1	-41,7	-45,8	-50,1	-52,7	-54,9	-56,5
N ₂ O		0,0	-3,8	-2,1	-5,9	-3,6	-4,5	-2,5	-6,7	-25,7	-31,1	-30,9	-28,0	-28,7	-25,7	-21,9	-19,8	-24,4	-20,2
HFCs							0,0	-9,6	-1,3	+7,5	+11,3	+0,1	+21,9	+35,9	+33,3	+42,7	+54,4	+62,7	+71,7
PFCs							0,0	-2,1	-21,8	-15,9	-29,1	-55,3	-59,0	-55,0	-51,5	-53,1	-59,6	-67,5	-69,8
SF ₆							0,0	-4,0	-4,4	-7,1	-26,4	-29,6	-31,4	-41,3	-39,3	-36,9	-32,2	-23,7	-22,9
Entwicklung der Gesamt-THG-Emissionen und -Einbindungen																			
Gesamt-Emissionen gegen EU Lastenverteilung	1.232.430	-1,4	-5,2	-9,2	-10,1	-11,5	-12,0	-10,4	-13,4	-15,4	-18,1	-18,2	-16,8	-18,3	-18,2	-19,0	-21,3	-20,4	-22,4

Emissionsentwicklung gegenüber dem jeweils letzten Jahr	Basisjahr ⁽¹⁾	1990	1991	1992	1993	1994	1995	1996	1997	1998	1999	2000	2001	2002	2003	2004	2005	2006	2007
		(%)																	
Netto-CO ₂ -Emissionen/ -Einbindungen ⁽²⁾		0,0	-3,8	-5,1	-1,1	-1,7	-0,2	+2,5	-3,4	-0,8	-3,1	+0,4	+3,3	-1,8	+0,6	-1,5	-3,1	+2,6	-3,1
CO ₂ -Emissionen (ohne LULUCF) ⁽²⁾		0,0	-3,7	-4,8	-1,1	-1,6	-0,2	+2,4	-3,2	-0,8	-3,0	+0,4	+2,0	-1,7	+0,3	-1,0	-3,2	+1,8	-3,0
CH ₄		0,0	-5,5	-4,2	-0,5	-5,7	-3,8	-3,6	-4,9	-6,9	-0,9	-5,5	-5,1	-5,9	-7,1	-8,0	-5,2	-4,6	-3,5
N ₂ O		0,0	-3,8	+1,8	-3,9	+2,5	-0,9	+2,1	-4,3	-20,3	-7,3	+0,2	+4,2	-1,0	+4,2	+5,1	+2,7	-5,7	+5,5
HFCs		0,0	-8,1	+4,4	+47,0	+2,8	+2,1	-9,6	+9,2	+8,9	+3,5	-10,0	+21,8	+11,5	-1,9	+7,1	+8,2	+5,4	+5,5
PFCs		0,0	-13,8	-9,9	-6,7	-15,9	+6,1	-2,1	-20,2	+7,5	-15,7	-37,0	-8,2	+9,7	+7,8	-3,4	-13,9	-19,4	-7,3
SF ₆		0,0	+7,0	+10,1	+13,7	+9,2	+3,3	-4,0	-0,4	-2,9	-20,7	-4,4	-2,6	-14,3	+3,4	+4,0	+7,4	+12,5	+1,0
Entwicklung der Gesamt-THG-Emissionen und -Einbindungen																			
Gesamt-Emissionen / -Einbindungen inkl. LULUCF ⁽²⁾		0,0	-3,9	-4,5	-1,0	-1,7	-0,5	+1,9	-3,5	-2,4	-3,3	-0,2	+2,9	-2,0	+0,3	-1,4	-2,8	+1,8	-2,5
Gesamt-Emissionen ohne CO ₂ aus LULUCF ⁽²⁾		0,0	-3,8	-4,3	-0,9	-1,6	-0,5	+1,8	-3,4	-2,4	-3,1	-0,2	+1,7	-1,8	+0,1	-1,0	-2,8	+1,1	-2,4

(1) Basisjahr ist 1990 für CO₂, CH₄, N₂O und 1995 für HFCs, PFCs und SF₆

(2) Die Informationen in diesen Reihen dienen zum Vergleich der Daten zwischen Vertragsstaaten mit unterschiedlicher Emittentenstruktur.

Emissionsentwicklung in Deutschland seit 1990

Trendtabelle

Treibhausgasemissionen (THG) in Äquivalenten, ohne CO₂ aus Landnutzung, -sänderung und Forstwirtschaft

Quellgruppe ⁽²⁾	Basisjahr ⁽¹⁾	1990	1991	1992	1993	1994	1995	1996	1997	1998	1999	2000	2001	2002	2003	2004	2005	2006	2007	
Insgesamt ⁽³⁾		1.218.837	1.215.265	1.168.856	1.118.728	1.108.201	1.090.246	1.084.954	1.104.723	1.067.627	1.042.513	1.009.934	1.008.220	1.025.859	1.007.147	1.007.847	997.973	969.645	980.667	956.775
		(Gg CO ₂ -äquivalent)																		
1. Energie		987.938	987.938	952.716	904.556	897.349	874.891	870.438	896.434	860.127	851.295	828.799	826.123	846.646	831.260	831.259	818.368	791.801	803.289	773.675
A. Verbrennung fossiler Brennstoffe		960.216	960.216	925.615	879.673	871.476	851.492	847.891	874.361	838.437	831.814	807.752	806.266	828.409	813.804	815.648	804.631	779.003	791.459	762.843
1. Energiewirtschaft		419.448	419.448	406.275	383.933	374.201	369.931	360.705	367.266	345.650	348.970	337.675	351.085	359.830	362.083	369.645	368.975	369.709	373.359	389.716
2. Verarbeitendes Gewerbe		156.171	156.171	134.747	124.546	114.121	113.121	113.417	109.318	109.136	104.676	102.930	99.218	96.052	93.863	94.712	90.934	88.856	93.442	90.061
3. Verkehr		164.577	164.577	167.939	173.504	178.207	174.363	177.942	177.899	178.193	181.258	186.643	182.474	178.475	176.925	170.514	169.585	160.779	156.618	153.176
davon Straßenverkehr		152.238	152.238	155.985	162.014	166.585	163.031	167.178	167.232	168.129	171.537	176.989	173.066	169.488	167.687	161.386	161.215	152.471	148.385	145.338
4. Übrige Feuerungsanlagen ⁽⁴⁾		207.921	207.921	208.074	191.133	199.717	189.273	191.835	216.762	202.449	193.889	177.928	171.186	192.168	179.010	178.830	173.470	157.939	166.472	128.592
davon Gewerbe, Handel, Dienstleistung		65.310	65.310	65.446	58.189	55.808	51.234	53.061	63.820	54.716	53.080	48.974	45.266	52.499	49.570	49.504	49.447	39.756	45.558	36.012
davon Haushalte		131.476	131.476	133.256	124.776	135.338	129.713	130.201	143.528	139.465	133.023	120.916	118.874	132.311	122.396	122.408	117.313	111.939	114.362	86.794
5. Militär und weitere kleine Quellen		12.099	12.099	8.580	6.556	5.231	4.803	3.991	3.116	3.008	3.020	2.576	2.303	1.884	1.923	1.947	1.669	1.720	1.567	1.298
B. Diffuse Emissionen aus Brennstoffen		27.722	27.722	27.101	24.883	25.873	23.399	22.546	22.073	21.690	19.481	21.047	19.857	18.237	17.455	15.611	13.737	12.797	11.830	10.832
1. Feste Brennstoffe		20.240	20.240	19.289	16.324	16.592	14.594	14.833	14.091	13.951	11.807	13.476	12.401	10.669	10.026	8.169	6.522	5.755	4.926	4.065
2. Öl und Gas		7.482	7.482	7.812	8.559	9.281	8.805	7.713	7.982	7.739	7.674	7.571	7.457	7.568	7.429	7.442	7.215	7.042	6.904	6.768
2. Industrieprozesse		123.392	119.820	114.431	114.530	112.667	121.250	121.241	117.146	119.812	105.931	97.511	100.783	99.558	99.927	103.170	107.560	107.776	108.967	116.123
A. Mineralische Produkte		22.508	22.508	20.339	21.132	21.392	22.813	23.115	21.842	22.338	22.362	22.525	22.184	20.107	19.298	20.014	20.452	19.400	19.838	21.128
B. Chemische Industrie		35.680	35.680	35.108	37.591	35.324	38.830	37.777	39.251	36.412	23.460	19.185	19.827	21.371	22.181	25.231	27.289	29.332	26.963	30.797
C. Herstellung von Metall		51.520	52.449	49.839	45.980	43.384	46.300	46.664	43.243	47.694	46.386	43.380	47.448	46.086	46.288	46.085	47.346	45.850	48.366	49.561
D. Herstellung weiterer Produkte		NO	NO	NO	NO	NO	NO	NO	NO	NO	NO	NO	NO	NO	NO	NO	NO	NO	NO	NO
E. Herstellung v. halogenierten Kohlenwasserstoffen & SF		4.219	4.409	4.034	4.017	4.008	3.997	4.219	3.048	2.934	2.833	2.673	1.207	1.091	1.212	533	511	516	291	199
F. Verbrauch v. halogenierten Kohlenwasserstoffen & SF		8.856	4.511	4.838	5.525	8.266	8.711	8.856	9.098	9.741	10.143	8.983	9.345	10.252	10.375	10.759	11.465	12.187	13.039	14.122
G. Andere		609	263	272	284	293	600	609	663	693	747	765	772	652	573	548	497	491	470	316
3. Lösemittel und andere Produktverwendung		5.396	5.396	5.407	5.192	5.109	4.421	4.458	4.375	4.369	4.362	4.042	3.723	3.441	3.371	3.282	3.391	3.402	3.345	3.316
4. Landwirtschaft		61.631	61.631	55.857	54.612	54.424	53.141	54.433	54.879	54.154	54.437	55.385	55.469	55.419	53.611	53.009	53.171	52.801	52.097	51.479
A. Fermentation		21.803	21.803	19.218	18.959	19.098	18.894	18.982	19.140	18.506	18.419	18.570	18.324	18.663	17.897	17.726	17.211	17.179	16.850	16.995
B. Düngewirtschaft		9.099	9.099	7.947	7.876	7.898	8.122	8.077	8.184	8.080	8.203	8.245	8.110	8.231	8.062	7.971	7.770	7.886	7.758	7.879
C. Reisanbau		NO	NO	NO	NO	NO	NO	NO	NO	NO	NO	NO	NO	NO	NO	NO	NO	NO	NO	NO
D. Landwirtschaftliche Böden		30.729	30.729	28.692	27.776	27.429	26.125	27.374	27.556	27.569	27.815	28.570	29.035	28.525	27.652	27.312	28.190	27.737	27.489	26.606
E. Brandrodung		NO	NO	NO	NO	NO	NO	NO	NO	NO	NO	NO	NO	NO	NO	NO	NO	NO	NO	NO
F. Verbrennen von Ernterückständen auf der Fläche		NO	NO	NO	NO	NO	NO	NO	NO	NO	NO	NO	NO	NO	NO	NO	NO	NO	NO	NO
G. Andere		NO	NO	NO	NO	NO	NO	NO	NO	NO	NO	NO	NO	NO	NO	NO	NO	NO	NO	NO
5. Landnutzung, -sänderung und Forstwirtschaft (nur N₂O)		56	56	56	56	56	56	56	56	56	56	56	56	752	752	752	752	752	662	662
A. Wälder		NE	NE	NE	NE	NE	NE	NE	NE	NE	NE	NE	NE	NE	NE	NE	NE	NE	NE	NE
B. Ackerland		56	56	56	56	56	56	56	56	56	56	56	56	752	752	752	752	752	662	662
C. Grünland		NE	NE	NE	NE	NE	NE	NE	NE	NE	NE	NE	NE	NE	NE	NE	NE	NE	NE	NE
D. Feuchtgebiete		NE	NE	NE	NE	NE	NE	NE	NE	NE	NE	NE	NE	NE	NE	NE	NE	NE	NE	NE
E. Siedlungen		NE	NE	NE	NE	NE	NE	NE	NE	NE	NE	NE	NE	NE	NE	NE	NE	NE	NE	NE
F. Sonstiges Land		NE	NE	NE	NE	NE	NE	NE	NE	NE	NE	NE	NE	NE	NE	NE	NE	NE	NE	NE
G. Andere		NE	NE	NE	NE	NE	NE	NE	NE	NE	NE	NE	NE	NE	NE	NE	NE	NE	NE	NE
6. Abfall		40.424	40.424	40.388	39.782	38.595	36.488	34.327	31.833	29.109	26.431	24.139	22.067	20.043	18.227	16.376	14.731	13.113	12.306	11.519
A. Abfalldeponierung		35.910	35.910	36.309	35.973	34.944	32.928	30.681	28.266	25.725	23.226	20.895	18.732	16.674	14.826	12.999	11.382	9.744	8.988	8.211
B. Abwasserbehandlung		4.450	4.450	3.946	3.638	3.443	3.234	3.192	2.974	2.751	2.527	2.510	2.492	2.499	2.486	2.478	2.468	2.457	2.447	
C. Thermische Abfallbehandlung		NO	NO	NO	NO	NO	NO	NO	NO	NO	NO	NO	NO	NO	NO	NO	NO	NO	NO	NO
D. Andere ⁽⁶⁾		64	64	133	170	208	326	454	593	633	678	735	843	870	907	890	872	901	861	861
7. Andere		NO	NO	NO	NO	NO	NO	NO	NO	NO	NO	NO	NO	NO	NO	NO	NO	NO	NO	NO

Emissionsentwicklung in Deutschland seit 1990

Trendtabelle

Treibhausgasemissionen (THG) in Äquivalenten, ohne CO₂ aus Landnutzung, -sänderung und Forstwirtschaft

Quellgruppe ⁽²⁾	Basisjahr ⁽¹⁾	1990	1991	1992	1993	1994	1995	1996	1997	1998	1999	2000	2001	2002	2003	2004	2005	2006	2007
		(Gg CO ₂ -äquivalent)																	
Nachrichtlich ⁽⁷⁾	42.066	42.066	40.543	40.668	43.009	43.227	43.224	43.822	53.274	54.591	58.011	61.165	64.286	65.375	68.145	75.973	81.378	87.949	96.257
Emissionen aus dem internationalen Verkehr	19.547	19.547	18.224	18.147	20.379	20.508	21.234	22.010	23.144	23.397	24.895	26.660	26.432	26.904	28.105	30.250	31.664	33.120	35.675
Luftverkehr	11.488	11.488	11.422	12.473	13.284	13.968	14.636	15.487	16.220	16.833	18.207	19.621	19.263	19.232	19.650	21.590	23.547	24.717	25.653
Seeverkehr	8.059	8.059	6.802	5.674	7.095	6.541	6.598	6.523	6.924	6.564	6.688	7.039	7.170	7.672	8.455	8.659	8.118	8.402	10.022
Multilaterale Einsätze	NE	NE	NE	NE	NE	NE	NE	NE	NE	NE	NE	NE	NE	NE	NE	NE	NE	NE	NE
CO ₂ Emissionen aus Biomasse ⁽⁸⁾	22.519	22.519	22.319	22.521	22.630	22.718	21.990	21.812	30.130	31.194	33.115	34.505	37.853	38.471	40.040	45.723	49.714	54.829	60.583

(1) Basisjahr ist 1990 für CO₂, CH₄, N₂O und 1995 für HFCs, PFCs und SF₆: das bedingt eine Mischrechnung, die im Ergebnis weder der Spalte 1990 noch 1995 entspricht

(2) Informationen zur Gliederung des Common Reporting Format (CRF): <http://www.ipcc-nggip.iges.or.jp/public/gl/guidelin/ch1ri.pdf>

(3) ohne CO₂ aus Landnutzung, Landnutzungsänderung und Forstwirtschaft

(4) Die Zuordnung der Quellgruppen entspricht den Vorgaben nach IPCC: "davon Gewerbe, Handel, Dienstleistung" entspricht CRF 1.A.4.a "Commercial/Institutional" mit allen Angaben zu Wärmeerzeugung der TA-Luft Kleinfeuerungsanlagen des übrigen Kleinverbrauchs, "davon Haushalte" entspricht CRF 1.A.4.b "Residential" mit Angaben zu Wärmeerzeugung der Kleinfeuerungsanlagen und mobiler Quellen der Haushalte. Nicht explizit ausgewiesen sind Informationen zu 1.A.4.c "Landwirtschaft, Forstwirtschaft und Fischerei", diese sind jedoch in der Summe von 1.A.4 "Übrige Feuerungsanlagen" enthalten.

(5) Unter 2.G werden die vertraulichen Emissionen von SF₆ aus den Quellgruppen 2.E Produktion von HFKW, PFKW und SF₆, 2.F.9 Andere - Sportschuhe und 2.F.9 Andere - AWACs Wartung berichtet.

(6) Die Quellgruppe 6.D "Andere" beinhaltet die Abfallbehandlungsverfahren Mechanisch-Biologische-Abfallbehandlung und Kompostierung.

(7) Hier angegebene Emissionen sind für die internationale Berichterstattung zu berechnen. Sie werden jedoch vereinbarungsgemäß nicht in die nationalen Gesamtemissionen einbezogen.

(8) Bei Abfällen und Sekundärbrennstoffen sind hier nur die biogenen Anteile ausgewiesen, die fossilen Anteile sind in Quellgruppen des Energieeinsatzes beinhaltet.

^^

Emissionsentwicklung in Deutschland seit 1990
nach Quellgruppen
CO₂-Emissionen in Gg

Quell- und Senkengruppe ⁽¹⁾	1990	1991	1992	1993	1994	1995	1996	1997	1998	1999	2000	2001	2002	2003	2004	2005	2006	2007
Insgesamt ⁽⁵⁾	1.007.273,9	968.830,7	919.578,1	909.356,2	893.861,5	891.748,0	913.798,3	882.512,7	875.312,9	848.085,2	851.528,2	879.882,6	864.099,2	869.250,3	855.899,6	829.106,1	850.787,3	824.362,3
1. Energie	948.089,0	914.962,5	869.980,8	862.100,1	842.550,3	839.116,6	865.631,4	829.867,6	823.551,1	799.749,2	798.378,0	820.432,6	806.011,8	808.011,8	797.125,4	771.687,9	784.025,9	755.322,2
A. Verbrennung fossiler Brennstoffe	948.089,0	914.962,44	869.980,78	862.100,02	842.550,27	839.116,54	865.631,37	829.867,51	823.551,06	799.749,16	798.377,99	820.432,54	806.011,69	808.011,73	797.125,39	771.687,80	784.025,80	755.322,17
1. Energiewirtschaft	414.853,44	401.758,94	379.649,41	369.962,04	365.744,69	356.678,10	363.178,50	341.819,87	345.113,22	333.956,27	347.246,74	355.907,88	358.170,98	365.639,49	365.000,66	365.783,96	369.382,02	385.528,13
2. Verarbeitendes Gewerbe	154.482,42	133.336,82	123.242,03	112.946,51	111.961,70	112.278,29	108.289,35	108.042,70	103.677,79	101.954,15	98.312,63	95.168,57	93.005,60	93.869,55	90.049,79	87.956,73	92.487,88	89.095,84
3. Verkehr	162.614,56	166.012,12	171.469,08	176.119,88	172.310,15	175.797,63	175.736,15	176.057,47	179.152,17	184.593,17	180.571,75	176.649,53	175.186,84	168.917,90	168.045,20	159.363,79	155.285,37	151.885,20
davon Straßenverkehr ⁽³⁾	150.358,33	154.139,13	160.056,63	164.576,33	161.055,51	165.104,03	165.140,92	166.059,54	169.494,64	175.001,61	171.243,27	167.737,94	166.025,24	159.863,83	159.743,32	151.123,11	147.120,45	144.114,21
4. Übrige Feuerungsanlagen ⁽⁴⁾	204.340,72	205.475,93	189.206,11	197.941,73	187.797,18	190.412,79	215.340,61	200.968,32	192.615,97	176.692,82	169.966,89	190.842,69	177.745,82	177.657,38	172.377,21	156.880,82	165.319,21	127.527,92
davon Gewerbe, Handel, Dienstleistung	63.949,63	64.520,72	57.606,43	55.342,76	50.962,21	52.725,14	63.506,48	54.375,23	52.854,24	48.777,70	45.070,67	52.295,41	49.376,96	49.337,74	49.291,25	39.616,72	45.389,81	35.850,27
davon Haushalte	129.473,97	131.687,54	123.513,49	134.109,38	128.577,25	129.183,10	142.488,93	138.390,50	132.037,66	119.940,07	117.913,19	131.252,81	121.387,65	121.459,86	116.432,59	111.074,45	113.435,13	85.949,84
5. Militär und weitere kleine Quellen	11.797,78	8.378,63	6.414,16	5.129,86	4.736,55	3.949,73	3.086,76	2.979,16	2.991,91	2.552,74	2.279,97	1.863,87	1.902,46	1.927,41	1.652,52	1.702,51	1.551,32	1.285,09
B. Diffuse Emissionen aus Brennstoffen	0,06	0,06	0,06	0,06	0,06	0,06	0,06	0,06	0,06	0,06	0,06	0,06	0,06	0,06	0,06	0,07	0,07	0,07
1. Feste Brennstoffe	NE	NE	NE	NE	NE	NE	NE	NE	NE	NE	NE	NE	NE	NE	NE	NE	NE	NE
2. Öl und Gas	0,06	0,06	0,06	0,06	0,06	0,06	0,06	0,06	0,06	0,06	0,06	0,06	0,06	0,06	0,06	0,07	0,07	0,07
2. Industrieprozesse	84.183,83	79.213,29	76.360,67	74.205,18	79.395,87	80.758,24	76.470,33	81.598,42	80.628,07	77.897,75	82.839,88	78.609,95	78.195,38	78.890,23	80.592,89	77.792,00	80.823,87	83.687,55
A. Mineralische Produkte	22.507,57	20.339,07	21.131,67	21.392,07	22.812,54	23.115,21	21.842,47	22.337,65	22.362,04	22.525,11	22.183,54	20.106,63	19.298,11	20.013,66	20.452,25	19.400,33	19.837,66	21.127,88
B. Chemische Industrie	11.909,33	11.358,27	11.350,11	11.389,79	11.949,42	12.730,13	13.066,39	12.854,86	13.284,78	13.319,71	14.221,26	13.972,82	14.263,22	14.801,56	14.927,29	14.931,96	15.418,34	15.556,07
C. Herstellung von Metall	49.766,94	47.515,95	43.878,88	41.423,32	44.633,91	44.912,90	41.561,47	46.405,91	44.981,25	42.052,93	46.435,08	44.530,50	44.634,05	44.075,01	45.213,34	43.459,70	45.567,87	47.003,60
D. Herstellung weiterer Produkte ⁽⁵⁾	NO	NO	NO	NO	NO	NO	NO	NO	NO	NO	NO	NO	NO	NO	NO	NO	NO	NO
E. Herstellung v. halogenierten Kohlenwasserstoffen & SF ₆																		
F. Verbrauch v. halogenierten Kohlenwasserstoffen & SF ₆																		
G. Andere	NO	NO	NO	NO	NO	NO	NO	NO	NO	NO	NO	NO	NO	NO	NO	NO	NO	NO
3. Lösemittel und andere Produktverwendung	3.307,50	3.402,00	3.270,00	3.270,00	2.664,84	2.785,39	2.785,12	2.861,98	2.938,85	2.702,15	2.465,46	2.266,47	2.197,04	2.107,69	2.216,95	2.227,87	2.171,42	2.142,40
4. Landwirtschaft	IE	IE	IE	IE	IE	IE	IE	IE	IE	IE	IE	IE	IE	IE	IE	IE	IE	IE
A. Fermentation	NO	NO	NO	NO	NO	NO	NO	NO	NO	NO	NO	NO	NO	NO	NO	NO	NO	NO
B. Düngergewirtschaft	NO	NO	NO	NO	NO	NO	NO	NO	NO	NO	NO	NO	NO	NO	NO	NO	NO	NO
C. Reisanbau	NO	NO	NO	NO	NO	NO	NO	NO	NO	NO	NO	NO	NO	NO	NO	NO	NO	NO
D. Landwirtschaftliche Böden ⁽⁶⁾	IE	IE	IE	IE	IE	IE	IE	IE	IE	IE	IE	IE	IE	IE	IE	IE	IE	IE
E. Brandrodung	NO	NO	NO	NO	NO	NO	NO	NO	NO	NO	NO	NO	NO	NO	NO	NO	NO	NO
F. Verbrennen von Ernterückständen auf der Fläche	NO	NO	NO	NO	NO	NO	NO	NO	NO	NO	NO	NO	NO	NO	NO	NO	NO	NO
G. Andere	NO	NO	NO	NO	NO	NO	NO	NO	NO	NO	NO	NO	NO	NO	NO	NO	NO	NO
5. Landnutzung, -sänderung und Forstwirtschaft	-28.306,39	-28.747,08	-30.033,41	-30.219,09	-30.749,52	-30.912,23	-31.088,54	-31.815,26	-31.805,14	-32.263,97	-32.155,22	-21.426,41	-22.304,98	-19.759,38	-24.035,68	-22.601,60	-16.233,83	-16.789,84
A. Wälder	-74.399,45	-74.511,58	-74.623,52	-74.945,13	-75.266,77	-75.588,37	-75.910,05	-76.231,61	-76.553,22	-76.874,93	-77.196,57	-77.518,17	-77.839,81	-78.161,45	-78.483,63	-78.726,45	-79.076,27	-79.414,65
B. Ackerland ⁽⁶⁾	28.174,01	27.670,09	26.866,22	26.843,00	26.605,05	26.827,99	26.958,61	26.838,50	27.032,94	27.011,68	27.292,51	32.511,83	32.823,25	33.778,21	32.208,91	32.687,64	32.588,80	32.613,88
C. Grünland	13.057,04	13.230,33	13.039,05	13.134,55	13.137,25	13.060,94	13.062,57	12.875,20	12.947,66	12.825,29	12.911,19	16.020,21	15.077,67	16.608,86	14.769,06	15.458,89	14.151,04	14.102,58
D. Feuchtgebiete	2.230,17	2.230,37	2.218,18	2.220,01	2.220,66	2.219,01	2.218,43	2.213,90	2.214,81	2.213,93	2.216,49	3.483,87	3.458,42	3.514,67	3.476,97	3.542,04	2.752,74	2.823,09
E. Siedlungen	1.965,57	2.023,89	1.840,16	1.899,12	1.934,83	1.901,50	1.910,34	1.803,57	1.844,56	1.826,26	1.885,99	2.727,85	2.816,48	3.158,92	2.682,56	3.195,11	12.135,59	11.881,37
F. Sonstiges Land	23,17	23,03	20,25	20,60	20,59	20,19	20,11	19,36	19,63	19,48	21,29	572,82	564,65	582,77	543,82	565,21	485,69	485,69
G. Andere ⁽⁷⁾	643,11	586,79	606,26	608,76	598,86	646,51	651,46	665,83	688,48	714,32	713,88	775,19	794,36	758,65	764,63	675,97	728,59	718,19
6. Abfall	NO	NO	NO	NO	NO	NO	NO	NO	NO	NO	NO	NO	NO	NO	NO	NO	NO	NO
A. Abfalldeponierung	NO	NO	NO	NO	NO	NO	NO	NO	NO	NO	NO	NO	NO	NO	NO	NO	NO	NO
B. Abwasserbehandlung																		
C. Thermische Abfallbehandlung	NO	NO	NO	NO	NO	NO	NO	NO	NO	NO	NO	NO	NO	NO	NO	NO	NO	NO
D. Andere	NO	NO	NO	NO	NO	NO	NO	NO	NO	NO	NO	NO	NO	NO	NO	NO	NO	NO
7. Andere	NO	NO	NO	NO	NO	NO	NO	NO	NO	NO	NO	NO	NO	NO	NO	NO	NO	NO
Gesamt-Emissionen / -Einbindungen inkl. LULUCF ⁽⁸⁾	1.007.273,9	968.830,7	919.578,1	909.356,2	893.861,5	891.748,0	913.798,3	882.512,7	875.312,9	848.085,2	851.528,2	879.882,6	864.099,2	869.250,3	855.899,6	829.106,1	850.787,3	824.362,3
Gesamt-Emissionen ohne LULUCF ⁽⁹⁾	1.035.580,3	997.577,8	949.611,5	939.575,3	924.611,0	922.660,2	944.886,9	914.328,0	907.118,0	880.349,1	883.683,4	901.309,0	886.404,2	889.009,7	879.935,3	851.707,7	867.021,2	841.152,2

Emissionsentwicklung in Deutschland seit 1990
nach Quellgruppen
CO₂-Emissionen in Gg

Quell- und Senkengruppe ⁽¹⁾	1990	1991	1992	1993	1994	1995	1996	1997	1998	1999	2000	2001	2002	2003	2004	2005	2006	2007	
Nachrichtlich ⁽⁹⁾	(Gg)																		
Emissionen aus dem internationalen Verkehr	19.391,82	18.081,55	18.008,58	20.221,57	20.351,90	21.072,45	21.843,18	22.969,12	23.221,38	24.709,17	26.299,96	26.076,58	26.543,56	27.730,88	29.844,81	31.235,81	32.670,73	35.196,02	
Luftverkehr	11.411,99	11.346,87	12.390,51	13.196,09	13.875,56	14.539,13	15.384,84	16.113,32	16.722,15	18.087,40	19.330,71	18.977,26	18.946,90	19.359,07	21.270,65	23.197,89	24.350,98	25.273,05	
Seeverkehr	7.979,83	6.734,68	5.618,08	7.025,48	6.476,34	6.533,32	6.458,35	6.855,80	6.499,23	6.621,77	6.969,24	7.099,32	7.596,66	8.371,81	8.574,16	8.037,92	8.319,75	9.922,97	
Multilaterale Einsätze	NE	NE	NE	NE	NE	NE	NE	NE	NE	NE	NE	NE	NE	NE	NE	NE	NE	NE	
CO ₂ Emissionen aus Biomasse ⁽¹⁰⁾	22.518,92	22.319,24	22.520,93	22.630,43	22.718,40	21.990,10	21.812,05	30.129,52	31.193,97	33.115,47	34.505,20	37.853,10	38.470,68	40.040,31	45.723,24	49.713,64	54.829,36	60.582,51	

(1) Informationen zur Gliederung des Common Reporting Format (CRF): <http://www.ipcc-nggip.iges.or.jp/public/gl/guidelin/ch1ri.pdf>

(2) Einschließlich Einbindung von Treibhausgasen in Senken.

(3) Hier nicht enthalten ist CO₂ aus Biodiesel, das unter CO₂ Emissionen aus Biomasse berichtet wird.

(4) Die Zuordnung der Quellgruppen entspricht den Vorgaben nach IPCC: "davon Gewerbe, Handel, Dienstleistung" entspricht CRF 1.A.4.a "Commercial/Institutional" mit allen Angaben zu Wärmeerzeugung der TA-Luft Kleinfeuerungsanlagen des übrigen Kleinverbrauchs, "davon Haushalte" entspricht CRF 1.A.4.b "Residential" mit Angaben zu Wärmeerzeugung der Kleinfeuerungsanlagen und mobiler Quellen der Haushalte. Nicht explizit ausgewiesen sind Informationen zu 1.A.4.c "Landwirtschaft, Forstwirtschaft und Fischerei", diese sind jedoch in der Summe von 1.A.4 "Übrige Feuerungsanlagen" enthalten.

(5) Die Quellgruppe 2.D "Herstellung weiterer Produkte" beinhaltet die Zellstoff- und Papierherstellung und die Unterquellgruppe Nahrungsmittel und Getränke.

(6) Deutschland berichtet die CO₂-Emissionen aus landwirtschaftlichen Böden den IPCC Guidelines entsprechend vollständig unter 5.B Land Use, Land Use Change and Forestry (LULUCF).

(7) Die Quellgruppe 5.G "Andere" beinhaltet die CO₂-Emissionen aus der Kalkung von Waldböden.

(8) Die Informationen in diesen Reihen dienen zum Vergleich der Daten zwischen Vertragsstaaten mit unterschiedlicher Emittentenstruktur.

(9) Hier angegebene Emissionen sind für die internationale Berichterstattung zu berechnen. Sie werden jedoch vereinbarungsgemäß nicht in die nationalen Gesamtemissionen einbezogen.

(10) Bei Abfällen und Sekundärbrennstoffen sind hier nur die biogenen Anteile ausgewiesen, die fossilen Anteile sind in Quellgruppen des Energieeinsatzes beinhaltet.

Emissionsentwicklung in Deutschland seit 1990
nach Quellgruppen
CH₄-Emissionen in Gg

Quellgruppe ⁽¹⁾	1990	1991	1992	1993	1994	1995	1996	1997	1998	1999	2000	2001	2002	2003	2004	2005	2006	2007
Insgesamt ⁽²⁾	4.657,4	4.403,3	4.220,5	4.201,0	3.959,7	3.808,7	3.670,6	3.490,8	3.248,7	3.218,1	3.039,7	2.884,8	2.715,5	2.523,8	2.322,7	2.201,1	2.100,1	2.026,3
1. Energie	1.536,1	1.445,6	1.307,1	1.338,4	1.201,4	1.154,0	1.126,3	1.109,2	995,2	1.065,5	1.004,5	927,7	887,2	795,0	702,9	656,4	612,1	564,3
A. Verbrennung fossiler Brennstoffe	215,98	155,03	122,17	106,30	87,17	80,37	75,24	76,38	67,55	63,25	58,89	59,34	55,96	51,67	48,73	47,03	48,73	48,49
1. Energiewirtschaft	8,51	7,86	7,32	7,05	6,85	6,03	6,00	5,62	5,65	5,47	5,57	5,70	5,71	6,01	6,00	6,11	6,20	6,45
2. Verarbeitendes Gewerbe	11,48	9,23	8,53	7,84	7,85	5,72	5,60	5,72	5,69	5,40	5,41	5,15	4,96	4,80	5,10	4,91	5,23	5,51
3. Verkehr	61,23	48,35	44,30	38,22	32,66	30,81	28,46	25,47	23,12	19,97	16,07	14,65	12,76	10,86	9,84	8,71	7,89	7,23
davon Straßenverkehr	60,53	47,64	43,65	37,56	32,02	30,34	27,98	25,03	22,69	19,55	15,68	14,30	12,40	10,52	9,54	8,42	7,62	6,95
4. Übrige Feuerungsanlagen ⁽³⁾	123,50	82,38	57,22	49,99	38,16	37,04	34,73	39,19	32,72	32,10	31,51	33,51	32,20	29,71	27,54	27,01	29,14	29,10
davon Gewerbe, Handel, Dienstleistung	57,91	36,38	21,16	15,73	7,06	9,79	7,71	9,42	4,95	3,85	3,87	3,41	3,23	2,34	2,00	1,99	2,51	2,99
davon Haushalte	57,16	42,90	33,79	32,07	29,53	25,71	25,59	28,33	26,42	26,92	26,30	28,78	27,66	26,14	24,40	23,90	25,46	24,87
5. Militär und weitere kleine Quellen	11,28	7,21	4,80	3,20	1,65	0,77	0,45	0,39	0,37	0,31	0,32	0,32	0,33	0,29	0,25	0,29	0,26	0,20
B. Diffuse Emissionen aus Brennstoffen	1.320,10	1.290,53	1.184,89	1.232,06	1.114,23	1.073,64	1.051,10	1.032,85	927,66	1.002,23	945,58	868,41	831,20	743,38	654,12	609,40	563,32	515,83
1. Feste Brennstoffe	963,81	918,53	777,34	790,10	694,93	706,35	670,98	664,33	562,24	641,72	590,51	508,04	477,42	389,02	310,58	274,05	234,59	193,56
2. Öl und Gas	356,28	372,00	407,55	441,96	419,30	367,29	380,12	368,52	365,42	360,51	355,07	360,37	353,78	354,36	343,55	335,35	328,74	322,26
2. Industrieprozesse	0,20	0,16	0,14	0,12	0,12	0,11	0,11	0,11	0,12	0,11	0,12	0,11	0,11	0,11	0,11	0,11	0,12	0,12
A. Mineralische Produkte	NO	NO	NO	NO	NO	NO	NO	NO	NO	NO	NO	NO	NO	NO	NO	NO	NO	NO
B. Chemische Industrie	0,01	0,01	0,01	0,01	0,01	0,01	0,01	0,01	0,01	0,01	0,01	0,01	0,01	0,01	0,01	0,01	0,02	0,02
C. Herstellung von Metall	0,19	0,15	0,13	0,11	0,11	0,10	0,10	0,10	0,11	0,10	0,11	0,10	0,10	0,10	0,10	0,10	0,10	0,10
D. Herstellung weiterer Produkte ⁽⁴⁾																		
E. Herstellung v. halogenierten Kohlenwasserstoffen & SF ₆																		
F. Verbrauch v. halogenierten Kohlenwasserstoffen & SF ₆																		
G. Andere	NO	NO	NO	NO	NO	NO	NO	NO	NO	NO	NO	NO	NO	NO	NO	NO	NO	NO
3. Lösemittel und andere Produktverwendung	NE	NE	NE	NE	NE	NE	NE	NE	NE	NE	NE	NE	NE	NE	NE	NE	NE	NE
4. Landwirtschaft	1302,71	1142,38	1129,41	1136,03	1133,73	1135,37	1146,54	1113,76	1115,20	1124,76	1108,58	1128,85	1087,94	1076,21	1045,02	1048,25	1028,64	1039,93
A. Fermentation	1.038,25	915,15	902,83	909,42	899,71	903,90	911,43	881,23	877,11	884,30	872,55	888,73	852,22	844,11	819,55	818,03	802,40	809,26
B. Düngergewirtschaft	296,58	257,98	257,33	257,35	265,02	262,54	266,17	263,57	269,20	271,11	266,49	270,50	265,97	262,41	255,75	260,56	256,40	260,83
C. Reisanbau	NO	NO	NO	NO	NO	NO	NO	NO	NO	NO	NO	NO	NO	NO	NO	NO	NO	NO
D. Landwirtschaftliche Böden	-32,13	-30,76	-30,76	-30,75	-30,99	-31,07	-31,06	-31,04	-31,11	-30,65	-30,46	-30,38	-30,25	-30,30	-30,28	-30,33	-30,16	-30,16
E. Brandrodung	NO	NO	NO	NO	NO	NO	NO	NO	NO	NO	NO	NO	NO	NO	NO	NO	NO	NO
F. Verbrennen von Ernterückständen auf der Fläche	NO	NO	NO	NO	NO	NO	NO	NO	NO	NO	NO	NO	NO	NO	NO	NO	NO	NO
G. Andere	NO	NO	NO	NO	NO	NO	NO	NO	NO	NO	NO	NO	NO	NO	NO	NO	NO	NO
5. Landnutzung, -sänderung und Forstwirtschaft	NE	NE	NE	NE	NE	NE	NE	NE	NE	NE	NE	NE	NE	NE	NE	NE	NE	NE
A. Wälder	NE	NE	NE	NE	NE	NE	NE	NE	NE	NE	NE	NE	NE	NE	NE	NE	NE	NE
B. Ackerland	NE	NE	NE	NE	NE	NE	NE	NE	NE	NE	NE	NE	NE	NE	NE	NE	NE	NE
C. Grünland	NE	NE	NE	NE	NE	NE	NE	NE	NE	NE	NE	NE	NE	NE	NE	NE	NE	NE
D. Feuchtgebiete	NE	NE	NE	NE	NE	NE	NE	NE	NE	NE	NE	NE	NE	NE	NE	NE	NE	NE
E. Siedlungen	NE	NE	NE	NE	NE	NE	NE	NE	NE	NE	NE	NE	NE	NE	NE	NE	NE	NE
F. Sonstiges Land	NE	NE	NE	NE	NE	NE	NE	NE	NE	NE	NE	NE	NE	NE	NE	NE	NE	NE
G. Andere	NE	NE	NE	NE	NE	NE	NE	NE	NE	NE	NE	NE	NE	NE	NE	NE	NE	NE
6. Abfall	1.818,38	1.815,24	1.783,90	1.726,45	1.624,43	1.519,22	1.397,63	1.267,66	1.138,12	1.027,73	926,54	828,09	740,27	652,46	574,74	496,30	459,31	421,95
A. Abfalldeponierung	1.710,00	1.729,00	1.713,00	1.664,00	1.568,00	1.461,00	1.346,00	1.225,00	1.106,00	995,00	892,00	794,00	706,00	619,00	542,00	464,00	428,00	391,00
B. Abwasserbehandlung	106,01	81,34	64,65	54,89	44,64	42,28	31,62	20,97	10,31	9,32	8,32	7,33	6,96	6,59	6,23	5,86	5,50	5,13
C. Thermische Abfallbehandlung	NO	NO	NO	NO	NO	NO	NO	NO	NO	NO	NO	NO	NO	NO	NO	NO	NO	NO
D. Andere ⁽⁵⁾	2,37	4,90	6,25	7,57	11,79	15,94	20,00	21,69	21,81	23,41	26,22	26,76	27,31	26,86	26,51	26,43	25,82	25,82
7. Andere	NO	NO	NO	NO	NO	NO	NO	NO	NO	NO	NO	NO	NO	NO	NO	NO	NO	NO

Emissionsentwicklung in Deutschland seit 1990
nach Quellgruppen
CH₄-Emissionen in Gg

Quellgruppe ⁽¹⁾	1990	1991	1992	1993	1994	1995	1996	1997	1998	1999	2000	2001	2002	2003	2004	2005	2006	2007
Nachrichtlich ⁽⁶⁾	(Gg)																	
Emissionen aus dem internationalen Verkehr	0,88	0,77	0,68	0,82	0,78	0,79	0,80	0,85	0,82	0,85	0,88	0,89	0,93	1,00	1,05	1,02	1,06	1,22
Luftverkehr	0,16	0,15	0,17	0,18	0,19	0,20	0,21	0,22	0,23	0,25	0,25	0,24	0,24	0,25	0,27	0,29	0,31	0,32
Seeverkehr	0,72	0,61	0,51	0,64	0,59	0,59	0,59	0,63	0,59	0,60	0,63	0,64	0,69	0,76	0,78	0,73	0,75	0,90
Multilaterale Einsätze	NE	NE	NE	NE	NE	NE	NE	NE	NE	NE	NE	NE	NE	NE	NE	NE	NE	NE
CO ₂ Emissionen aus Biomasse																		

(1) Informationen zur Gliederung des Common Reporting Format (CRF): <http://www.ipcc-nggip.iges.or.jp/public/gl/guidelin/ch1ri.pdf>

(2) Einschließlich Einbindung von Treibhausgasen in Senken.

(3) Die Zuordnung der Quellgruppen entspricht den Vorgaben nach IPCC: "davon Gewerbe, Handel, Dienstleistung" entspricht CRF 1.A.4.a "Commercial/Institutional" mit allen Angaben zu Wärmeerzeugung der TA-Luft Kleinfeuerungsanlagen des übrigen Kleinverbrauchs, "davon Haushalte" entspricht CRF 1.A.4.b "Residential" mit Angaben zu Wärmeerzeugung der Kleinfeuerungsanlagen und mobiler Quellen der Haushalte. Nicht explizit ausgewiesen sind Informationen zu 1.A.4.c "Landwirtschaft, Forstwirtschaft und Fischerei", diese sind jedoch in der Summe von 1.A.4 "Übrige Feuerungsanlagen" enthalten.

(4) Die Quellgruppe 2.D "Herstellung weiterer Produkte" beinhaltet die Zellstoff- und Papierherstellung und die Unterquellgruppe Nahrungsmittel und Getränke.

(5) Die Quellgruppe 6.D "Andere" beinhaltet die Abfallbehandlungsverfahren Mechanisch-Biologische-Abfallbehandlung und Kompostierung.

(6) Hier angegebene Emissionen sind für die internationale Berichterstattung zu berechnen.
Sie werden jedoch vereinbarungsgemäß nicht in die nationalen Gesamtemissionen einbezogen.

Emissionsentwicklung in Deutschland seit 1990
nach Quellgruppen
N₂O-Emissionen in Gg

Quellgruppe ⁽¹⁾	1990	1991	1992	1993	1994	1995	1996	1997	1998	1999	2000	2001	2002	2003	2004	2005	2006	2007
	(Gg)																	
Insgesamt ⁽²⁾	225,9	217,2	221,2	212,5	217,8	215,7	220,2	210,8	167,9	155,7	156,0	162,7	161,0	167,7	176,3	181,1	170,8	180,3
1. Energie	24,5	23,9	23,0	23,0	22,9	22,9	23,1	22,5	22,1	21,5	21,5	21,7	21,3	21,1	20,9	20,4	20,7	21,0
A. Verbrennung fossiler Brennstoffe	24,49	23,86	22,99	23,04	22,94	22,86	23,06	22,47	22,08	21,53	21,46	21,71	21,35	21,13	20,91	20,41	20,68	20,98
1. Energiewirtschaft	14,25	14,04	13,32	13,19	13,04	12,58	12,78	11,97	12,06	11,62	12,00	12,27	12,23	12,51	12,41	12,25	12,41	13,07
2. Verarbeitendes Gewerbe	4,67	3,92	3,63	3,26	3,21	3,29	2,94	3,14	2,84	2,78	2,55	2,50	2,43	2,39	2,51	2,57	2,72	2,74
3. Verkehr	2,18	2,94	3,56	4,14	4,41	4,83	5,05	5,17	5,23	5,26	5,05	4,90	4,74	4,41	4,30	3,98	3,77	3,67
davon Straßenverkehr	1,96	2,73	3,36	3,94	4,20	4,63	4,85	4,98	5,05	5,09	4,82	4,68	4,52	4,20	4,10	3,78	3,56	3,48
4. Übrige Feuerungsanlagen ⁽³⁾	3,18	2,80	2,34	2,34	2,18	2,08	2,23	2,12	1,89	1,81	1,80	2,00	1,90	1,77	1,66	1,58	1,75	1,46
davon Gewerbe, Handel, Dienstleistung	0,47	0,52	0,45	0,43	0,40	0,42	0,49	0,46	0,39	0,37	0,37	0,43	0,41	0,38	0,37	0,31	0,37	0,32
davon Haushalte	2,59	2,15	1,78	1,79	1,66	1,54	1,62	1,55	1,39	1,32	1,32	1,46	1,38	1,29	1,19	1,17	1,27	1,04
5. Militär und weitere kleine Quellen	0,21	0,16	0,13	0,11	0,10	0,08	0,06	0,07	0,07	0,06	0,05	0,04	0,05	0,04	0,04	0,04	0,03	0,03
B. Diffuse Emissionen aus Brennstoffen	NE	NE	NE	NE	NE	NE	NE	NE	NE	NE	NE	NE	NE	NE	NE	NE	NE	NE
1. Feste Brennstoffe	NO	NO	NO	NO	NO	NO	NO	NO	NO	NO	NO	NO	NO	NO	NO	NO	NO	NO
2. Öl und Gas	NE	NE	NE	NE	NE	NE	NE	NE	NE	NE	NE	NE	NE	NE	NE	NE	NE	NE
2. Industrieprozesse	76,68	76,61	84,65	77,21	86,71	80,80	84,46	75,99	32,82	18,92	18,08	23,87	25,54	33,64	39,87	46,45	37,24	49,16
A. Mineralische Produkte	NO	NO	NO	NO	NO	NO	NO	NO	NO	NO	NO	NO	NO	NO	NO	NO	NO	NO
B. Chemische Industrie	76,68	76,61	84,65	77,21	86,71	80,80	84,46	75,99	32,82	18,92	18,08	23,87	25,54	33,64	39,87	46,45	37,24	49,16
C. Herstellung von Metall	NO	NO	NO	NO	NO	NO	NO	NO	NO	NO	NO	NO	NO	NO	NO	NO	NO	NO
D. Herstellung weiterer Produkte ⁽⁴⁾																		
E. Herstellung v. halogenierten Kohlenwasserstoffen & SF ₆																		
F. Verbrauch v. halogenierten Kohlenwasserstoffen & SF ₆																		
G. Andere	NO	NO	NO	NO	NO	NO	NO	NO	NO	NO	NO	NO	NO	NO	NO	NO	NO	NO
3. Lösemittel und andere Produktverwendung	6,74	6,47	6,20	5,93	5,66	5,40	5,13	4,86	4,59	4,32	4,06	3,79	3,79	3,79	3,79	3,79	3,79	3,79
4. Landwirtschaft	110,56	102,80	99,66	98,61	94,62	98,68	99,36	99,24	100,06	102,47	103,83	102,30	99,24	98,09	100,73	99,31	98,37	95,62
A. Fermentation	NO	NO	NO	NO	NO	NO	NO	NO	NO	NO	NO	NO	NO	NO	NO	NO	NO	NO
B. Düngergewirtschaft	9,26	8,16	7,98	8,04	8,25	8,27	8,37	8,21	8,23	8,23	8,11	8,23	7,99	7,94	7,74	7,79	7,66	7,75
C. Reisanbau	NO	NO	NO	NO	NO	NO	NO	NO	NO	NO	NO	NO	NO	NO	NO	NO	NO	NO
D. Landwirtschaftliche Böden	101,30	94,64	91,68	90,56	86,37	90,41	90,99	91,03	91,83	94,24	95,72	94,07	91,25	90,15	92,99	91,53	90,72	87,87
E. Brandrodung	NO	NO	NO	NO	NO	NO	NO	NO	NO	NO	NO	NO	NO	NO	NO	NO	NO	NO
F. Verbrennen von Ernterückständen auf der Fläche	NO	NO	NO	NO	NO	NO	NO	NO	NO	NO	NO	NO	NO	NO	NO	NO	NO	NO
G. Andere	NO	NO	NO	NO	NO	NO	NO	NO	NO	NO	NO	NO	NO	NO	NO	NO	NO	NO
5. Landnutzung, -sänderung und Forstwirtschaft	0,18	0,18	0,18	0,18	0,18	0,18	0,18	0,18	0,18	0,18	0,18	2,43	2,43	2,43	2,43	2,43	2,14	2,14
A. Wälder	NE	NE	NE	NE	NE	NE	NE	NE	NE	NE	NE	NE	NE	NE	NE	NE	NE	NE
B. Ackerland	0,18	0,18	0,18	0,18	0,18	0,18	0,18	0,18	0,18	0,18	0,18	2,43	2,43	2,43	2,43	2,43	2,14	2,14
C. Grünland	NE	NE	NE	NE	NE	NE	NE	NE	NE	NE	NE	NE	NE	NE	NE	NE	NE	NE
D. Feuchtgebiete	NE	NE	NE	NE	NE	NE	NE	NE	NE	NE	NE	NE	NE	NE	NE	NE	NE	NE
E. Siedlungen	NE	NE	NE	NE	NE	NE	NE	NE	NE	NE	NE	NE	NE	NE	NE	NE	NE	NE
F. Sonstiges Land	NE	NE	NE	NE	NE	NE	NE	NE	NE	NE	NE	NE	NE	NE	NE	NE	NE	NE
G. Andere	NE	NE	NE	NE	NE	NE	NE	NE	NE	NE	NE	NE	NE	NE	NE	NE	NE	NE
6. Abfall	7,22	7,32	7,48	7,55	7,66	7,82	8,01	8,03	8,16	8,25	8,42	8,56	8,65	8,63	8,59	8,68	8,58	8,57
A. Abfalldeponierung																		
B. Abwasserbehandlung	7,17	7,22	7,36	7,39	7,41	7,43	7,45	7,46	7,45	7,46	7,47	7,57	7,57	7,57	7,57	7,57	7,55	7,55
C. Thermische Abfallbehandlung	NO	NO	NO	NO	NO	NO	NO	NO	NO	NO	NO	NO	NO	NO	NO	NO	NO	NO
D. Andere ⁽⁵⁾	0,05	0,10	0,13	0,16	0,25	0,39	0,56	0,57	0,71	0,78	0,94	0,99	1,07	1,05	1,02	1,11	1,03	1,03
7. Andere	NO	NO	NO	NO	NO	NO	NO	NO	NO	NO	NO	NO	NO	NO	NO	NO	NO	NO

Emissionsentwicklung in Deutschland seit 1990
nach Quellgruppen
N₂O-Emissionen in Gg

Quellgruppe ⁽¹⁾	1990	1991	1992	1993	1994	1995	1996	1997	1998	1999	2000	2001	2002	2003	2004	2005	2006	2007
Nachrichtlich ⁽⁶⁾	(Gg)																	
Emissionen aus dem internationalen Verkehr	0,44	0,41	0,40	0,45	0,45	0,47	0,48	0,51	0,51	0,54	1,10	1,09	1,10	1,14	1,24	1,31	1,38	1,46
Luftverkehr	0,23	0,23	0,25	0,27	0,28	0,30	0,31	0,33	0,34	0,37	0,92	0,90	0,90	0,92	1,01	1,11	1,16	1,20
Seeverkehr	0,21	0,17	0,15	0,18	0,17	0,17	0,17	0,18	0,17	0,17	0,18	0,18	0,20	0,22	0,22	0,21	0,22	0,26
Multilaterale Einsätze	NE	NE	NE	NE	NE	NE	NE	NE	NE	NE	NE	NE	NE	NE	NE	NE	NE	NE
CO ₂ Emissionen aus Biomasse																		

(1) Informationen zur Gliederung des Common Reporting Format (CRF): <http://www.ipcc-nggip.iges.or.jp/public/gl/guidelin/ch1ri.pdf>

(2) Einschließlich Einbindung von Treibhausgasen in Senken.

(3) Die Zuordnung der Quellgruppen entspricht den Vorgaben nach IPCC: "davon Gewerbe, Handel, Dienstleistung" entspricht CRF 1.A.4.a "Commercial/Institutional" mit allen Angaben zu Wärmeerzeugung der TA-Luft Kleinfeuerungsanlagen des übrigen Kleinverbrauchs, "davon Haushalte" entspricht CRF 1.A.4.b "Residential" mit Angaben zu Wärmeerzeugung der Kleinfeuerungsanlagen und mobiler Quellen der Haushalte. Nicht explizit ausgewiesen sind Informationen zu 1.A.4.c "Landwirtschaft, Forstwirtschaft und Fischerei", diese sind jedoch in der Summe von 1.A.4 "Übrige Feuerungsanlagen" enthalten.

(4) Die Quellgruppe 2.D "Herstellung weiterer Produkte" beinhaltet die Zellstoff- und Papierherstellung und die Unterquellgruppe Nahrungsmittel und Getränke.

(5) Die Quellgruppe 6.D "Andere" beinhaltet die Abfallbehandlungsverfahren Mechanisch-Biologische-Abfallbehandlung und Kompostierung.

(6) Hier angegebene Emissionen sind für die internationale Berichterstattung zu berechnen.
Sie werden jedoch vereinbarungsgemäß nicht in die nationalen Gesamtemissionen einbezogen.